

COMMISSION ROYALE  
DES MONUMENTS ET DES SITES



## RAPPORT D'ACTIVITÉS 2022

Approuvé par la CRMS en séance plénière du 10/05/2023

*Le patrimoine est multiple. C'est un regard transversal, pluriel et composite que porte la CRMS sur le patrimoine en ne se limitant pas aux bâtiments et sites classés ou inscrits sur la liste de sauvegarde mais en prenant en compte le territoire, la ville, les quartiers, les espaces publics, les ordonnancements, le relief...*

## TABLE DES MATIERES

<b>I. LE MOT DE LA PRESIDENCE .....</b>	<b>3</b>
<b>II. MISSIONS ET QUELQUES EXEMPLES EN 2022 .....</b>	<b>4</b>
<b>1. Avis sur les biens protégés .....</b>	<b>4</b>
Avis sur permis unique .....	4
Avis formulés dans le cadre de suivis d'avis conformes déjà émis .....	9
Avis de principe .....	9
Avis dans le cadre de plans de gestion patrimoniale et de plans de gestion nature .....	11
<b>2. Avis sur les biens non protégés (zone de protection, inventaire, avant 1932) .....</b>	<b>12</b>
<b>3. Avis relatifs À des plans d'urbanisme .....</b>	<b>15</b>
Les plans stratégiques .....	15
Les plans réglementaires.....	15
Les plans stratégiques et réglementaires .....	17
<b>4. Avis relatifs à des règlements d'urbanisme .....</b>	<b>17</b>
<b>5. Avis sur des propositions de protection (classement ou sauvegarde) .....</b>	<b>18</b>
<b>6. Avis relatifs à des aspects législatifs .....</b>	<b>20</b>
<b>7. Recommandations et études .....</b>	<b>21</b>
<b>8. Accompagnement de projets, visites, rÉunions, groupes de travail .....</b>	<b>22</b>
<b>9. Délais légaux .....</b>	<b>23</b>
<b>III. EN QUELQUES CHIFFRES.....</b>	<b>24</b>
Tableau de synthèse des différents types d'avis émis par la CRMS en 2022 .....	24
<b>IV. UNE EQUIPE PLURIDISCIPLINAIRE DE MEMBRES ET SON SECRETARIAT PERMANENT .</b>	<b>25</b>
<b>1. 18 membres pluridisciplinaires .....</b>	<b>25</b>
Travaux effectués par les membres de la CRMS .....	27
Observateurs en 2022 .....	27
<b>2. Secrétariat permanent .....</b>	<b>28</b>
Composition du secrétariat permanent de la CRMS en 2022 .....	28
<b>V. BUDGET .....</b>	<b>29</b>
<b>VI. ANNEXES .....</b>	<b>30</b>
<b>1. Tableau des demandes de permis unique soumises à la CRMS en 2022 .....</b>	<b>30</b>
<b>2. Tableau des avis préalables émis en 2021 .....</b>	<b>34</b>
<b>3. Tableau des demandes de compléments d'informationS de 2021.....</b>	<b>35</b>
<b>4. Tableau des dossiers traités dans le cadre du suivi d'avis conformes .....</b>	<b>35</b>
<b>5. Tableau des demandes d'avis sur la mise en place d'un plan de gestion .....</b>	<b>36</b>
<b>6. Tableau des demandes de permis d'urbanisme .....</b>	<b>36</b>
<b>7. Tableau des demandeS de certificat d'urbanisme .....</b>	<b>47</b>
<b>8. Tableau des avis émis dans le cadre des procédures de protection .....</b>	<b>47</b>
<b>9. Tableau des AVIS ÉMIS sur des plans urbanistiques et des aspects lÉgislatifs.....</b>	<b>49</b>
<b>10. Tableau des réunions avec représentation de la crms .....</b>	<b>50</b>

## I. LE MOT DE LA PRESIDENCE

En 2022, le site internet de la Commission Royale des Monuments et des Sites ([www.crms.brussels](http://www.crms.brussels)), qui avait fait peau neuve fin 2021, s'est enrichi. La recherche des avis y est grandement facilitée grâce aux différents moteurs de recherche et notamment, par adresse, par appellation et par cartographie. On y trouve aussi des avis « à la Une » ainsi que différentes publications et/ou liens vers des travaux ou thématiques chères à la CRMS.

C'est ainsi qu'on y trouve une fiche thématique « *Reconnaître la voirie comme patrimoine, un atout pour l'identité de la ville et une ressource pour l'avenir dans le cadre des défis du développement durable* », ainsi que la mise en ligne de l'étude réalisée par Thomas Schlessler sur « *Le paysage urbain néoclassique à Bruxelles Pentagone. Un patrimoine urbanistique remarquable dans la ville contemporaine* ».

2022 a également donné lieu à la clôture d'une étude, commandée par la CRMS à Crea-Patrimoine sur « *La gestion du patrimoine néoclassique en Région bruxelloise - Évaluation patrimoniale et recommandations pour une future campagne de protection raisonnée* ». Cette étude a débouché sur l'identification de 15 dossiers prioritaires de protection de biens néoclassiques.

À l'appui de ces études, et en lien avec son Mémoire 2019-2024, la CRMS a proposé au Gouvernement, en 2022, le classement de 3 paysages urbains historiques :

- le Quartier du Béguinage,
- la place des Barricades et
- la rue Coppens.

En 2023, la CRMS se consacrera à la thématique « *Patrimoine et transition énergétique* ». La réduction de la consommation d'énergie et des émissions de carbone de notre patrimoine bâti est une priorité absolue. Le sujet n'est pas nouveau, fait l'objet d'études diverses, mais il faut constater que le patrimoine bâti y est régulièrement oublié. L'évolution de nos parcs historiques et de nos espaces naturels, au vu des changements climatiques, retiendra aussi notre attention.

L'étroite et constante collaboration avec la Direction du Patrimoine Culturel et la Direction de l'Urbanisme, s'est poursuivie avec succès. Que toutes et tous en soient remerciés !



Christian FRISQUE

*Président de la  
Commission royale des Monuments et  
des Sites*

## II. MISSIONS ET QUELQUES EXEMPLES EN 2022

La CRMS est un organe d'avis qui conseille le Gouvernement de la Région de Bruxelles-Capitale, à la demande de celui-ci ou de sa propre initiative, en matière de protection et de conservation du patrimoine immobilier. La principale mission de la Commission consiste à émettre des avis collégiaux tant sur des propositions de protection que sur des demandes de travaux à des biens, qu'ils soient ou non protégés. La Commission peut également prendre l'initiative de soumettre au Gouvernement ses réflexions sur diverses thématiques liées au patrimoine. Elle peut formuler des recommandations sur des sujets d'actualité méritant une attention particulière. L'article 11 du CoBAT, assorti de l'arrêté d'application du 4 juillet 2019, fixe les missions, les compétences et la composition de la Commission. Son organisation interne est cadrée par un règlement d'ordre intérieur approuvé par le Gouvernement le 24 juin 2021.

### 1. AVIS SUR LES BIENS PROTÉGÉS

#### Avis sur permis unique

Dans le cas d'un bien classé ou inscrit sur la liste de sauvegarde (en cours de procédure d'enquête ou protégé définitivement), tous les travaux à exécuter sont soumis à permis d'urbanisme unique. En Région bruxelloise, le permis unique est un permis qui traite à la fois des aspects urbanistiques et patrimoniaux. La demande est introduite auprès de l'administration régionale (Urban.brussels). La CRMS est interrogée officiellement dans le cadre de la procédure d'instruction. Pour ce qui concerne les parties protégées, son avis a un caractère conforme (c'est-à-dire contraignant) pour le Fonctionnaire délégué qui délivre, au nom du Gouvernement, le permis unique. En cas de litige, un recours peut être introduit contre le permis unique auprès du Gouvernement. Le Gouvernement peut établir la liste des actes et travaux, qui en raison de leur minime importance, sont dispensés de cet avis de la CRMS<sup>1</sup>.

#### Quelques exemples :

- IXELLES. Rue Vautier, 62 - Musée Wiertz : *extension, rénovation et réaffectation du musée en "Maison du citoyen", nouvelles entrées et aménagement du jardin*  
[https://crms.brussels/sites/default/files/avis/696/IXL20094\\_696\\_PUN\\_Vautier\\_62\\_Wiertz.pdf](https://crms.brussels/sites/default/files/avis/696/IXL20094_696_PUN_Vautier_62_Wiertz.pdf)



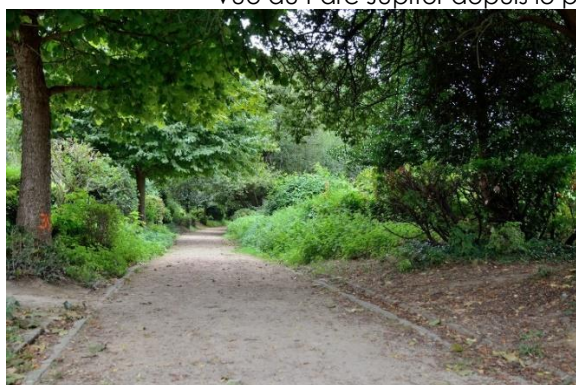
Vues actuelle et projetée (extr. du dossier de demande)

<sup>1</sup> 17 MARS 2022. — Arrêté du Gouvernement de la Région de Bruxelles-Capitale modifiant l'arrêté du Gouvernement de la Région de Bruxelles-Capitale du 13 novembre 2008 déterminant les actes et travaux dispensés de permis d'urbanisme, de l'avis du fonctionnaire délégué, de la commune, de la commission royale des Monuments et des Sites, de la commission de concertation ainsi que des mesures particulières de publicité ou de l'intervention d'un architecte.

- FOREST. Avenues Besme, Jupiter et Gabriel Fauré - Parc Jupiter : rénover les chemins et le panorama, construire une aire de jeux et un terrain de sport, installer du mobilier urbain, planter un verger et un potager, gestion des eaux - nouveaux plans (art. 191)  
[https://crms.brussels/sites/default/files/avis/687/FRT30014\\_687\\_PUN\\_Jupiter\\_jeux.pdf](https://crms.brussels/sites/default/files/avis/687/FRT30014_687_PUN_Jupiter_jeux.pdf)



Vue du Parc Jupiter depuis le parc de Forest (©Urban.brussels, 2016)



À gauche : Zone boisée et chemin du Parc Jupiter (©Urban.brussels, 2016)

À droite : Situation projetée de la zone concernée par la plaine de jeux (extrait du dossier de demande)

- UCCLE. Rue de Linkebeek, 11 - Moulin Crockaert : restaurer et rénover le moulin Crockaert et sa petite dépendance, restaurer les façades et rénover l'intérieur du bâtiment en une habitation, remettre en état la dépendance pour accueillir une habitation  
[https://crms.brussels/sites/default/files/avis/688/UCL20024\\_688\\_PUN\\_Linkebeek\\_11\\_MoulinCrockaert.pdf](https://crms.brussels/sites/default/files/avis/688/UCL20024_688_PUN_Linkebeek_11_MoulinCrockaert.pdf)



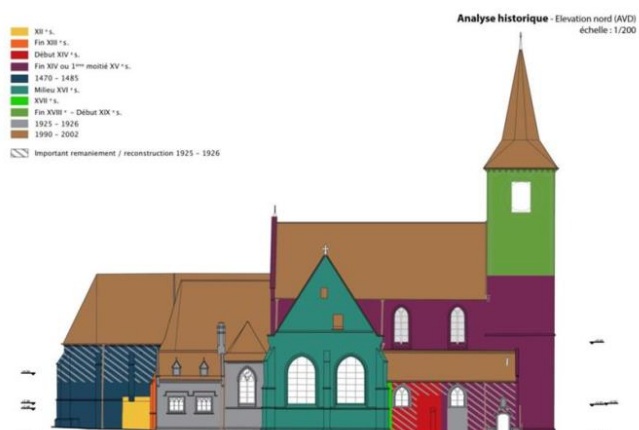
Le moulin et sa dépendance (©Urban.brussels, 2016)

- SAINT-GILLES. Avenue de la Jonction, 1 - Hôtel Hannon : *restitution des couleurs d'origine des murs et plafonds, des techniques spéciales et pose des textiles dans le hall, le salon, la véranda, la salle de bain, la cuisine, l'évier, le couloir des caves*  
[https://crms.brussels/sites/default/files/avis/688/SGL20004\\_688\\_PUN\\_Jonction\\_1\\_Hannon.pdf](https://crms.brussels/sites/default/files/avis/688/SGL20004_688_PUN_Jonction_1_Hannon.pdf)



1903 (©L'Emulation) –1994 (© Urban.brussels)

- FOREST. Chaussée de Bruxelles, 26 - Église Saint-Denis : *éclairage de l'église*  
[https://crms.brussels/sites/default/files/avis/699/FRT10003\\_699\\_PUN\\_Saint\\_Denis\\_0.pdf](https://crms.brussels/sites/default/files/avis/699/FRT10003_699_PUN_Saint_Denis_0.pdf)



Église Saint-Denis, vue du côté sud en 2019 (©Urban.brussels)  
Analyse historique (extr. du dossier de demande)

- MOLENBEEK-SAINT-JEAN. Boulevard du Jubilé - Pont du Jubilé : *restauration du pont*  
[https://crms.brussels/sites/default/files/avis/699/MSJ20101\\_699\\_PUN\\_Jubile.pdf](https://crms.brussels/sites/default/files/avis/699/MSJ20101_699_PUN_Jubile.pdf)

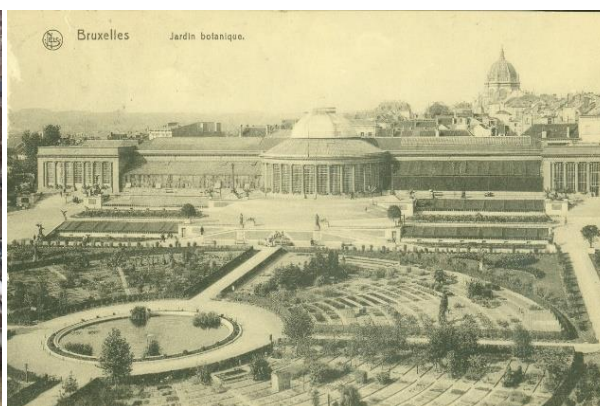


Carte postale du pont du Jubilé, début du XXe siècle.



Situation projetée (extraits du dossier de demande)

- SAINT-JOSSE-TEN-NOODE. Rue Royale, 236 – Botanique : *adapter les dispositifs d'évacuation et de ventilation des salles de concert du «Botanique», réaménager le sous-sol et l'accueil, remplacer certaines menuiseries, ajouter des escaliers de secours et installer une plateforme PMR, ajouter un volume semi-enterré accolé à la façade Ouest pour créer une place de parking couvert, abattre 2 arbres à haute tige*  
[https://crms.brussels/sites/default/files/avis/700/SJN30002\\_700\\_PUN\\_Botanique.pdf](https://crms.brussels/sites/default/files/avis/700/SJN30002_700_PUN_Botanique.pdf)



À gauche : Vue aérienne du Botanique (© Urban.brussels, 2004)

À droite : Carte postale du Botanique. vers 1910 (© coll. Cartes Postales Fr. Van Kalken)

- BRUXELLES. Rue Royale, 2-4 et 10-11 – Brussels Info Place : centraliser l'entrée des différentes activités culturelles en un accès unique adapté aux PMR et réaménager le rez-de-chaussée et la cour d'honneur du BIP

[https://crms.brussels/sites/default/files/avis/701/BXL20491\\_701\\_PUN\\_BIP.pdf](https://crms.brussels/sites/default/files/avis/701/BXL20491_701_PUN_BIP.pdf)



Vues diverses (extr. du dossier de demande)

- SCHAEERBEEK. Avenue de Roodebeek, 103-107-109 (arch. H. JACOBS) : démolir un bâtiment comprenant du logement ainsi qu'une fonction horeca pour étendre l'école fondamentale XIII, construire une section maternelle comprenant une salle de psychomotricité, des classes maternelles, des salles de sieste, une salle d'accueil pour les parents, un hall d'accueil-garderie et des locaux techniques et sanitaires associés à ces fonctions et réaménager la cour de récréation en utilisant les matériaux classés, abattre 7 arbres et planter 2 nouveaux arbres

[https://crms.brussels/sites/default/files/avis/701/SBK20252\\_701\\_PUN\\_Roodebeek\\_103\\_107\\_109.pdf](https://crms.brussels/sites/default/files/avis/701/SBK20252_701_PUN_Roodebeek_103_107_109.pdf)



Avenue de Roodebeek, 61 et 103 : pavillons d'entrée (© Google maps et © Urban.brussels, 2012)



## Avis formulés dans le cadre de suivis d'avis conformes déjà émis

Certains avis de principe s'inscrivent dans le cadre de suivis d'avis conformes déjà rendus. Ces avis répondent généralement à des demandes formulées par le département Travaux de la DPC lorsque des modifications ou des imprévus surviennent en cours de chantier.

### **Un exemple :**

- BRUXELLES. Rue Royale, 101-103 - Hôtel Astoria (arch. H. VAN DIEVOET, 1910) : *suivis de chantier* pour la reconstruction de la verrière (plusieurs avis de la CRMS)

[https://crms.brussels/sites/default/files/avis/687/BXL20508\\_687\\_SUIVI\\_Astoria\\_Verriere.pdf](https://crms.brussels/sites/default/files/avis/687/BXL20508_687_SUIVI_Astoria_Verriere.pdf)

[https://crms.brussels/sites/default/files/avis/689/BXL20508\\_689\\_SUIVI\\_Astoria\\_Verriere.pdf](https://crms.brussels/sites/default/files/avis/689/BXL20508_689_SUIVI_Astoria_Verriere.pdf)

[https://crms.brussels/sites/default/files/avis/693/BXL20508\\_693\\_SUIVI\\_Astoria\\_Verriere.pdf](https://crms.brussels/sites/default/files/avis/693/BXL20508_693_SUIVI_Astoria_Verriere.pdf)



l'Hôtel Astoria en 2022 (© Urban.brussels) - Le grand hall de l'Astoria vers 1910-11 (© Urban.brussels)

### Avis de principe

Afin de favoriser le bon cheminement des demandes de permis sur les biens protégés, la CRMS encourage les demandeurs à l'interroger, via la DPC, dès le stade de l'esquisse sur les principes d'intervention qu'ils comptent mettre en œuvre et dès lors, à introduire des demandes d'avis préalable dès le début de l'élaboration de leur projet. L'expérience montre que **les avis de principe**, combinés à des réunions préparatoires, permettent d'aboutir à de bons résultats tant au niveau de la qualité des interventions que du bon déroulement du projet.

Ces avis permettent, le cas échéant, d'orienter (voire réorienter) rapidement certaines options et de dégager des solutions adéquates avant l'introduction d'un dossier complet de permis unique. Lorsque les projets incluent un volet urbanistique, le recours à **la réunion de projet** (voir point 8) est cependant préférable.

## Quelques exemples :

- BERCHEM-STE-AGATHE. Cité Moderne (arch. V. BOURGEOIS) : *rénovation complète de 173 logements*  
[https://crms.brussels/sites/default/files/avis/699/BSA20003\\_699\\_PREA\\_Cit%C3%A9\\_Moderne\\_.pdf](https://crms.brussels/sites/default/files/avis/699/BSA20003_699_PREA_Cit%C3%A9_Moderne_.pdf)



À gauche : La Cité Moderne en 1924

À droite : Le chantier terminé des Bovenhuizen, rue de la Fondation (extr. du dossier de demande)

- JETTE. Avenue Charles Woeste, 183 - Withuis (arch. J. DIONGRE) : *restauration et nouveau volume en toiture*  
[https://kcml.brussels/sites/default/files/avis/685/JET20008\\_685\\_PREAL\\_Charles\\_Woeste\\_183\\_Withuis.pdf](https://kcml.brussels/sites/default/files/avis/685/JET20008_685_PREAL_Charles_Woeste_183_Withuis.pdf)



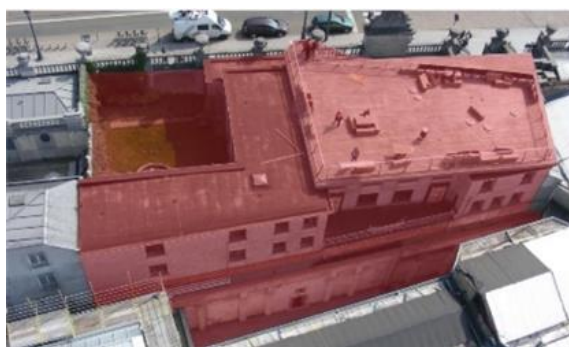
État actuel (© Urban.brussels) et état projeté (extr. du dossier de demande)

- JETTE. Rue Tiebackx ,14 - Ancienne prélatrice de l'Abbaye de Dieleghem : *masterplan* [https://crms.brussels/sites/default/files/avis/692/JET20001\\_692\\_PREAL\\_AbbayeDieleghem.pdf](https://crms.brussels/sites/default/files/avis/692/JET20001_692_PREAL_AbbayeDieleghem.pdf)



Vue aérienne (@ Google maps) et vue actuelle (@Urban.brussels)

- BRUXELLES. Rue Ravenstein, 5-23, rue Baron Horta, 1-9 et rue Royale, 6 - Palais des Beaux-Arts (arch. V. HORTA) : *accessibilité BOZAR par la rue Royale* [https://crms.brussels/sites/default/files/avis/700/BXL20007\\_700\\_PREA\\_BOZAR\\_Acces.pdf](https://crms.brussels/sites/default/files/avis/700/BXL20007_700_PREA_BOZAR_Acces.pdf)



Photos indiquant en rouge le bâtiment à démolir (extr. du dossier de demande)

### **Avis dans le cadre de plans de gestion patrimoniale et de plans de gestion nature**

Le CoBAT prévoit la possibilité d'élaborer des plans de gestion patrimoniale pour la gestion de sites ou de grands ensembles de biens classés ou inscrits sur la liste de sauvegarde. Le plan de gestion patrimoniale est un instrument de gestion globale dont les dispositions ont valeur réglementaire. Il vise la gestion cohérente, harmonieuse et homogène de biens relevant du patrimoine immobilier.

L'article 242 du CoBAT permet au Gouvernement de fixer, soit d'initiative, soit à la requête d'un tiers, un plan de gestion patrimoniale afin d'assurer la conservation harmonieuse d'un bien protégé. Le plan fixe les objectifs de conservation à atteindre, les moyens et les travaux pour y parvenir ainsi que les conditions de gestion globale du bien. Cet outil permet notamment de dispenser de permis d'urbanisme les travaux qui y sont décrits à condition d'avoir prévenu l'Administration afin que celle-ci puisse en vérifier la conformité.

Dans le cadre des plans de gestion patrimoniale, la CRMS est interrogée une première fois préalablement à l'élaboration du plan (art.242/4), sur l'intérêt d'établir un plan de gestion patrimoniale, puis une deuxième fois sur le projet de plan (art.242/8).

L'article 32 § 3 de l'Ordonnance relative à la conservation de la Nature du 01/03/2012 prévoit la possibilité d'interroger la CRMS lorsque le plan de gestion Nature concerne un site classé.

### Exemple :

- JETTE. Poelbos, Laerbeek, Dieleghem, marais de Jette-Ganshoren, parc Roi Baudouin :  
*projet de plans de gestion des stations Natura 2000 relevant de la ZSC III*

[https://crms.brussels/sites/default/files/avis/698/JET30001\\_JET30002\\_JET30003\\_JET30008\\_GHR30004\\_GHR30007\\_698\\_PGN\\_ZCS%20III\\_4.pdf](https://crms.brussels/sites/default/files/avis/698/JET30001_JET30002_JET30003_JET30008_GHR30004_GHR30007_698_PGN_ZCS%20III_4.pdf)



Bois du Laerbeek et Poelbos (© Urban.brussels)

## 2. AVIS SUR LES BIENS NON PROTÉGÉS (ZONE DE PROTECTION, INVENTAIRE, AVANT 1932)

Une partie importante des avis émis par la Commission concerne des travaux à des immeubles, des sites qui ne sont ni classés, ni inscrits sur la liste de sauvegarde. Ils ne sont pas contraignants, mais indicatifs. Ils sont énoncés sous forme de recommandations utiles à la bonne conservation du patrimoine non protégé et de l'environnement immédiat de biens protégés. Ces demandes d'avis émanent des Communes ou de l'Administration régionale. La décision de suivre ou non ces recommandations incombe à la Commune ou au Fonctionnaire délégué.

Les demandes de permis d'urbanisme relatifs à des actes et travaux sur un bien situé dans une zone de protection sont soumises à l'avis de la Commission royale des Monuments et des Sites s'ils sont de nature à modifier les perspectives vers et à partir de ce bien. (CoBAT, art. 228 et art. 237 §1). S'agissant des biens inscrits à l'inventaire (CoBAT, art. 207), la commission de concertation peut solliciter l'avis de la Commission royale des Monuments et des Sites. Le Gouvernement peut établir la liste des actes et travaux, qui en raison de leur minime importance, sont dispensés de cet avis de la CRMS.

### Quelques exemples :

- FOREST. Rue des Moines, 26 / rue de Gênes, 10 - Eglise Saint-Antoine de Padoue : réaffectation et réhabilitation de l'église en salle d'escalade  
[https://crms.brussels/sites/default/files/avis/684/FRT10004\\_684\\_PU\\_Eglise\\_St\\_Antoine.pdf](https://crms.brussels/sites/default/files/avis/684/FRT10004_684_PU_Eglise_St_Antoine.pdf)



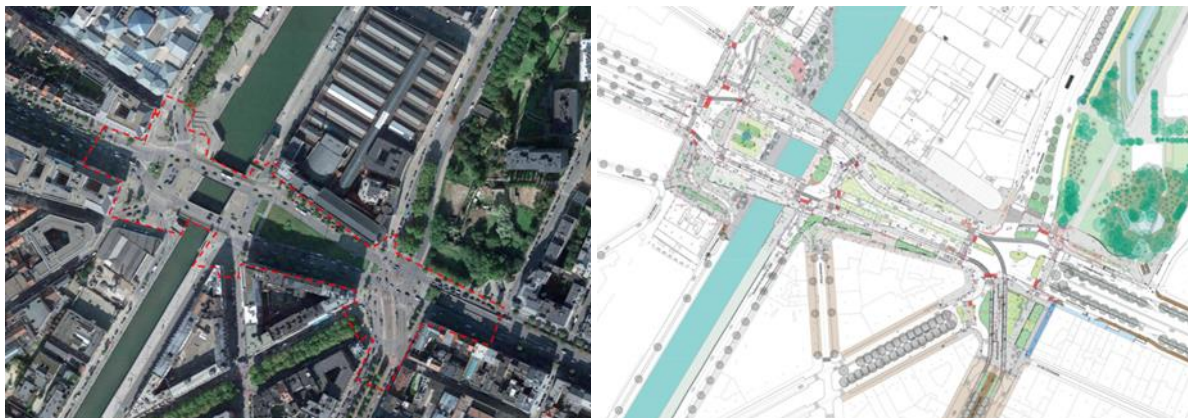
Façade avant et façade latérale de l'église (©Urban.brussels)

- AUDERGHEM. Drève Louisa Chadoir, 14 : rénovation d'une maison individuelle : isolation de l'enveloppe extérieure et installation de panneaux photovoltaïques, modification des lucarnes, construction d'un garage, couverture de la terrasse avant, ajout d'une terrasse et d'une piscine à l'arrière.  
[https://crms.brussels/sites/default/files/avis/685/AUD20101\\_685\\_PU\\_LChadoir\\_14.pdf](https://crms.brussels/sites/default/files/avis/685/AUD20101_685_PU_LChadoir_14.pdf)  
[https://crms.brussels/sites/default/files/avis/701/AUD20101\\_701\\_PU\\_LChadoir\\_14\\_0.pdf](https://crms.brussels/sites/default/files/avis/701/AUD20101_701_PU_LChadoir_14_0.pdf)



Situation existante (extr. du dossier de demande)

- BRUXELLES. Place Saintelette/ square Saintelette/ place de l'Yser : réaménagement de la place et du square Saintelette, et de la place de l'Yser  
[https://crms.brussels/sites/default/files/avis/695/BXL40205\\_695\\_PU\\_Saintelette-1.pdf](https://crms.brussels/sites/default/files/avis/695/BXL40205_695_PU_Saintelette-1.pdf)



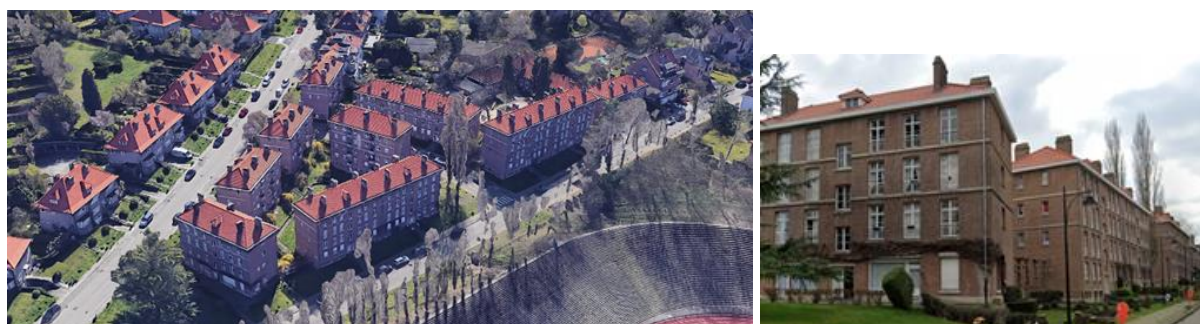
Vue aérienne et plan projeté (extr. du dossier de demande)

- IXELLES. Place du Châtelain (2-47) : réaménagement de la place du Châtelain de façade à façade  
[https://crms.brussels/sites/default/files/avis/700/IXL40027\\_700\\_PU\\_Chatelain\\_2\\_4.pdf](https://crms.brussels/sites/default/files/avis/700/IXL40027_700_PU_Chatelain_2_4.pdf)



Vue de la place du Châtelain (s.d. ©coll. Dexia Banque) et vue en 2006 (©Urban.brussels)

- WATERMAEL-BOITSFORT. Avenue des Naiades 21-29 / avenue des Vestales 1-3 / Berensheide : rénover partiellement 84 logements – projet La Pointe  
[https://crms.brussels/sites/default/files/avis/698/WMB20299\\_698\\_PU\\_Naiades\\_Vestales\\_Berensheide.pdf](https://crms.brussels/sites/default/files/avis/698/WMB20299_698_PU_Naiades_Vestales_Berensheide.pdf)



Vues générales (extr. du dossier de demande)

- BRUXELLES. Place Poelaert : *placement d'une grande roue pour 6 ans*  
[https://crms.brussels/sites/default/files/avis/690/BXL30077\\_690\\_PU\\_Poelaert\\_Grande\\_Roue.pdf](https://crms.brussels/sites/default/files/avis/690/BXL30077_690_PU_Poelaert_Grande_Roue.pdf)



Vue de la place Poelaert avec la grande roue (extr. du dossier de demande)

### 3. AVIS RELATIFS À DES PLANS D'URBANISME

La CRMS figure parmi les instances consultatives et émet dès lors des avis sur certains plans à l'échelle de la Région, des Communes et/ou d'une zone territoriale.

#### **Les plans stratégiques**

Ces plans visent à établir et représenter la stratégie territoriale à développer en Région bruxelloise. Leurs grandes orientations deviennent les principes de base de l'aménagement du territoire. Ils n'ont pas force de loi, leur respect et leur mise en œuvre reposent sur le pouvoir politique, à l'origine de leur élaboration.

- Le Plan Régional de Développement Durable (PRDD) couvre la totalité du territoire régional.
- Les Plans Communaux de Développement Durable (PCDD) couvrent la totalité du territoire communal.

#### **Les plans réglementaires**

Ces plans déterminent et spatialisent les fonctions (habitat, bureau, espaces verts, ...) qui peuvent s'implanter dans les différents quartiers. Ils comportent des prescriptions graphiques (zones) et littérales (ce qui peut être fait dans chaque zone). Les dispositions figurant aux plans sont contraignantes et conditionnent la délivrance des permis d'urbanisme.

#### *Niveau régional : le Plan Régional d'Affectation du Sol (PRAS)*

Le Plan Régional d'Affectation du Sol, appelé PRAS, constitue le plan de référence pour l'aménagement du territoire dans la Région de Bruxelles-Capitale. Le PRAS couvre toute la Région, il est unique et définit un zonage général. Cet important outil de planification spatiale s'inscrit dans les orientations du PRDD et peut indiquer les modifications à apporter aux Plans Communaux de Développement (PCDD) et aux Plans Particuliers d'Affectation du Sol (PPAS).

### Exemple :

- UCCLE. Site de l'Hippodrome de Boitsfort : projet d'arrêté modificatif du PRAS concernant l'ancien Hippodrome de Boitsfort : fondement planologique pour l'extension du parking situé 51 chaussée de la Hulpe, compensée par l'affectation en zone forestière d'un tronçon du circuit de l'hippodrome  
[https://crms.brussels/sites/default/files/avis/689/BXL60040\\_689\\_URB\\_PRAS\\_Hippodrome.pdf](https://crms.brussels/sites/default/files/avis/689/BXL60040_689_URB_PRAS_Hippodrome.pdf)

Figure 8 : Périmètre des modifications des prescriptions graphiques du PRAS : 1 Modification de l'affectation de la zone forestière du parking - 2 : Modification à ti compensation planologique



Périmètre de modification du PRAS. Image tirée du dossier de demande.

### Niveau communal : les Plans Particuliers d'Affectation du Sol (PPAS).

Les Communes élaborent les PPAS pour préciser l'aménagement de certaines zones. Ces PPAS ne couvrent qu'une partie du territoire. Ils précisent les affectations du PRAS, définissent des zones constructibles et des zones non constructibles, délimitent les espaces publics des espaces privés, ... Ils sont accompagnés de prescriptions sur le site : constructions admissibles, hauteurs, matériaux, ... Les Communes tiennent à jour une carte situant les différents PPAS sur leur territoire.



## Les plans stratégiques et réglementaires

### Les PAD (Plans d'Aménagement Directeur)

Le Plan d'Aménagement Directeur (PAD) est l'outil d'aménagement de compétence régionale qui permet de définir en un seul mouvement les aspects stratégiques et réglementaires d'une stratégie urbaine. Cet outil occupe une place importante dans la hiérarchie des plans régionaux. Dans le périmètre qu'il couvre, un PAD abroge les dispositions réglementaires des autres plans qui lui sont contraires. Le PAD se compose de deux volets :

- a. Un volet stratégique, à valeur indicative, qui décrit la vision et les ambitions
- b. Un volet réglementaire, à force obligatoire, avec des plans et prescriptions qui s'imposent



## 4. AVIS RELATIFS À DES RÈGLEMENTS D'URBANISME

La CRMS peut être interrogée, par la Région ou par une Commune, sur les règlements d'urbanisme. Le CoBAT prévoit la possibilité d'édicter des règlements d'urbanisme. Ils sont de deux types :

- les Règlements Régionaux d'Urbanisme (RRU)
- les Règlements Communaux d'Urbanisme (RCU / RCUZ)

Les règlements d'urbanisme contiennent des dispositions relatives aux caractéristiques urbanistiques des bâtiments et de leurs abords (ex : gabarit, volume, esthétique, solidité des constructions). Ils dictent également des règles relatives à l'aménagement de l'espace public.

Le RRU est hiérarchiquement supérieur aux RCU, de sorte qu'il abroge les dispositions des RCU qui ne lui sont pas conformes.

Les travaux projetés doivent respecter les prescriptions des règlements d'urbanisme. Néanmoins, il est possible d'obtenir certaines dérogations.

## 5. AVIS SUR DES PROPOSITIONS DE PROTECTION (CLASSEMENT OU SAUVEGARDE)

En matière de **protection**, la Commission est interrogée par la Direction du Patrimoine Culturel sur l'opportunité de classer une construction un site naturel. Elle peut l'être lorsqu'il s'agit d'une inscription sur la liste de sauvegarde. À la fin de la procédure, la CRMS est interrogée après les remarques ou objections éventuelles des propriétaires et des Communes. La Commission peut aussi, de sa propre initiative, proposer un bien au classement ou à l'inscription sur la liste de sauvegarde. La décision finale de protéger ou non un bien est une prérogative du Gouvernement.

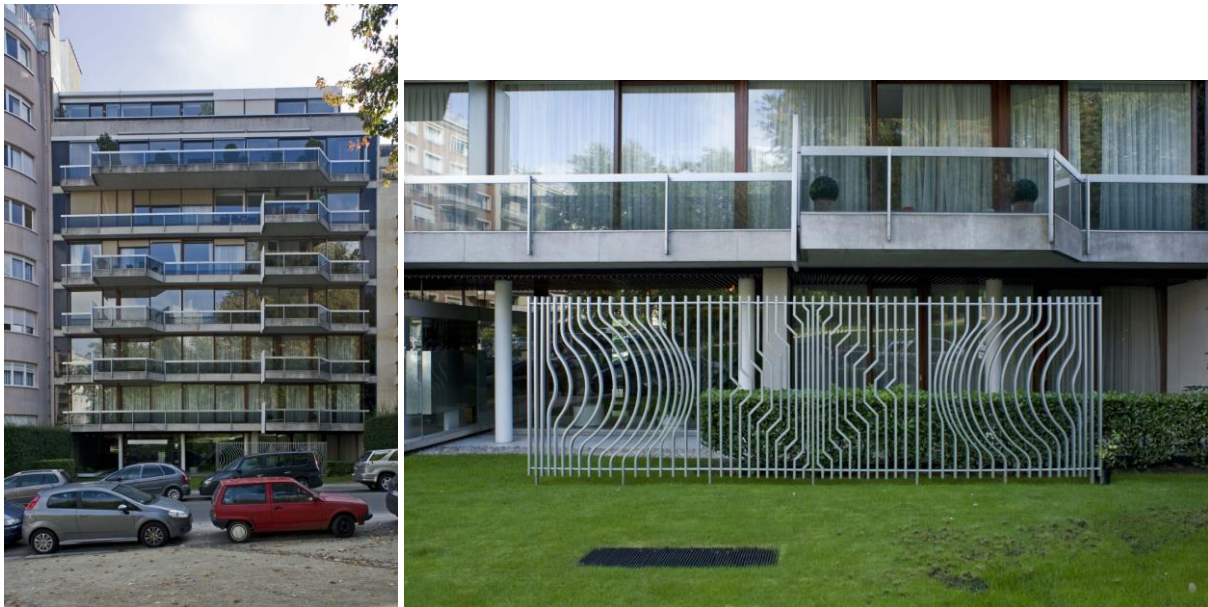
### Quelques exemples :

- SCHAERBEEK. Avenue Eugène Demolder, 38 (arch. V. BOELENS, 1911 /plafonds réalisés par Privat LIVEMONT) : proposition de classement à l'initiative de la CRMS  
[https://crms.brussels/sites/default/files/avis/687/SBK20361\\_685\\_PROT\\_Eug\\_Demolder\\_38\\_light.pdf](https://crms.brussels/sites/default/files/avis/687/SBK20361_685_PROT_Eug_Demolder_38_light.pdf)  
[https://crms.brussels/sites/default/files/avis/700/SBK20361\\_700\\_PROT\\_Demolder\\_38\\_FE\\_0.pdf](https://crms.brussels/sites/default/files/avis/700/SBK20361_700_PROT_Demolder_38_FE_0.pdf)



Concours de façade (manuscrit conservé au fonds local de la Maison des Arts de Schaerbeek)  
Vue actuelle de la façade avant (© Urban.brussels)

- IXELLES. Rue de Belle-Vue, 2 / avenue du Général de Gaulle, 52 – Résidence Val du Roi (arch. L. J. BAUCHER, M. DRAPS, M. LIBOIS, 1964-1967) : proposition de classement comme monument émanant de la Commune  
[https://crms.brussels/sites/default/files/avis/684/IXL20656\\_684\\_PROT\\_BelleVue\\_2.pdf](https://crms.brussels/sites/default/files/avis/684/IXL20656_684_PROT_BelleVue_2.pdf)



Rue de Belle-Vue, 2 (© Urban.brussels)

- UCCLE. Avenue du Silence, 72 - Cimetière de Saint-Gilles : demande de classement de 18 monuments funéraires et de l'entrée monumentale du cimetière  
[https://crms.brussels/sites/default/files/avis/691/UCL20078\\_UCL30068\\_691\\_PROT\\_Cimetiere\\_SGL.pdf](https://crms.brussels/sites/default/files/avis/691/UCL20078_UCL30068_691_PROT_Cimetiere_SGL.pdf)



Avenue du Silence, 72 (© Urban.brussels)

- KOEKELBERG. Avenue du Panthéon, 1 / avenue de la Liberté, 2 - Maison O. Bossaert (arch. A. CALLEWAERT) : classement comme monument de la totalité de la maison et de son jardin :  
[https://crms.brussels/sites/default/files/avis/690/KKB20050\\_690\\_PROT\\_Pantheon\\_1.pdf](https://crms.brussels/sites/default/files/avis/690/KKB20050_690_PROT_Pantheon_1.pdf)



Maison Bossaert (© Google maps, 2022)

## 6. AVIS RELATIFS À DES ASPECTS LÉGISLATIFS

La CRMS peut être invitée, ou prendre l'initiative, de rendre des avis sur des propositions de modifications législatives faites par le Gouvernement par exemple.

## 7. RECOMMANDATIONS ET ÉTUDES

La commission peut prendre l'initiative de soumettre au Gouvernement ses réflexions sur diverses thématiques liées au patrimoine. Elle peut formuler des recommandations sur des sujets d'actualité méritant une attention particulière.

En approfondissant certaines problématiques (performance énergétique, techniques de restauration, aménagement d'espaces publics, etc.) et en les faisant progresser, la Commission souhaite contribuer à une meilleure connaissance générale de ces questions et à la sensibilisation tant des demandeurs et auteurs de projet que du grand public.

### Quelques exemples :

En 2022, la CRMS a suivi et accompagné, avec la Direction du Patrimoine Culturel, l'étude qu'elle a commandée au Centre de recherches de l'ULB en Archéologie et Patrimoine (Créa-Patrimoine – ULB) en décembre 2020 (convention signée le 18/12/2020). Le rapport final de l'étude a été soumis à et approuvé par la CRMS en sa séance du 30/03/2022. L'étude vise à définir les contours d'une meilleure protection du patrimoine néoclassique et à proposer un outil intégré pour une future campagne de protection, sur base d'un bilan des protections déjà effectuées et sur des critères actualisés permettant une sélection représentative d'immeubles et de sites. Elle n'a pas vertu à rendre compte d'un listing définitif et exhaustif des biens (encore) à protéger, mais constitue un cadre de réflexion et de référence évolutif, ouvrant un champ d'analyse de l'outil de protection qu'est le classement face à ce patrimoine représenté par toutes les typologies de biens. L'étude pourra de la sorte servir de grille d'évaluation des futures demandes de protection du patrimoine néoclassique.

L'étude a également abouti sur une liste de 15 biens néoclassiques qu'il convient de proposer prioritairement au classement ou à l'inscription sur la liste de sauvegarde. Pour 3 d'entre eux, la CRMS a déjà introduit une demande de classement en 2022, à savoir :

- Proposition de classement comme site de la place des Barricades :  
[https://crms.brussels/sites/default/files/avis/692/BXL30117\\_692\\_PROT\\_Barricades\\_site.pdf](https://crms.brussels/sites/default/files/avis/692/BXL30117_692_PROT_Barricades_site.pdf)
- Proposition de classement comme ensemble de la rue Coppens :  
[https://crms.brussels/sites/default/files/avis/692/BXL30118\\_692\\_PROT\\_Rue\\_Coppens\\_Site\\_ensemble.pdf](https://crms.brussels/sites/default/files/avis/692/BXL30118_692_PROT_Rue_Coppens_Site_ensemble.pdf)
- Proposition de classement comme site de plusieurs rues dans le quartier du Béguinage/Grand-Hospice :  
[https://crms.brussels/sites/default/files/avis/692/BXL30047\\_692\\_PROT\\_Quartier\\_Beguinage\\_Site.pdf](https://crms.brussels/sites/default/files/avis/692/BXL30047_692_PROT_Quartier_Beguinage_Site.pdf)



Photo S. Huart

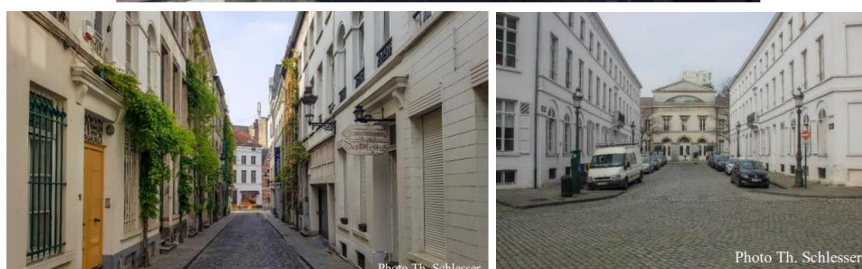


Photo Th. Schlessler

Photo Th. Schlessler

En haut : La Place des Barricades. Photo : S. Huart.

En bas : Rue Coppens et Place du Béguinage. Photos : T. Schlessler.

## 8. ACCOMPAGNEMENT DE PROJETS, VISITES, RÉUNIONS, GROUPES DE TRAVAIL

Outre les avis à proprement parler, une partie importante des travaux de la CRMS consiste en l'accompagnement, en collaboration avec la Direction du Patrimoine Culturel, des demandeurs dans l'élaboration de leur projet, ainsi qu'en la participation à différentes visites et réunions avec les demandeurs et/ou partenaires publics ou privés et les conseils (architectes, bureaux d'études, ...).

Pendant les réunions et visites, les représentants de la CRMS prennent connaissance des informations fournies par les participants, informent ceux-ci des principes généraux défendus par la Commission et expliquent le contenu des avis rendus. Ils ne sont toutefois pas autorisés à engager la Commission sur de futures décisions : ils respectent rigoureusement le principe de la collégialité des avis. Après chaque réunion ou visite, ces membres font rapport devant l'Assemblée lors de la séance plénière suivante. Ces rapports sont intégralement repris dans les procès-verbaux des séances.

L'accompagnement des projets, étalés parfois sur plusieurs années, s'avère particulièrement utile pour la bonne évolution du dossier. Organisées le plus tôt possible dans la procédure, dès l'entame des études préalables ou dès la rédaction des cahiers des charges, depuis la rencontre avec le demandeur jusqu'aux modifications éventuelles sur chantier, ces réunions et visites permettent en effet de suivre efficacement l'évolution des projets.

La Commission considère ces visites et réunions comme une tâche très importante, nécessaire pour sensibiliser, informer et accompagner les demandeurs ainsi que les instances publiques.

Préalablement au dépôt d'une demande de permis d'urbanisme, un porteur de projet peut solliciter la tenue d'une réunion de projet auprès de l'autorité délivrante (commune ou Région)<sup>2</sup>. Lors de cette réunion, le porteur de projet rencontre le ou les représentants de l'autorité délivrante et, le cas échéant, d'autres instances concernées, parmi lesquelles la CRMS peut participer. La réunion de projet a pour objectif de discuter des grandes orientations d'un projet, et ce sans préjuger de la décision de l'autorité délivrante dans le cadre de la procédure d'instruction du permis.

La participation d'un membre de la CRMS en réunion de projet ne dispense pas de la demande d'avis réglementaire selon les dispositions du COBAT. Au cas où la CRMS a déjà rendu un avis sur ce projet, cet avis constitue le fil conducteur pour présenter et expliquer la position de la CRMS. Au cas où la CRMS n'a pas encore rendu d'avis, les documents préparatoires des réunions de projet seront, dans la mesure du possible, brièvement présentés et débattus lors de la séance plénière de la CRMS qui précède la réunion de projet. Ainsi, l'Assemblée peut déjà donner une orientation collégiale que le membre pourra exprimer lors de la réunion.

Pour des raisons pratiques (notamment quand il n'y a pas séance entre la réception de l'invitation / des documents préparatoires et la réunion de projet) cette manière de procéder n'est cependant pas toujours praticable.

---

<sup>2</sup> Voir article 188/12 du COBAT

## 9. DELAIS LÉGAUX

Avis de la CRMS rendus sur :

- les demandes de permis relatives à un bien protégé / avis conforme : **30 jours** à dater de la demande. Passé ce délai, la procédure est poursuivie sans qu'il doive être tenu compte d'un avis transmis hors délai, à moins que la Commission ait décidé (dans ce délai) de faire mener une étude complémentaire auquel cas elle dispose d'un délai complémentaire de **60 jours**. Si ce délai n'est pas respecté, la procédure est poursuivie sans qu'il doive être tenu compte d'un avis transmis hors délai (art. 177, §2, 2° et § 3, b) du CoBAT) ;
- les demandes de permis d'urbanisme pour les biens situés en zone de protection (art.237 § 1 ; art. 126 §1 et §3 et 177§1 du CoBAT), inscrits à l'inventaire du patrimoine immobilier (art.207 § 3 ; art. 126 §1 et §3 et 177§1) : **30 jours**. Passé ce délai, la procédure est poursuivie ;
- les demandes de classement : **45 jours**. Passé ce délai, la procédure est poursuivie (art. 222, §3 du CoBAT) ;
- l'examen des dossiers de fin d'enquête dans le cadre de la procédure de classement : **45 jours**. Passé ce délai, la procédure est poursuivie (art. 225, §2 du CoBAT) ;
- les demandes d'inscription d'un bien sur la liste de sauvegarde soumis à l'avis de la CRMS si le Gouvernement l'estime utile : **90 jours**. Passé ce délai, la procédure est poursuivie (art. 210, §2, 3° du CoBAT) ;
- les demandes émanant d'un tiers pour élaborer un plan de gestion patrimoniale : **45 jours** pour ce qui concerne l'avis (non conforme) sur la demande portant sur l'intérêt d'établir un PGP. À défaut, la procédure est poursuivie (art. 242/4) ; **45 jours** pour ce qui concerne l'avis conforme sur le projet de PGP, à défaut de quoi la procédure est poursuivie. La CRMS peut par ailleurs décider dans ce délai (de 45 jours), de faire mener une étude complémentaire, auquel cas, elle dispose d'un délai supplémentaire de **60 jours** pour remettre son avis. À défaut, la procédure est poursuivie, sans qu'il doive être tenu compte d'un avis notifié au-delà du délai (art.242/8 du 2CoBAT) ;
- les projets de PRD : **60 jours**. À défaut de la réception de l'avis à l'échéance, il est passé outre et la procédure est poursuivie (art. 18, §4 du CoBAT) ;
- les projets de PRAS : **60 jours**. À défaut, la procédure est poursuivie (art. 25, §4 du CoBAT) ;
- les projets de PCD et de PPAS : **30 jours**. À l'échéance, les avis qui n'auraient pas été émis sont réputés favorables (art. 35, §1 et art. 48, §3 du CoBAT) ;
- les projets de PAD : **30 jours**. Passé ce délai, la procédure est poursuivie (art. 30/5, §1 du CoBAT) ;
- le projet de RRU : **60 jours**. Passé ce délai, la procédure est poursuivie (art. 89/2 du CoBAT) ;
- les projets d'arrêtés de désignation et de plans de gestion relatifs aux réserves naturelles régionales, lorsqu'ils concernent un site classé : **45 jours**. À défaut de l'envoi de l'avis des instances consultées endéans ce délai, il est passé outre et la procédure est poursuivie (art. 29, §2, 4° de l'Ordonnance relative à la conservation de la nature) ;
- les projets d'arrêtés de désignation et de plans de gestion relatifs aux réserves naturelles agréées, lorsqu'ils concernent un site classé : **45 jours**. À défaut de l'envoi de l'avis des instances consultées endéans ce délai, il est passé outre et la procédure est poursuivie (art. 32, §3 de l'Ordonnance relative à la conservation de la nature) ;
- les projets de plan de gestion relatifs aux stations Natura 2000 lorsqu'il concerne un site classé : **45 jours**. À défaut de l'envoi de l'avis des instances consultées endéans ce délai, il est passé outre et la procédure est poursuivie (art. 50, §3, 4° de l'Ordonnance relative à la conservation de la nature).

### III. EN QUELQUES CHIFFRES

**TABLEAU DE SYNTHÈSE DES DIFFÉRENTS TYPES D'AVIS ÉMIS PAR LA CRMS EN 2022**

AVIS CRMS	Nombre en 2020	Nombre en 2021	Nombre en 2022
<b>avis sur biens protégés</b>	<b>146</b>	<b>156</b>	<b>157</b>
avis conformes dans le cadre des procédures de PUN	99	113	116
avis conformes favorables	8	11	18
avis conformes favorables sous conditions	76	81	82
avis conformes défavorables	15	21	16
Remarques	/	/	/
non traités	/	/	/
avis indicatifs préalables-PUN	35	29	30
demandes de compléments d'information	5	3	4
suivi après avis conformes	5	9	6
avis sur demandes de PGP	2	2	1
autres	/	/	/
<b>avis sur biens non protégés</b>	<b>267</b>	<b>329</b>	<b>322</b>
avis sur demandes de PU	110	301	292
demandes non instruites	154	23	26
avis sur demandes de CU	1	1	/
avis sur demandes de PLOT	/	/	/
avis sur demandes de PPAS	/	/	1
avis sur d'autres plans d'urbanisme : RRUZ, Plan Nature, PRDD, PCD, CQD, PRAS, RCU, RCUZ, PAD	/	3	3
avis préalables-PU	3	1	/
communications / avis émanant de la CRMS sur des biens non protégés		/	/
<b>TOTAL : avis sur demandes de travaux (biens protégés et non protégés)</b>	<b>413</b>	<b>485</b>	<b>478</b>
<b>avis sur aspects législatifs</b>	<b>/</b>	<b>2</b>	<b>1</b>
<b>avis dans le cadre de réflexions générales</b>	<b>/</b>	<b>/</b>	<b>/</b>
<b>nombre d'avis émis dans le cadre des procédures de protection</b>	<b>16</b>	<b>30</b>	<b>33</b>
<b>TOTAL : demandes traitées (travaux et protection)</b>	<b>429</b>	<b>517</b>	<b>512</b>
<b>nombre de séances plénières (+ extraordinaires)</b>	<b>20</b>	<b>17 (+2)</b>	<b>18 (+3)</b>
<b>nombre de visites et de réunions</b>	<b>171</b>	<b>117</b>	<b>185</b>

Signification des abréviations :

PUN = permis unique  
 PU = permis d'urbanisme  
 CUN = certificat unique  
 CU = certificat d'urbanisme  
 PLOT = permis de lotir  
 PPAS = plan particulier d'aménagement du sol  
 RRUZ : Règlement régional d'urbanisme zoné  
 PRDD : Plan régional de développement durable  
 PCD : Plan communal de développement  
 CQD : Contrat de quartier durable  
 PRAS : Plan régional d'affectation du sol  
 RCU : Règlement communal d'urbanisme  
 PAD : Plan d'Aménagement Directeur



## IV. UNE EQUIPE PLURIDISCIPLINAIRE DE MEMBRES ET SON SECRETARIAT PERMANENT



CRMS après son renouvellement en octobre 2021 © urban.brussels

### 1. 18 MEMBRES PLURIDISCIPLINAIRES

La Commission est composée de dix-huit membres nommés sur base de leurs compétences notoires en matière de conservation du patrimoine dans différentes disciplines. Elle regroupe des architectes et des ingénieurs, ainsi que des spécialistes en matière de patrimoine naturel et de jardins historiques, en techniques de restauration et en archéologie. Elle comprend également des historiens et des historiens de l'art, des urbanistes et des spécialistes en matière juridique et économique.

Parmi ces dix-huit membres, tous nommés par le Gouvernement, douze sont désignés sur proposition du Parlement bruxellois, après appel à candidatures, et six sur celle de la Commission, et ce pour un mandat de six ans, renouvelable deux fois. La Commission est renouvelée par moitié tous les trois ans. L'équilibre linguistique et de genre est représenté.

Toutes les trois semaines, la Commission se réunit en séance plénière afin d'examiner les demandes provenant des différentes administrations régionales ou communales. En 2022, la CRMS a tenu 18 séances plénières et 3 séances extraordinaires.

Les séances sont dirigées par la présidence, assistée dans sa tâche par la vice-présidence. Chaque demande est instruite par un ou plusieurs membres et présentée devant la Commission. Ceci suppose, de la part du rapporteur, une analyse du dossier, éventuellement une visite sur place, des contacts éventuels avec les administrations ou autres parties, des recherches, etc. Le secrétariat de la CRMS se tient à la disposition des membres pour les aider dans leurs démarches et recherches et assure une présentation objective et digitale du dossier permettant l'affichage des projets examinés par l'Assemblée durant les séances plénières.

Suite à ces exposés, et après délibération, la CRMS émet ses avis collégalement. En ce qui concerne les débats, les membres de la Commission respectent un code de déontologie strict précisé par un règlement d'ordre intérieur approuvé par le Gouvernement en date du 24/06/2021. Par exemple, tout membre lié de près ou de loin à un dossier quitte l'Assemblée durant l'examen de ce point. Au-delà des demandes d'avis de la CRMS, l'ordre du jour de la séance peut également consacrer une place aux débats concernant des thèmes généraux ou d'actualité.

### Composition de la CRMS en 2022

En 2022, la CRMS a fonctionné jusqu'en novembre avec un cadre complet de 18 membres, comme prévu par le CoBAT. En fin d'année, 2 membres ont présenté leur démission : M. F. Descamps (démissionnaire depuis le 06/11/2022, acté en séance du 09/11/2022) et M. S. De Borger (démissionnaire depuis le 21/12/2022, acté en séance du 11/01/2023).

<b>Membres nommés par le Gouvernement sur présentation du Parlement / 1</b>	
AG du <b>29.06.2017</b> – parution Moniteur 12.07.2017 – prise d'effet 15.09.2017	
1.	<b>Steven DE BORGER (NL) (Vice-Président - AG du 29.11.2018) )- démissionnaire depuis le 21/12/2022 (acté en séance du 11/01/2023)</b> Architecte
2.	<b>Stefaan VAN ACKER (NL)</b> Architecte
3.	<b>Cécile MAIRY (FR)</b> Ingénieur-architecte, DES en Étude et Gestion du Patrimoine Culturel, Professeur à l'UCL
4.	<b>Benoît SCHOONBROODT (FR)</b> Licencié en urbanisme
5.	<b>Christophe LOIR (FR)</b> Docteur en Histoire, Professeur à ULB
6.	<b>Arnold CZERWONOGORA (FR)</b> Ingénieur Civil des constructions
<b>Membres nommés par le Gouvernement sur présentation de la CRMS / 1</b>	
AG du <b>23.11.2017</b> – parution Moniteur 30.11.2017 – prise d'effet 01.01.2018	
7.	<b>Quentin DE RADIGUES (FR)</b> Licencié en droit
8.	<b>Isolde VERHULST (NL)</b> Architecte
9.	<b>Catherine DE ZUTTERE (FR)</b> Licenciée en droit et urbanisme
10.	<b>Christine SOMMEILLIER (FR)</b> Architecte-agronome
<b>Membres nommés par le Gouvernement sur présentation de la CRMS / 2</b>	
AG du <b>22.10.2015</b> – parution Moniteur 27.10.2015 – prise d'effet 01.11.2015 – mandats arrivés au terme le 01/12/2021	
17.	<b>Ann VOETS (NL)</b> Licenciée en histoire de l'art et archéologie – architecte paysagiste
18.	<b>Christian FRISQUE (FR) (Président jusqu'au 16/12/2021 - AG du 29.11.2018)</b> Architecte - urbaniste
<b>Membres nommés par le Gouvernement sur présentation du Parlement / 2</b>	
AGRBC du <b>16.09.2021</b> — prise d'effet 01.10.2021	
11.	<b>M. Francis METZGER (FR)</b> Architecte
12.	<b>Mme Marieke JAENEN (NL)</b> Licenciée en histoire de l'art et archéologie
13.	<b>M. Benoît MORITZ (FR)</b> Architecte - Urbaniste
14.	<b>Mme Odile DE BRUYN (FR)</b> Docteur en Histoire
15.	<b>M. Filip DESCAMPS (NL) - démissionnaire depuis le 06/11/2022 (acté en séance du 09/11/2022)</b> Ingénieur-architecte, Professeur à la VUB.
16.	<b>Mme Bénédicte DEL MARMOL (FR)</b> Licenciée en histoire de l'art et archéologie
<b>Membres nommés par le Gouvernement sur présentation de la CRMS / 2</b>	
AGRBC du 16.12.2021 — prise d'effet 01.12.2021	
17.	<b>Ann VOETS (NL)</b> Licenciée en histoire de l'art et archéologie – architecte paysagiste
18.	<b>Christian FRISQUE (FR)</b> Architecte - urbaniste

## **Travaux effectués par les membres de la CRMS**

### A. Travaux effectués dans le cadre des séances plénières

- visites de biens en vue de l'instruction des dossiers ;
- participation aux séances plénières ;
- instruction de certains dossiers, rapport et proposition d'avis à l'Assemblée ;
- participation aux débats préalables aux avis collégiaux ;

### B. Travaux effectués par les membres de la CRMS dans le cadre de la préparation et du suivi des dossiers.

- participation aux réunions et réunions de projet;
- participation aux comités d'accompagnement mis sur pied dans le cadre de certains grands projets de restauration.

### C. Travaux de réflexion et recommandations générales

La CRMS prend régulièrement l'initiative de mettre sur pied des groupes de travail pour étudier des sujets d'actualité liés à la conservation du patrimoine en Région bruxelloise. Ceci implique :

- la participation à des réunions ;
- la documentation et l'étude des sujets traités ;
- la rédaction des textes de référence et leur présentation à l'Assemblée en séance plénière.

### D. Activités diverses

- pilotage et accompagnement des études commandées et pilotées par la CRMS ;
- représentation de la CRMS au sein de différentes instances et information du public sur les missions et travaux de la CRMS ;

### E. Missions spécifiques de la présidence et de la vice-présidence

- préparation des séances plénières avec le secrétariat ;
- présidence des séances : introduction et conclusion des débats, résumé des avis ;
- approbation et signature des avis dans les délais légaux ainsi que de la correspondance générale ;
- approbation des ordres du jour et des procès-verbaux des séances plénières ;
- attention au respect du règlement d'ordre intérieur de la CRMS, des dispositions légales et des procédures en vigueur lors des séances de la CRMS.

## **Observateurs en 2022**

Prendent également part aux séances, en qualité d'observateurs, des représentants de la Direction du Patrimoine Culturel et de la Direction de l'Urbanisme - directions relevant toutes deux d'Urban.brussels, l'administration régionale qui délivre les permis.

<b>POUR LA DIRECTION DU PATRIMOINE CULTUREL (D.P.C.)</b>	
M. Thierry WAUTERS	Directeur - fonctionnaire délégué
Mme Manja VANHAELEN	1 <sup>er</sup> Ingénieur – responsable du département Restauration
Mme S. BUELINCKX	Architecte – responsable de la Cel. Travaux du dép. Restauration
Mme Catherine LECLERCQ	Responsable du département Sites
M. H. LELIÈVRE	Responsable du département Identification et Protection

## 2. SECRÉTARIAT PERMANENT

La CRMS est assistée dans ses tâches quotidiennes par un secrétariat permanent (art.11§4 du CoBAT), dirigée par la secrétaire et sa secrétaire-adjointe. Le secrétariat de la CRMS est un Département de la DPC. En accord avec la présidence, le secrétariat établit les ordres du jour et les procès-verbaux des séances. Il documente les demandes qui sont soumises à l'avis de la CRMS, prépare une présentation illustrée de chaque dossier visant à documenter et à permettre la compréhension du dossier en séance plénière, prend note des avis rendus, les rédige et les soumet à l'approbation de la Commission et les transmet au demandeur. Il organise les visites d'immeubles et de sites, les réunions de travail et de projet et des groupes de réflexion. Il tient à jour les dossiers de la CRMS, assure leur archivage et tient à jour les instruments de travail (base de données, photos,...) et le registre de ces dossiers et des avis rendus. Il veille à publier les avis de la CRMS sur le site internet ([www.crms.brussels](http://www.crms.brussels)).

Outre l'encadrement administratif et logistique, les agents du secrétariat de la CRMS mettent également leur formation et leur expérience dans le domaine du patrimoine immobilier bruxellois à disposition des membres de la CRMS. Ils gardent « la mémoire » de la CRMS et permettent aux membres de baser leurs réflexions sur une connaissance approfondie de l'historique des dossiers et des avis rendus et d'appuyer ainsi les débats et décisions sur base d'un cadre de réflexion connu et partagé. Le secrétariat assure, en ce sens, la continuité des travaux et des avis de la CRMS.



© urban.brussels

### **Composition du secrétariat permanent de la CRMS en 2022**

Aurélien AUTENNE	<i>Secrétaire permanente, Architecte, Master en Conservation (FR)</i>
Griet MEYFROOTS	<i>Secrétaire-adjointe, Licenciée en histoire de l'art et archéologie, Master en Conservation (NL)</i>
Maxime BADARD	<i>Attaché, Historien (FR)</i>
Bénédicte de GHELLINCK	<i>Attaché, Licenciée en histoire de l'art et archéologie, Master en Conservation (FR)</i>
Karin DEPICKER	<i>Attaché, Licenciée en histoire de l'art et archéologie (FR)</i>
Ann HEYLEN	<i>Attaché, Licenciée en histoire de l'art et archéologie (NL)</i>
Barbara COCHI	<i>Adjointe (FR)</i>

## V. BUDGET

La CRMS dispose d'un budget annuel qui lui permet de remplir ses missions. Les crédits mis à disposition de la CRMS sont destinés à mettre en œuvre les décisions et projets de la Commission et à rémunérer, via des jetons de présence, ses membres pour leurs prestations lors des séances plénières, les réunions et les visites ainsi que les groupes de travail créés au sein de la Commission. Ils couvrent également les dépenses relatives à l'organisation des séances et des réunions.

Contrôlé et assisté par les ordonnateurs et par les gestionnaires des dossiers, l'agent du secrétariat responsable de la comptabilité met en œuvre les décisions de la CRMS à cet égard. Le budget régional est régi par l'Ordonnance organique portant les dispositions applicables au budget, à la comptabilité et au contrôle. Sa gestion est intégrée dans le système informatique SAP (*Service Advertiser Protocol*), ce qui permet aux instances concernées de consulter, à tout moment, son évolution.

En 2022, le budget de la CRMS s'élevait à 173.000 €, à savoir 163.000 € en budget de fonctionnement et 10.000 € en moyens d'investissement. Le tableau suivant reprend les dépenses relatives aux activités de la Commission en 2022, comparées à celles des années précédentes. Le montant renseigné pour les jetons de présence couvre l'entièreté des tâches remplies par les membres en 2022, bien que le paiement de la dernière tranche des jetons de présence ait été reporté à 2023.

<b>Budget total CRMS</b>	2022	2021	2020	2019	2018
	173.000 €	173.000 €	173.000 €	172.000 €	172.000 €
<b>Budget de fonctionnement</b> (crédits d'engagements – allocations 330050803 1211 / 330050701 1112)					
BUDGET DISPONIBLE	163.000 €	163.000 €	163.000 €	162.000 €	162.000 €
jetons de présence des membres	62.975 €	56.475 €	48.450 €	71.525 €	67.000 €
études et recherches	/	26.220 €	4.356 €	/	35.595 €
séances en mode hybride	39.082 €				
autres frais de fonctionnement	30.655 €	18.952 €	61.744 €	24.516 €	26.412 €
<b>TOTAL</b>	<b>132.712 €</b>	<b>101.647 €</b>	<b>114.550 €</b>	<b>96.041 €</b>	<b>129.007 €</b>
Taux de dépenses	81 %	63 %	70 %	59 %	79 %
<b>Budget d'investissement</b> (crédits d'engagements – allocation 330051101 7422)					
BUDGET DISPONIBLE	10.000 €	10.000 €	10.000 €	10.000 €	10.000 €
<b>TOTAL</b>	<b>000 €</b>	<b>000 €</b>	<b>000 €</b>	<b>000 €</b>	<b>000 €</b>
Taux de dépenses	00 %	00 %	00 %	00 %	00 %

À l'examen du tableau, on constate :

- **Une augmentation du montant relatif aux jetons de présences** des membres par rapport aux deux années précédentes, due à la reprise des activités après la crise sanitaire (visites, réunions, groupes de travail) ;
- **L'absence de dépenses effectuées sur le poste 'études et recherches'**. La Commission s'étant en 2022 concentrée sur le volet de la communication, la diffusion de ses avis via le site web et la préparation de fiches thématiques, il ne lui a pas été possible d'investir parallèlement dans la préparation et le pilotage de nouveaux travaux scientifiques, faute de temps et de moyens humains ;
- **Un montant important réservé à l'organisation des séances plénières en « mode hybride »**. Suite à la crise sanitaire et afin de réunir la Commission dans des conditions plus favorables que celles des réunions en ligne organisées pendant le lock-down, les séances plénières des mois de février à juin ont été organisées en mode « hybride » permettant aux personnes désireuses ou dans l'obligation d'être à distance, de suivre les séances en ligne et de garantir un quorum de présence (virtuelle et présente). Les locaux à Arcadia n'étant pas adaptés pour accueillir ce type d'activités, les séances ont eu lieu dans la « Salle des Guichets » au complexe du BIP, qui a été équipée à cette fin d'une installation IT. Le montant renseigné concerne la location de la salle ainsi que l'installation et l'opérateur IT.

Pour 2023, le budget reste inchangé par rapport à 2022 : les crédits initiaux s'élèvent donc à 173.000 €. Le budget de fonctionnement fait cependant l'objet de « mesures conservatoires » pour un montant total de 29.000 €, réduisant le budget total de 2023 jusqu'à nouvel ordre à 144.000 €.

## VI. ANNEXES

### 1. TABLEAU DES DEMANDES DE PERMIS UNIQUE SOUMISES À LA CRMS EN 2022

	séance	Avis	n° dossier	Adresse	objet de la réunion
1	12-01-22	Fav	BXL20060	BRUXELLES. Avenue Louise, 346 (arch. V. Horta) – Hôtel Max Hallet	régulariser l'aménagement intérieur du salon de la famille de l'Hôtel Max Hallet
2	12-01-22	FSC	BXL20101	BRUXELLES/ HAREN. Rue du Pré aux Oies – ferme du Castrum	modification de la toiture et ajout de lucarnes : examen du complément d'information demandé le 10/11/2021, reçu le 4/01/2022
3	12-01-22	FSC	BXL22033	BRUXELLES. Boulevard Anspach 75	rénovation de l'Horeca 'Au Suisse'
4	12-01-22	FSC	IXL20356	IXELLES. Boulevard de la Plaine, 2 - Bâtiment du Rectorat de la VUB (arch. R. BRAEM)	Restauration et rénovation du 2e au 5e étage et travaux sur les façades et les toitures avec la création d'un jardin sur le toit avec un espace terrasse
5	12-01-22	FSC	BXL21152	BRUXELLES. Cantersteen – Gare Centrale	réaménager la zone des guichets et du Travel Center
6	12-01-22	FSC	BXL21244	BRUXELLES. Rue Marie-Christine, 100-102 – Ancien cinéma Rio	réaffecter l'intérieur de l'ancien cinéma Rio en un showroom au rez-de-chaussée et en une salle polyvalente au 1er étage
7	12-01-22	FSC	IXL20006	IXELLES. Rue Faider, 83 – Maison Roosenboom	restauration complète de la maison Roosenboom
8	12-01-22	Fav & D & Rem	SBK20360	SCHAERBEEK. Avenue Louis Bertrand, 51	mise en conformité de plusieurs interventions dont certaines dans le mur mitoyen avec le n°53 (classé) au niveau du sous-sol semi-enterré pour l'annexer au restaurant des n°53 à 57, modification des châssis en façade à rue
9	12-01-22	FSC	WSL30010	WOLUWE-ST-LAMBERT. Avenue du Stade, chemin du Struykbeken, boulevard de la Woluwe, chaussée de Stockel	réhabilitation de la zone du Struykbeken (lieu-dit "Parc Malou").
10	12-01-22	FSC	BXL21187	BRUXELLES. Rue Defacqz, 14 - Hôtel Wielemans	Restauration et rénovation de l'hôtel et du jardin Wielemans ; changement d'affectation du RDC et du 1er étage en espace de bureaux. Création d'une liaison entre l'hôtel et l'immeuble voisin.
11	12-01-22	D	UCL30001	UCCLE. Dieweg, 170. Parc du Wolvendael	installer une terrasse légère amovible en bois posée sur la prairie à l'intérieur de la limite de la concession, installer un auvent sur la façade de la buvette, installation d'armoires de stockage
12	12-01-22	FSC	SBK30001	SCHAERBEEK. Parc Josaphat – Parc de la Jeunesse "Schaerbeek-plage".	aménagement d'une zone de liberté pour chiens dans le parc de la Jeunesse.
13	2-02-22	FSC	BXL21033	BRUXELLES. Rue Ste-Catherine, 9-19. Anciens services d'électricité de la Ville de Bruxelles (arch. E. DEVREUX, 1901).	requalification des devantures commerciales : restauration des éléments structuraux, remplacement des châssis et pose de tentes solaires
14	23-02-22	FSC	UCL20075	UCCLE. rue Victor Allard / av. de Haveskercke. Station Uccle-Stalle	accessibilité de la gare, extension et rénovation des quais, construction de rampes d'accès, d'un ascenseur et de nouveaux abris vélos.
15	23-02-22	FSC	WMB20019	WATERMAEL-BOITSFORT. Cité-jardin "Floréal". Rue des Renoncules, 14.	restaurer les parties classées et rénover l'intérieur.
16	23-02-22	FSC	AUD20019b	AUDERGHEM. Chaussée de Wavre, 1013-1017 - Anciennes glacières.	réaliser des travaux en sous-sol à hauteur des anciennes glacières ; construire un ensemble immobilier mixte comprenant des commerces, ainsi que des équipements d'intérêt collectif et de service public, aux étages, 171 appartements et un logement collectif de 220 unités, ainsi qu'un parking souterrain réparti sur 3 niveaux, articulés autour d'un espace vert privé
17	23-02-22	FSC	WSP30003	WOLUWE-SAINT-PIERRE. Avenue Edmond Parmentier, 19 - Parc Pamentier	rénover la toiture des 3 pavillons de la Maison d'Accueil Prince Albert
18	23-02-22	FSC	BXL20060	BRUXELLES. Avenue Louise, 346. Hotel Max Hallet (arch.V. Horta).	restauration des peintures de la cage d'escalier de service
19	23-02-22	FSC	BXL22059	BRUXELLES. Rue Haute, 50	restauration de la façade avec remplacement des châssis et modification de la devanture.
20	16-03-22	FSC	FRT30014	FOREST. Avenues Besme, Jupiter et Gabriel Fauré - Parc Jupiter	rénover les chemins et le panorama, construire une aire de jeux et un terrain de sport, installer du mobilier urbain, planter un verger et un potager, gestion des eaux - nouveaux plans : art. 191.
21	16-03-22	FSC	BXL20150	BRUXELLES. Place Jean Jacobs, 17 (arch. J. Brunfaut 1894)	Changer l'affectation; modifier et transformer l'immeuble, installer un escalier de secours extérieur en intérieur d'îlot et créer une sortie de secours en façade latérale.
22	16-03-22	FSC	BXL21154	SCHAERBEEK. Rue du Pavillon 2-4 - Anciens établissements Blaton-Aubert	étendre la capacité du réseau ferroviaire dans la zone est du quadrilatère de Bruxelles-Nord : réaliser des nouvelles infrastructures et ouvrages d'art, réduire la superficie de la

					conciergerie Blaton-Aubert, réaménager les espaces publics situés aux abords.
23	30-03-22	FSC	BXL20162	BRUXELLES. Grand-Place 13-14 – Maison des Ducs de Brabant - "La Renommée" et "l'Ermitage"	Restauration et réaffectation en commerce, logements et bureaux
24	30-03-22	FSC	WMB20044	WATERMAEL-BOITSFORT. Avenue Léopold Wiener, 32 - Ecole "De Wemelweide".	réaménagement de la cour de récréation, redéfinition des aires de jeux, modification du relief du sol et gestion des eaux de surface.
25	30-03-22	FSC	UCL20024	UCCLE. Rue de Linkebeek, 11 - Moulin Crockaert	Restaurer et rénover le moulin Crockaert et sa petite dépendance, restaurer les façades et rénover l'intérieur du bâtiment en une habitation, remettre en état la dépendance pour accueillir une habitation.
26	30-03-22	FSC/D	BXL20497	BRUXELLES. Rue de Malines, 25 – Ancien théâtre « des Variétés »	reconstruction, reconstruction partielle, surélévation et agrandissement en salles de théâtre, salles de réunion, bar, bureaux et zones techniques
27	30-03-22	retiré	BXL21448	BRUXELLES. Nouveau Marché aux Grains, 19.	Changement d'affectation d'une maison en hôtel ; restauration de la façade et de la toiture
28	30-03-22	FSC	IXL20028	IXELLES. Rue Ernest Solvay, 14 (arch. E. BLEROT).	restauration de la façade avant.
29	30-03-22	FSC	SGL20004	SAINT-GILLES. Avenue de la Jonction, 1 - Hôtel Hannon	restitution des couleurs d'origine des murs et plafonds, des techniques spéciales et pose des textiles dans le hall, la salon, la véranda, la salle de bain, la cuisine, l'évier, le couloir des caves.
30	30-03-22	FSC	IXL30003 / IXL20138	IXELLES. Place du Luxembourg 1a - Ancienne gare de Bruxelles-Quartier Léopold	placement de 6 enseignes parallèles
31	30-03-22	FSC	ETB10001	ETTERBEEK. Place Saint-Antoine - Eglise Saint-Antoine de Padoue	installer une nouvelle station multi-opérateurs à l'intérieur de la toiture de l'église Saint-Antoine.
32	30-03-22	FSC	WSL20006	WOLUWE-SAINT-LAMBERT. Avenue Chapelle-aux-Champs - Hof ter Musschen	mise en sécurité du site de la pleuperaie par de clôtures rigides aux deux accès principaux.
33	20-04-22	FSC	SBK20334	SCHAERBEEK. Avenue Princesse Elisabeth, 22 (arch. HEMELSOET, 1902)	restaurer la façade à rue et rénover l'appartement sous combles
34	20-04-22	FSC	WMB30015	WATERMAEL-BOITSFORT. Conciergerie du parc Tournay-Solvay	restauration des façades et de la toiture, suppression des annexes ultérieures, réaménagement des abords
35	20-04-22	FSC	WMB30015	WATERMAEL-BOITSFORT. Ecuries du parc Tournay-Solvay	restauration des façades et de la toiture, réaménagement des abords
36	20-04-22	FSC	WMB30015	WATERMAEL-BOITSFORT. Maison du jardinier du parc Tournay-Solvay	restauration des façades et du toit de la serr, réaménagement des abords
37	20-04-22	FSC	FRT10002	FOREST. Altitude Cent. Eglise Saint-Augustin (arch. A. WATTEYNE, A. GUIANNOTTE, 1933)	restauration de l'enveloppe extérieure et des abords
38	20-04-22	D	BXL21783	BRUXELLES. Rue de Flandre, 122	restaurer la maison, aménager deux logements aux étages et rénover le rez-de-chaussée commercial
39	20-04-22	FSC	BXL20239	BRUXELLES. Rue Sainte-Catherine, 34 / angle rue de la Mâchoire	régularisation de la devanture du magasin et des grilles de ventilation dans la façade latérale
40	20-04-22	FSC	BXL21470	BRUXELLES. Rue de Tabora, 10	placer 2 tentes solaires et 6 enseignes
41	20-04-22	F	SJN20017	SAINT-JOSSE-TEN-NOODE. Rue Royale, 284 – Anc. immeuble de bureau RVS	changer l'affectation de bureaux en équipement, aménager un logement et de nouveaux sanitaires au niveau -1, renouveler les menuiseries de l'extension récente
42	20-04-22	D	IXL20136	IXELLES. Rue du Trône, 65 – Ancienne "Poissonnerie du Quartier Léopold"	installation d'une caméra contre la façade pour le réseau de caméras de la zone de police de Bruxelles-Ixelles
43	20-04-22	D	BXL20335	BRUXELLES. Place de la Bourse, 3 et rue du Midi à hateur du n° 8	installation d'une caméra contre la façade pour le réseau de caméras de la zone de police de Bruxelles-Ixelles
44	11-05-22	FSC	UCL20341	UCCLE. Avenue de Floride, 125-127 – Propriété Pirenne	restauration du manoir et de sa dépendance et construction de deux villas à appartements – nouveaux plans
45	11-05-22	D	SBK20045	SCHAERBEEK. Rue de la Ruhe, rue Josaphat, Av. L. Bertrand - Complexe scolaire La Ruhe	installer un système de sonorisation en remplacement de la sonnerie existante.
46	11-05-22	F	WMB20236	WATERMAEL-BOITSFORT. Avenue de l'Arbalète, 1 - Cité-Jardin 'Le Logis'	rénover une maison unifamiliale de la cité-jardin avec fermeture du porche
47	11-05-22	FSC/D	SJN30007	SAINT-JOSSE-TEN-NOODE. Parc Saint-François – rue de la Poste, 53 / rue Verte	réaménagement du parc et abattage du marronnier remarquable
48	11-05-22	FSC	BXL30006	BRUXELLES. Avenue des Genêts - Bois de La Cambre	Aménager une terrasse temporaire en bois de coffrage recyclé devant le kiosque du 01/10/2019 au 20/12/2023
49	11-05-22	FSC	UCL20022	UCCLE. Rue de l'Echevinage, 3 – Maison Dotremont (arch. L. H. De Koninck - 1931)	Aménagements intérieurs et en terrasse avant
50	11-05-22	FSC	BXL22846	BRUXELLES. Rue au Beurre, 32	Placer une enseigne parallèle, une publicité associée à l'enseigne et un système d'éclairage de l'enseigne
51	11-05-22	F	IXL20255	IXELLES. Place Georges Brugmann, 29 - Institut chirurgical Docteur Depage	Pose d'un nouveau vitrage isolant dans les menuiseries en bois actuelles d'un appartement
52	1-06-22	FSC	BXL20043	BRUXELLES. Place des Martyrs, 22 - Théâtre des Martyrs	aménagement d'un accès PMR

53	1-06-22	FSC	BXL21521	BRUXELLES. Rue des Eperonniers, 61	restaurer les façades avant et arrière ainsi que les cheminées et isoler le pignon latéral
54	22-06-22	FSC	EVR20001	EVERE. Rue du Tilleul, 179-189 - Site du moulin d'Evere	rehausser et renouveler les clôtures et les haies, placer des caméras de surveillance (dossier de régularisation)
55	22-06-22	FSC	SGL20015	SAINT-GILLES. Rue Vanderschrick, 7	restauration légère des châssis de la façade arrière de l'appartement au premier étage, création d'un accès extérieur et assainissement de la toiture plate pré-existante
56	22-06-22	FSC	BXL20067a	IXELLES. Abbaye de la Cambre, 11 - Eglise Notre-Dame de la Cambre	intégration de vitrines d'exposition et de protection d'oeuvres d'art dans 2 niches de la nef
57	22-06-22	D	BXL20067	IXELLES. Abbaye de La Cambre	installation d'une guinguette dans les jardins de l'Abbaye de la Cambre pour une durée de trois mois
58	22-06-22	FSC non rédigé	FRT30002	FOREST. Parc Duden	installation d'une guinguette pour une durée de trois mois
59	13-07-22	D	FRT10003	FOREST. Chaussée de Bruxelles, 26 – église Saint-Denis	éclairage de l'église
60	13-07-22	F	BXL22861	BRUXELLES. Rue du Marché aux Herbes, 14 / Impasse Saint-Nicolas	régulariser la devanture commerciale et transformer un logement aux étages d'un immeuble partiellement classé
61	13-07-22	F	BXL20401	BRUXELLES. Boulevard de l'Empereur, 34-36 – Tour Anneessens	renforcer les fondations de la Tour Anneessens
62	13-07-22	F	WMB40015	WATERMAEL-BOITSFORT. Boulevard du Souverain, 25 / Tenreuken	construction d'un bassin d'orage sous la route de Tenreuken et le parc de l'ancienne Royale Belge, sous la forme de trois bassins et d'un trop-plein (capacité 5155m³)
63	13-07-22	D	WMB20238	WATERMAEL-BOITSFORT. Rue des Renoncules, 14	construire un mur de soutènement en moellons dans le jardin
64	3-08-22	FSC	WSL30010	WOLUWE-SAINT-LAMBERT. Allée Pierre Levie, 2	aménagement du parc et des abords du château Malou
65	3-08-22	FSC	AND10002	ANDERLECHT. Place de la Vaillance – Collégiale des Saints-Pierre-et-Guidon	stabiliser et restaurer l'enveloppe extérieure de la collégiale
66	3-08-22	D	BXL21342	BRUXELLES. Rue Jacques Jordaens, 34 – Hôtel De Brouckère	rénové, restaurer et relooker l'ensemble du bâtiment de l'Hôtel De Brouckère
67	3-08-22	FSC	JET2002	JETTE. Chaussée de Wemmel, 162-164 – Ancienne ferme du Wilg	réparer et stabiliser la façade principale à rue, le pied du versant de toiture et la corniche, sans modification de volume
68	3-08-22	FSC	SBK20056b	SCHAERBEEK. Avenue Louis Bertrand, 53-61	restaurer les façades à rue et les toitures ; régul 11 log. et diverses mises en conformité
69	3-08-22	FSC	BXL21351	BRUXELLES. Rue de la Régence 2 / Rue de Namur 1 / Place Royale 4 – Cour des Comptes de Belgique	remplacer le revêtement de sol actuel (moquette) par un parquet massif
70	3-08-22	FSC	SBK20349	SCHAERBEEK. Avenue Huart Hamoir, 33-35	démolir le hangar arrière et construire 2 bâtiments pour y aménager un couvent
71	3-08-22	FSC	BXL21729	BRUXELLES. Parc du Cinquantenaire, 9-10-10A-13 – MRAH	mise en valeur et renouvellement scénographie des salles d'exposition autour du jardin japonais
72	3-08-22	D	BXL21649	BRUXELLES. Rue de la Loi, 91 - 105 / rue Jacques de Lalaing, 30 (projet REALEX)	démolition d'un immeuble de bureaux (rue de la Loi 93-97), transformation de l'hôtel de maître - plans modifiés
73	17-08-22	FSC	BXL21152	BRUXELLES. Carrefour de l'Europe, 2 - Gare Centrale	aménagement d'une nouvelle bouche de rejet d'air dans la façade
74	17-08-22	FSC	IXL20139	IXELLES. Place du Luxembourg, 4	placer deux enseignes sur la façade avant
75	7-09-22	FSC	IXL20094	IXELLES. Rue Vautier, 62 - Musée Wiertz	extension, rénovation et réaffectation du musée en "Maison du citoyen", nouvelles entrées et aménagement du jardin
76	7-09-22	FSC	BXL20469	BRUXELLES. Galeries royales Saint-Hubert - Galerie du Roi, 12 / angle Princes	réaménagement d'un espace commercial : rationaliser les niveaux, étendre la mezzanine, installer un ascenseur, remplacer l'escalier, poser des enseignes
77	7-09-22	D	AND30011	ANDERLECHT. Rue Chant d'Oiseaux, 300	réaffectation d'un champ agricole en jardin ornemental - nouveaux plans (voir avis du 29/09/2021)
78	7-09-22	FSC	UCL20067	UCCLE. Chaussée de Waterloo, 826-830-830A 'Dikkenek'.	restauration, rénovation et rénovation en deux logements
79	7-09-22	D	AND30006	ANDERLECHT. Rue de la Semence, face au 15 rue du Bien-Être – Site marécageux de la rue de la Laiterie	aménager une zone de liberté pour chiens
80	7-09-22	FSC	BXL21175	BRUXELLES. Passage du Nord, 19 (arch. H. RIECK, 1881)	réaffecter les étages en bureaux et logements, restaurer les façades - nouveaux plans
81	7-09-22	FSC	BXL21471	BRUXELLES. Rue du Marché aux Herbes, 30	installer 1 tente solaire en façade, rénover façades de l'aile de liaison et de l'achterhuis
82	7-09-22	FSC	WMB20019	WATERMAEL-BOITSFORT. Cité-Jardin Floréal : Scabieuses, 13/Ellébore, 3/Pétunias, 4 et 10/Salvias, 3	renforcer les linteaux par l'intérieur au moyen de plats métalliques dans le cadre de travaux de conservation et de restauration des parties classées et de rénovation intérieure de 5 logements
83	7-09-22	Fav	BXL21084	BRUXELLES. Rue de Witte de Haelen, 40-50 / rue Locquenghien, 55-57 - anc. Lustrerie Kaufmann	démolir le mur de jardin, verdir la cour, réunir la cour avec le jardin de la propriété (Locquenghien) et rénover le mur mitoyen entre les deux propriétés



84	28-09-22	Fav	SGL20001	SAINT-GILLES. Rue Henri Wafelaerts, 53 (arch. Antoine POMPE)	restaurer les façades, les châssis, le granito du rez-de-chaussée et la toiture des volumes annexes
85	28-09-22	Fav	BXL21033/2 1077	BRUXELLES. Place Sainte-Catherine, 45 . Ancienne centrale électrique de Bruxelles	Etendre le Centre d'Art Contemporain de la Ville de Bruxelles en annexant le commerce situé au n° 45a
86	28-09-22	Fav	BXL21585	BRUXELLES. Rue des Pierres, 57	transformer une maison en un établissement horeca et 2 logements, restaurer les façades et la toiture
87	28-09-22	Fav	BXL21408	BRUXELLES. Rue du Marché aux Herbes, 101-103	restaurer les façades et les toitures - Analyse des compléments d'info
88	28-09-22	Fav	BXL30033	BRUSSEL. Qua au Foin, 15 - Impasse Vanhoeter, 8	rénovation d'une maison unifamiliale
89	19-10-22	FSC	BXL20239	BRUXELLES. Rue Sainte-Catherine, 26 -28	restauration des façades avant
90	19-10-22	FSC	BXL20007	BRUXELLES. Rue Ravenstein, 23 - Palais des Beaux-Arts	éclairage scénique de la salle Henry Le Bœuf
91	19-10-22	D	BXL30005	BRUXELLES. Parc d'Osseghem	Installation de l'œuvre d'art "Onument" en mémoire des victimes de l'épidémie de Covid
92	19-10-22	Fav	SBK20163	SCHAERBEEK. Rue du Noyer 282 - 282B - <i>Les Pavillons français</i>	régulariser 2 unités de logement au sein d'une copropriété
93	9-11-22	FSC	FRT10003	FOREST. Eglise Saint-Denis	restauration des façades, révision des toitures, fermeture du narthex, interventions sur le mobilier, les œuvres d'art et les techniques spéciales
94	9-11-22	FSC	MSJ20101	MOLENBEEK-SAINT-JEAN. Pont du Jubilé	restauration du pont
95	9-11-22	FSC	BXL30042_B XL30004	BRUXELLES / ETTERBEEK. Tunnels Belliard et Loi-2	rénover les tunnels afin de les rendre conformes à l'Ordonnance Tunnels de la Région, en termes de sécurité : nouvelles issues de secours, renouvellement des rames d'accès
96	9-11-22	Fav	JET20018	JETTE. Avenue de Jette, 225 - Eglise de la Madeleine	régulariser les deux mosaïques dans les tympans du porche de l'église et la plaque métallique contre sa façade
97	9-11-22	FSC	BXL30084	BRUXELLES. Impasse Sainte-Pétronille	remplacer la grille à deux battants par une grille à un battant
98	30-11-22	FSC	BXL21152	BRUXELLES. Carrefour de l'Europe, 1. Gare centrale (arch. Victor Horta)	placement de 3 ascenseurs
99	30-11-22	FSC	SJN30002	SAINT-JOSSE-TEN-NOODE. Rue Royale, 236 - Botanique	Adapter les dispositifs d'évacuation et de ventilation des salles de concert du «Botanique», réaménager le sous-sol et l'accueil, remplacer certaines menuiseries, ajouter des escaliers de secours et installer une plateforme PMR, ajouter un volume semi-enterré accolé à la façade Ouest pour créer une place de parking couvert, abatte 2 arbres à haute tige
100	30-11-22	FSC	SJN20136	SAINT-JOSSE-TEN-NOODE. Square Armand Steurs, 8	placer deux tentes solaires et sur chacune d'entre elles, placer une publicité (« Meltino Café »), une enseigne (« Café du Parc ») et deux publicités associées à l'enseigne (« Meltino Café »)
101	30-11-22	FSC	AUD30001	UCCLE. Drève des Gendarmes - Forêt de Soignes	Rénover le pavage de la drève des Gendarmes entre les avenues du Fort-Jaco et des Chênes: aménager une zone résidentielle, une voirie centrale en pavés porphyre bombés et 2 bandes latérales de 60 cm de large en pavés porphyre sciés afin de faciliter le passage des cyclistes
102	30-11-22	FSC	WSP20085	WOLUWE-SAINT-PIERRE. . Place St-Pierre – Anc. « Auberge des Maîtres»	régularisation des travaux et interventions en plus du permis délivré (19/PFU/496049) : adaptations dues à des défauts structurels ; modification du niveau du plancher du rez-de-chaussée ; modification de l'espace vert environnant ; installation de panneaux supplémentaires ; création d'une zone pour les conteneurs à déchets et d'un local pour le verre usagé (nouveaux plans / voir aussi avis 2/12/2020)
103	30-11-22	Fav	BXL20508	BRUXELLES. Rue Royale, 101-107 / Rue de l'Association, 29-37 (arch. H. Van Dievoet) - Hôtel Astoria	Reconstruction de la verrière du hall d'entrée, suppression de deux cheminées dans la partie avant du bâtiment et remplacement de quelques dalles au rez-de-chaussée
104	30-11-22	FSC	IXL20031	IXELLES. Rue Ernest Solvay, 20 (arch. Ernest Blerot, 1900)	changer l'utilisation du rez-de-chaussée commercial en horeca et installer une cuisine et des sanitaires
105	14-12-22	FSC	JET20008	JETTE. Av. Charles Woeste, 183 - Withuis (arch. J. DIONGRE)	Restauration de la <i>Withuis</i> , construction d'un nouveau volume de toit et réaménagement du jardin
106	14-12-22	FSC	ETB20040	ETTERBEEK. Avenue des Nerviens 115 (arch. H. MARCQ)	rénover, étendre et mettre aux normes la section fondamentale sur le site de l'institut Saint-Stanislas
107	14-12-22	FSC	SBK20252	SCHAERBEEK. Avenue de Roodebeek, 103-107-109 (arch. H. JACOBS)	démolir un bâtiment comprenant du logement ainsi qu'une fonction horeca pour étendre l'école fondamentale XIII, construire une section maternelle comprenant une salle de psychomotricité, des classes maternelles, des salles de sieste, une salle d'accueil pour les parents, un hall d'accueil-garderie et des locaux techniques et sanitaires associés à ces fonctions et réaménager la cour de récréation en utilisant les

					matériaux classés, abattre 7 arbres et planter 2 nouveaux arbres
108	14-12-22	D	BXL20491	BRUXELLES. Rue Royale, 2-4 et 10-11	centraliser l'entrée des différentes activités culturelles en un accès unique adapté aux PMR et réaménager le rez-de-chaussée et la cour d'honneur du BIP (Brussels Info Place)
109	14-12-22	FSC	WMB20301	WATERMAEL-BOITSFORT. Place du Colibri, 1-2	réaliser un nouveau préau dans la cour est du bâtiment
110	14-12-22	Fav	BXL21580	BRUXELLES. Rue des Chapeliers, 16 - "Le Berger"	rénovation de l'appartement du 3ème étage : percement du plancher entre le salon et les combles ; aménagement du reste des combles en mezzanine ; création d'une lucarne avec accès à une nouvelle terrasse sur le toit
111	14-12-22	FSC	BXL22846	BRUXELLES. Rue au Beurre, 32	changer partiellement l'utilisation du commerce (chocolatier) vers l'Horeca (espace dégustation) et placer une tente solaire
112	14-12-22	D	BXL20827	BRUXELLES. Place De Brouckère, 37 (arch. Charles-Emile JANLET)	régularisation d'une devanture commerciale et installation de deux enseignes lumineuses

Fav : avis favorable / FSC : avis favorable sous conditions / D : avis défavorable / Rem : remarques et recommandations

## 2. TABLEAU DES AVIS PRÉALABLES ÉMIS EN 2021

	séance	avis	n° dossier	adresse	objet de la réunion
1	19-10-22	Rem	BXL10003	BRUXELLES. Cathédrale des Saints-Michel-et-Gudule	restauration de la balustrade du parvis
2	19-10-22	Rem (F et D)	KKB30001	KOEKELBERG. Parc Elisabeth	installation de deux caméras de surveillance
3	30-11-22	D	SGL20021	SAINT-GILLES. Rue Vanderschrick, 19 (arch. Ernest Blerot)	régularisation (après travaux réalisés en infraction); restauration complète
4	30-11-22	D	BXL20007	BRUXELLES. Palais des Beaux-Arts (arch. Victor Horta)	accessibilité du Palais des Beaux-Arts
5	30-11-22	Rem	UCL20094	UCCLE. Av. Léo Errera, 41. Musée David & Alice Van Buuren	projet de Masterplan portant sur l'ensemble de la maison et son aménagement intérieur
6	30-11-22	Rem	BXL21324	BRUXELLES. Rue au Beurre, 46	réduction du nombre de logements
7	12-01-22	Rem	SBK30001	SCHAERBEEK. Parc Josaphat – Parc de la Jeunesse "Schaerbeek-plage"	Réhabilitation de la plaine de jeux compris dans le parc de la Jeunesse.
8	2-02-22	Rem	JET20008	JETTE. Avenue Charles Woeste, 183 - Withuis (arch. J. DIONGRE).	restauration, rénovation et extension du volume en toiture
9	2-02-22	Rem	BXL20569	BRUSSEL. Rue de la Régence, 30 – Conservatoire Royal de Musique	avant-projet modifié : évolution générale, SWOT, scénario modifié pour l'abri à vélos, restauration des maisons de la rue aux Laines (façades, toitures et charpentes) et de la salle Cluysenaar (fenêtres de façade et verrière).
10	2-02-22	Rem	BXL30001i	BRUXELLES. Parc de Bruxelles. Cercle Gaulois (arch. L. MONTOYER, Ch. VANDERSTRAETEN, e.a.)	projet de Masterplan composé d'un volet de restauration, de gestion et opérationnel
11	2-02-22	Rem	SBK20046	SCHAERBEEK. Avenue Maréchal Foch, 9. Maison personnelle de l'architecte Henri JACOBS (1909).	recherches historiques, réaménagement des 2 étages inférieurs, interventions sur la cour arrière et dans le séjour du bel-étage
12	2-02-22	FSC	WMB20010	WATERMAEL-BOITSFORT. Château Charles-Albert (arch. A-J Charle, 1869)	Modification de l'entrée en façade arrière, au niveau de la piscine couverte / salle de conférence en contrebas.
13	23-02-22	Fav	WSL20041	WOLUWE-ST-LAMBERT. Site de l'UCL.	placer, déplacer, adapter et régulariser des caméras de surveillance sur le site et mettre en oeuvre la signalétique réglementaire y relative
14	23-02-22	FSC	BXL20121	BRUXELLES. Rue de la Loi, 155-157 - Résidence Palace (arch. M. Polak, 1922-27).	Masterplan pour le Centre International de Presse
15	23-02-22	reporté	BXL21365	BRUXELLES. Rue Van Artevelde 70 - Anciens Etablissements Absalon	Restauration de la façade avant.
16	23-02-22	Rem	UCL20067	UCCLE. Chaussée de Waterloo, 830 - 'Dikkenek'	rénovation et aménagement de 2 logements.
17	16-03-22	Avis	BXL21365	BRUXELLES. Rue Van Artevelde 70 - Anciens Etablissements Absalon	Restauration de la façade avant.
18	30-03-22	Avis	SBK30002	SCHAERBEEK. Place de la Reine, 14-15-16.	aménagement d'un pôle étudiant et de quartier.
19	11-05-22	Rem	WMB20209	WATERMAEL-BOITSFORT. Jagersveld, 13 - Maison Volckrick	Placement de panneaux photovoltaïques
20	11-05-22	Rem	SBK10008	SCHAERBEEK. Eglise Saint-Servais	Placement de panneaux photovoltaïques
21	1-06-22	F	BXL20769	BRUXELLES. Chaussée de Vilvorde, 144 – Pavillons d'entrée de l'ancien château Meudon	conservation et restauration des deux pavillons

22	22-06-22	Rem	SGL20002	SAINT-GILLES. Rue Américaine, 25- Musée Horta	analyse des mesures visant à protéger les intérieurs de l'impact de la lumière naturelle
23	22-06-22	Rem	JET20001	JETTE. Rue Tiebackx, 14 – Abbaye de Dieleghem	Masterplan
24	22-06-22	Rem	ETB30004	ETTERBEEK. Rue Louis Hap - Parc Jean Félix Hap	restauration de la ruine du jardin Hap
25	13-07-22	Rem	BXL30006 / AUD30001a	BRUXELLES. Bois de la Cambre et drève de Lorraine	pose d'un réseau de fibres optiques
26	17-08-22	Rem	MSJ20004	MOLENBEEK-SAINT-JEAN. Boulevard Mettwie/ avenue Jean de la Hoese, 3 – Château-ferme du Karreveld	Appel communal pour la désignation d'un auteur de projet pour la rénovation lourde et le réaménagement complet du château-ferme (affectation : intérêt culturel et collectif) ainsi que pour la construction de deux extensions
27	7-09-22	Rem	WMB20019	WATERM.-BOITSFORT. Cités-jardins Le Logis / Floréal	chantier de rénovation de l'enveloppe de 50 maisons au Logis-Floréal
28	7-09-22	Rem	BXL20645	BRUXELLES. Place Poelaert - Palais de Justice (arch. J. POELAERT, 1862)	installation d'un nouveau système de sonorisation dans quatre salles
29	9-11-22	Rem	BSA20003	BERCHEM-STE-AGATHE. Cité Moderne (arch. Victor BOURGEOIS)	rénovation complète de 173 logements
30	9-11-22	Rem	WMB20166	WATERMAEL-BOITSFORT. Avenue des Bouleaux, 29 – Maison Vaes-Pompe	restauration partielle des menuiseries extérieures, amélioration thermique de la maison, extension arrière

Fav : avis favorable / FSC : avis favorable sous conditions / D : avis défavorable

Rem : remarques et recommandations

### 3. TABLEAU DES DEMANDES DE COMPLÉMENTS D'INFORMATIONS DE 2021

	séance	avis	n° dossier	adresse	objet de la réunion
1	16-03-22	CI	SBK20045	SCHAERBEEK. Rue de la Ruhe, rue Josaphat, Av. L. Bertrand - Complexe scolaire formé par l'école communale n°1, le gymnase et l'ancienne École industrielle (arch. H. JACOBS, 1907)	installer un système de sonorisation en remplacement de la sonnerie existante.
2	22-06-22	CI	WSL30010	WOLUWE-SAINT-LAMBERT. Allée Pierre Levie, 2	aménagement du parc et des abords du château Malou
2	3-08-22	CI	BXL21408	BRUXELLES. Rue du Marché aux Herbes, 101-103	restaurer les façades à rue et arrière ainsi que les toitures
4	14-12-22	CI	BXL20312	BRUXELLES. Musée royal militaire - Parc du Cinquantenaire, 1a-3. Hall d'aviation (arch. G. BORDIAU et Ch. GIRAULT)	restauration des façades et des menuiseries du hall des avions, qui fait partie du <i>War Heritage Institute</i> , installation de doubles vitrages isolants

CI : demande de compléments d'informations

### 4. TABLEAU DES DOSSIERS TRAITÉS DANS LE CADRE DU SUIVI D'AVIS CONFORMES

	séance	avis	n° dossier	adresse	objet de la réunion
1	16-03-22	avis	BXL20508	BRUXELLES. Rue Royale, 101-103 (H. Van Dievoet - 1910) - Hôtel Astoria.	Reconstruction de l'auvent
2	20-04-22	D	BXL20508	BRUXELLES. Rue Royale, 101-103 - Hôtel Astoria (arch. H. VAN DIEVOET, 1910)	reconstruction de la verrière - nouvelle proposition (voir avis du 16/03/2022)
3	22-06-22	reporté	BXL20508	BRUXELLES. Rue Royale, 101-103 (H. Van Dievoet - 1910) - Hôtel Astoria	examen d'une nouvelle proposition pour la reconstruction de la verrière
4	13-07-22	F	BXL20508	BRUXELLES. Rue Royale, 101-103 (H. Van Dievoet - 1910) - Hôtel Astoria	examen d'une nouvelle proposition pour la reconstruction de la verrière
5	19-10-22	Fav	BXL20469	BRUXELLES. Galerie des Princes, 1 à 13 / Galerie du Roi, 8 à 18 / rue des Dominicains	rénover et restaurer la Galerie des Princes (vitrine, verrière, façade et toitures)
6	14-12-22	FSC	BXL20087	BRUXELLES. Avenue Marnix, 21 (arch. A. DIERICKX)	transformation de deux hôtels de maître en un hôtel de charme - modifications au PU

Fav : avis favorable / FSC : avis favorable sous conditions / D : avis défavorable / Rem : Remarques

## 5. TABLEAU DES DEMANDES D'AVIS SUR LA MISE EN PLACE D'UN PLAN DE GESTION

	séance	avis	n° dossier	adresse	objet de la réunion
1	19-10-22	Rem	JET30002	JETTE. Poelbos, Laarbeek, Dieleghem, marais de Jette-Ganshoren, parc Roi Baudouin	projet de plans de gestion des stations Natura 2000 relevant de la ZSC III

## 6. TABLEAU DES DEMANDES DE PERMIS D'URBANISME

	séance	avis	n° dossier	adresse	objet de la réunion
1	12-01-22	D	SBK20359	SCHAERBEEK. Avenue Maurice Maeterlinck, 2 / coin av. Huart Hamoir	changement d'affectation du rdc et d'une partie du 1er étage, de commercial à résidentiel, et construction d'un 2e étage sur une partie du toit plat
2	12-01-22	Rem	BXL22827	BRUXELLES / LAEKEN. Rue de Vrière, 4 (arch. F. THOMISSE, 1895-1900).	agrandir et rehausser une annexe (régularisation PV n° BR/065/18) ; couvrir la cour par l'agrandissement de caves, aménager une terrasse au 1er étage en façade arrière, remplacer les menuiseries en façades avant et arrière, supprimer la grille de défense de la fenêtre du sous-sol en façade à rue, poser trois fenêtres de toit et aménager l'annexe et les combles (mise en conformité).
3	12-01-22	Rem	BXL22141	BRUXELLES. Rue du Marché au Charbon, 60	modifier la devanture, peindre les châssis en bois en blanc, enduire en blanc le soubassement en pierre bleue (régulariser), et d'autre part, agrandir 3 terrasses en façade arrière et aménager une chambre sous les combles (mettre en conformité)
4	12-01-22	Rem	FRT10004	FOREST. Rue des Moines, 26 / rue de Gênes, 10 - Eglise Saint-Antoine de Padoue	réaffectation et réhabilitation de l'église en salle d'escalade
5	12-01-22	Rem	BXL22828/BXL30101	BRUXELLES. Boulevard Charlemagne, 41	transformer et diviser 1 maison unifamiliale en 2 duplex : ajout de circulations verticales, modification de la toiture, ajout d'1 terrasse arrière
6	12-01-22	Fav	WSL70009	WOLUWE-SAINT-LAMBERT. Avenue des Deux Tilleuls, au devant du mur de propriété, entre les nos 2A et 2B.	installation d'un panneau didactique à côté de l'accès vers le Castel de Linthout
7	12-01-22	SIR	WSL20144	WOLUWE-ST-LAMBERT. Avenue Georges Henri, 355	aménagement de deux logements aux étages, extension du commerce du rez-de-chaussée, aménagement d'une terrasse aux premier et deuxième étages de l'immeuble
8	12-01-22	SIR	GSR20031	GANSHOREN. Avenue Jacques Sermon, 20	changement d'affectation du rez-de-chaussée de commerce vers logement et mise en conformité du remplacement de la menuiserie en façade avant
9	12-01-22	SIR	BXL21525	BRUXELLES. Boulevard A. Max, 5-9.	construction d'un escalier extérieur pour répondre aux normes incendie en vigueur
10	12-01-22	SIR	UCL20421	UCCLE. Avenue Dolez, 128	réaménagement d'une maison unifamiliale, transformation de l'annexe arrière en un espace habitable et modification de la zone de retrait latérale
11	12-01-22	SIR	EVR70003	EVERE. Rue Stroobants, carrefour parc du Bon Pasteur	placer un dispositif de publicité et d'information de type planimètre double face papier/digital lumineux à l'arrêt STIB
12	12-01-22	SIR	ETB20246	ETTERBEEK. Rue Louis Hap, 93	réduire le nombre de logements de 3 à 5, créer une circulation verticale supplémentaire, remplacer les menuiseries extérieures, transformer la façade arrière, agrandir les fenêtres de toiture arrière
13	2-02-22	Rem	UCL20420	UCCLE. Avenue Van Bever, 26	aménagement d'un centre de résidence et d'un centre de jour pour personnes polyhandicapées : rénovation et transformation de la villa et construction de nouveaux bâtiments
14	2-02-22	Rem	AUD20101	AUDERGHEM. Drève Louisa Chaudoir, 14.	Rénovation d'une maison individuelle : isolation de l'enveloppe extérieure et installation de panneaux photovoltaïques, modification des lucarnes, construction d'un garage, couverture de la terrasse avant, ajout d'une terrasse et d'une piscine à l'arrière.
15	2-02-22	Rem	UCL20423	UCCLE. Avenue Buysdelle, 12 / avenue Dolez	demande de permis modificatif : isolation de l'enveloppe extérieure, modification de l'entrée piétonne donnant sur l'avenue Dolez et aménagements intérieurs (permis initial délivré en 2019).
16	2-02-22	Rem	FRT20187	FOREST. Rue du Canada, 25 (arch. F. LALAUE, 1911)	réaménagement et mise en conformité des 2 unités de logement supérieures : modifier le volume de toiture, ajouter une terrasse en façade arrière, adapter l'organisation en plan.
17	2-02-22	D	UCL20427	UCCLE. Avenue de la Chênaie, 143	démolition de la villa et construction d'un complexe de logements
18	2-02-22	Fav	SGL20474	SAINT-GILLES. Rue Garibaldi, 65. Immeuble de rapport, 1911.	transformer les façades, modification de volume, réaménagement intérieur, rehausse des garages occupant la parcelle mitoyenne pour étendre les logements.
19	2-02-22	Fav	IXL20601	IXELLES. Rue Paul Emile Janson, 26	mettre en conformité les aménagements des niveaux inférieurs (travaux structurels, construction d'une dalle), remplacer deux terrasses en façade arrière aux étages +1 et +2 et fixer un bardage en bois sur le mur mitoyen
20	2-02-22	Fav	BXL22055	BRUXELLES. Quai du Commerce, 21-25 (arch. A. et H. VANDAELE, 1931).	création d'une terrasse dans la toiture du 7e étage

21	2-02-22	Rem	AUD20050	AUDERGHEM. Chaussée de Wavre, 1863 - Ensemble des maisons ouvrières du Bergoje	étendre la maison unifamiliale à l'arrière
22	2-02-22	Rem	UCL20424	UCCLE. Avenue Brugmann, 412	réaffectation en logement unifamilial, remplacement des châssis en façade avant, transformations effectuées en façade arrière ainsi qu'en sous-sol : mise en conformité des travaux réalisés après 1957.
23	2-02-22	SIR	SGL20399	SAINT-GILLES. Rue Antoine Bréart, 97	modifier le volume, la répartition et l'aménagement des logements, aménager une terrasse et un escalier en intérieur d'îlot
24	2-02-22	SIR	BXL20926	BRUXELLES. Rue Royale, 178 (arch. A.H. LE MARCHAND, 1922)	pose d'une enseigne parallèle et d'une enseigne perpendiculaire en façade et d'autocollants sur une partie de la vitrine (mise en conformité)
25	2-02-22	SIR	AND20278	ANDERLECHT. Rue Van Lint, 15.	changer l'affectation du rez-de-chaussée commercial en logement, créer une cour intérieure au rez-de-chaussée et modifier la devanture
26	2-02-22	SIR	ETB20247	ETTERBEEK. Rue Peter Benoit, 16-18.	changer la destination du rez-de-chaussée (garderie pour enfants - équipement d'intérêt collectif ou de service public) en logement
27	2-02-22	SIR	BXL22012	BRUXELLES. Rue du Fossé aux Loups, 7-13.	demande de permis modificatif portant sur la régularisation du changement d'utilisation du 1er étage en espace hôtelier ainsi que des modifications apportées en façades avant et à l'intérieur.
28	23-02-22	FSC	BXL20658	IXELLES. Rue Saint-Boniface, 25-29 / rue Francart, 19. Anc. garage Louvieu	changer l'utilisation de la surface commerciale en food market, surhausser l'immeuble côté St-Boniface pour créer 3 logements, rénover les logements côté Francart, installer un potager urbain en intérieur d'îlot
29	23-02-22	Rem	WSL20110	WOLUWE-SAINT-LAMBERT. Boulevard de la Woluwe, 102 - Anc. Siège Hewlett Packard (atelier d'arch. Vic Demeester, 1985)	transformer un immeuble de bureaux en centre de formation et logements.
30	23-02-22	Fav	WMB20233	WATERMAEL-BOITSFORT. Rue de l'Abreuvoir, 2.	rénovation et extension d'une habitation unifamiliale
31	23-02-22	Rem	SBK20363	SCHAERBEEK. Avenue Paul Deschanel, 7 / Rue des Coteaux, 314 (arch. G. Leemans, 1923)	mettre en conformité l'ajout d'une toiture en pente, les travaux structurels intérieurs et extérieurs, les modifications esthétiques en façade avant ; construire une annexe en façade arrière sur deux étages, effectuer des modifications esthétiques en façade arrière visibles depuis l'espace public
32	23-02-22	Fav	WMB20234	WATERMAEL-BOITSFORT. Square de l'Arbalète, 5.	isoler la toiture, agrandir la lucarne existante en toiture arrière et créer une nouvelle lucarne dans le versant latéral de la toiture de la maison familiale.
33	23-02-22	Rem	SBK30031	SCHAERBEEK. Rue Verte, 126 / rue des Palais, 42 - Parc Reine-Verte.	renouvellement de l'éclairage
34	23-02-22	Rem	BXL22830	BRUXELLES. Rue Haute, 201-203	modifier la devanture commerciale (régularisation).
35	23-02-22	Rem	BXL21786	BRUXELLES. Boulevard Anspach, 82 (arch. D.G. Marinus, 1875).	transformer et changer l'utilisation des rez et entresol commerciaux en restaurant, démolir et reconstruire la dalle du 1er étage, couvrir la cour, créer une cage d'escalier, installer un monte-charge, une cuisine avec hotte d'extraction et des installations HVAC dans un local technique au 4e étage, créer un accès PMR et modifier les châssis en façade avant.
36	23-02-22	Rem	SGL20475	SAINT-GILLES. Rue de l'Aqueduc, 54 (arch. H. De Kock, 1904).	modifier les façades du rez-de-chaussée et les aménagements intérieurs du hall d'accès aux logements (mise en conformité)
37	23-02-22	Rem	BXL22830	BRUXELLES. Place de Ninove, 6.	changer l'utilisation d'un commerce en snack, remplacer les châssis en bois par des châssis en pvc, peindre la façade en noir, créer deux terrasses extérieures, supprimer l'escalier d'accès aux logements et utiliser l'escalier de la maison contigue
38	23-02-22	Fav	AND20305	ANDERLECHT. Rue Eloy, 64-66.	rénover un immeuble de logements et un entrepôt
39	23-02-22	SIR	WMB20235	WATERMAEL-BOITSFORT. Berensheide, 20	construire une extension à l'arrière au rez-de-chaussée, rehausser partiellement la façade arrière, isoler la toiture et la façade avant.
40	23-02-22	SIR	FRT20189	FOREST. Avenue Van Volxem, 117 (1902).	augmenter le nombre de logements et, en façade arrière, augmenter le volume d'une annexe, ajouter une lucarne ainsi qu'une terrasse
41	23-02-22	SIR	UCL20426	UCCLE. Chaussée d'Alsemberg, 374 (1934)	mettre en conformité la devanture d'un commerce et changer partiellement l'affectation d'un commerce en espace de café accessoire au commerce (commerce de type Horeca)
42	23-02-22	SIR	UCL20425	UCCLE. Avenue Coghen, 187	rénover et réaménager une maison unifamiliale.
43	23-02-22	SIR	SBK20362	SCHAERBEEK. Avenue Huart Hamoir, 16	mettre en conformité l'extension du logement du rez-de-chaussée en sous-sol, revoir la zone de cour et jardins.
44	23-02-22	SIR	FRT20188	FOREST. Avenue Besme, 111 (arch. C. HUBERTY, 1932)	remplacer les châssis de la lucarne de droite en toiture avant et transformations en façade arrière
45	23-02-22	SIR	AND20249	ANDERLECHT. Rue de la Cantilène.	modification du projet de réaménagement du bout de la rue de la Cantilène et abattage de 4 arbres à hautes tiges (permis modificatif 01/PFD/556155).
46	23-02-22	SIR	BXL22831	BRUXELLES. Rue du Noyer, 231 (1901).	augmenter la profondeur de l'annexe, aux RDC et 1er étage, démolir partiellement un volume au 2e étage construit sans permis d'urbansime, créer une terrasse sur toiture au 2e étage, créer un triplex et un duplex, transformer la façade avant (mise en conformité).
47	23-02-22	SIR	BXL22129	BRUXELLES. Rue aux Laines, 68-72 /rue des Six Aulnes	demande de permis modificatif portant sur la transformation d'un immeuble de bureau.
48	16-03-22	avis	BXL40179	REGION BRUXELLOISE. Schaerbeek / Evere / Bruxelles-Haeren.	extension du réseau de transports en commun de haute performance vers le nord (Gare du Nord – Schaerbeek formation) : examen du projet sur base de l'étude d'incidences – nouvelle mouture (voir également les avis CRMS

					du 4/10/2017 et du 13/03/2019 ainsi que du 23/07/2014, du 13/09/2017 et du 5/06/2019 concernant Colignon).
49	16-03-22	avis	BXL60040	BRUXELLES. Plateau du Heysel	Projet d'arrêté de modification partielle du PRAS pour le site du « plateau du Heysel » et de son RIE.
50	16-03-22	rem	SGL20476	SAINT-GILLES. Rue de Bordeaux, 21	changer la destination du bâtiment arrière d'atelier à logement, modifier le volume, le relief du sol, les façades et le nombre et la répartition des logements.
51	16-03-22	rem	FRT20192	FOREST. Avenue du Roi, 177	Rehausse de 4 niveaux, division en 5 logements, adaptation de la cour anglaise...
52	16-03-22	rem	SGL20228	SAINT-GILLES. Chaussée de Charleroi, 233-239 (Ancien Garage Cousin)	Réaffecter le site du garage Paul Cousin - démolir/reconstruire partiellement, transformer et étendre l'immeuble sis Chaussée de Charleroi 233-239 - démolir/reconstruire l'immeuble sis rue Moris 24-30 - construire un bâtiment sis rue Moris 14 - démolir partiellement et transformer les constructions situées en intérieur d'îlot.
53	16-03-22	rem	BXL22832	BRUXELLES. Boulevard de Waterloo, 11	d'une part, construire un volume de stockage et aménager une terrasse sur le toit de l'annexe (mise en conformité) ; d'autre part, changer les châssis du premier étage en façade à rue, réaménager l'appartement 4 (duplex) aux 3e et 4e étages, remplacer les châssis des 3e et 4e étage en façade arrière et ajouter une costière sur la toiture plate.
54	16-03-22	rem	SGL20477	SAINT-GILLES. Rue Africaine, 31 / Rue de l'Aqueduc, 59	Modifier les devantures du rez-de-chaussée (régularisation).
55	16-03-22	SIR	BXL21695	BRUXELLES. Rue Sainte-Catherine, 8	Modification de la toiture (fermeture d'une lucarne, installation d'une échelle, installation d'équipements techniques, modification d'un conduit de cheminée) et de la façade avant (devanture de magasin) (régularisation).
56	16-03-22	SIR	FRT20190	FOREST. Rue Berkendael, 151.	Modifier le volume en toiture et en façade arrière, le nombre de logements de 1 à 3, aménager des terrasses, modifier la façade avant et abattre un arbre
57	16-03-22	SIR	FRT20193	FOREST. Avenue Zaman, 39	Réaménager une maison unifamiliale, construire une extension arrière, aménager un cabinet médical au sous-sol et abattre un arbre.
58	16-03-22	SIR	ETB20248	ETTERBEEK. Place Jourdan 1.	couvrir par une structure légère la terrasse du 7ème étage d'un hôtel. Modifier une chambre en sanitaires à ce même étage et réunir deux chambres du 6ème étage en une suite.
59	16-03-22	SIR	ETB20026	ETTERBEEK. Avenue de l'Yser, 37	régulariser les modifications apportées à une maison unifamiliale (annexe au rez, terrasse au 1er étage, lucarne en façade arrière et les menuiseries en façade avant).
60	16-03-22	SIR	ETB20249	ETTERBEEK. Avenue Henri Dietrich, 25 (1909)	Régulariser le nombre de logements augmenté de 2 à 3, ainsi que les aménagements dans la zone de recul, construire une lucarne en façade avant et aménager une terrasse au rez-de-chaussée
61	16-03-22	SIR	ETB20250	ETTERBEEK. Avenue de Tervuren, 3b	régulariser le changement d'affectation d'un immeuble de bureaux en équipement culturel (centre d'expression et de créativité) et y implanter un ascenseur.
62	16-03-22	SIR	MSJ20238	MOLENBEEK-SAINT-JEAN. Rue de l'Intendant, 266	augmenter le nombre de logement dans un immeuble de rapport, transformer les combles en logement en vue de créer un duplex avec le deuxième étage.
63	16-03-22	SIR	AUD20109	AUDERGHEM. Avenue des Mésanges, 4.	mettre en conformité les modifications en façade avant d'une maison unifamiliale .
64	16-03-22	SIR	FRT20191	FOREST. Rue de la Station, 17	Placer un escalier de secours supplémentaire en extérieur
65	16-03-22	SIR	BXL21548	BRUXELLES. Rue Joseph II, 40	transformer et changer la destination d'un espace de bureaux en restaurant, créer un accès séparé pour le restaurant, créer un escalier en colimaçon et un escalier avec des gradins pour relier les 2 niveaux, aménager un fumeur, installer des sanitaires et une cuisine avec hotte d'extraction
66	30-03-22	Rem	BXL21811	BRUXELLES. Rue de l'Angle, 2-4.	au n°2, transformer un hôtel de maître en 4 logements avec maintien d'un espace bureau au rez-de-chaussée, démolir les annexes dans la zone de cours et jardins afin de dégager la façade latérale et retrouver une cour, remplacer l'ensemble des menuiseries, transformations intérieures structurelles ; au n°4, mettre en conformité la démolition du bâtiment et construire un immeuble (R+3 à R+4+T) de logements pour étudiants (16 kots et 21 emplacements pour vélos).
67	30-03-22	Rem	UCL20429	UCCLE. Avenue du Directoire, 45.	Transformer une maison unifamiliale 4 façades : réaménagement des espaces intérieurs, aménagement des espaces sous combles, remplacement des châssis et mise en peinture des façades en brique
68	30-03-22	FSC	SBK30032	SCHAERBEEK. Place Colignon, à hauteur des maisons 14-48 & 15-39.	Remplacer l'éclairage public sur mât par des consoles en façades.
69	30-03-22	Rem	BXL22838	BRUXELLES. Rue Locquenghien, 37-39 (arch. A. HERENT).	transformer un ensemble de bâtiments (bâtiments principaux et bâtiments arrières) afin d'y aménager 11 logements impliquant la démolition / reconstruction d'un des 2 bâtiments en intérieur d'îlot et la transformation lourde du second ; isoler les toitures des bâtiments principaux et aménager des terrasses à l'arrière, remplacer les menuiseries en façades avant
70	30-03-22	Rem	BXL22836	BRUXELLES. Rue Haute, 214-216.	Modification et extension du rez-de-chaussée commercial ; création de 3 appartements aux étages supérieurs ; création de 2 terrasses et modification de la forme du toit.
71	30-03-22	Rem	UCL20430	UCCLE. Avenue Montjoie, 36.	mettre en conformité la transformation d'une maison en bâtiment mixte, accueillant de l'équipement en sous-sol et rez-de-chaussée et des

					appartements aux étages, mettre en conformité des travaux réalisés au bâtiment principal et la construction d'une extension en partie arrière (bâtiment secondaire).
72	30-03-22	D	SBK20229	SCHAERBEEK. Rue Général Eenens, 38 / rue Camille Simoens, 50	installer un oculus sur le fronton central, construire une lucarne en façade avant, créer un balcon couvert en façade arrière et réaliser des travaux structurels intérieurs.
73	30-03-22	Rem	BXL22835	BRUXELLES. Place de la Chapelle, 7.	rehausser les deux chiens assis en façade latérale côté rue Blaes, modifier le pan de toiture le long du mitoyen de droite, ajouter deux lucarnes en façade arrière, modifier des baies en façade arrière, créer des balcons, ajouter un volume au rez-de-chaussée, réaménager les logements et les caves, modifier une vitrine en façade avant, modifier l'ensemble des circulations verticales, modifier l'aspect des châssis en façade avant, démolir les cheminées, étendre le commerce, ajouter les fenêtres de toit dans le versant avant, isoler la façade arrière
74	30-03-22	SIR	BXL22708	BRUXELLES. Rue Belliard, 5-7 / rue du Commerce, 46.	modifications mineures apportées au PU délivré le 24/01/2020 portant sur la démolition et la reconstruction d'un immeuble de bureaux (permis modif. 04/PFD/1713156).
75	30-03-22	SIR	BXL22834	BRUXELLES. Rue des Chapeliers, 9 / rue des Brasseurs, 14.	maintenir 3 tentes solaires au-dessus des baies de fenêtres du rez-de-chaussée (support d'enseigne) et placer 3 enseignes parallèles à la façade portant les mentions "Au Brasseur".
76	30-03-22	SIR	UCL20428	UCCLE. Avenue du Gui, 22.	mettre en conformité une situation de fait, datant de la construction de la maison, modifier des baies en façade latérale et en façade arrière, stabiliser la dalle sur sol du rez-de-chaussée et effectuer des modifications structurelles intérieures.
77	30-03-22	SIR	SJN20135	SAINT-JOSSE-TEN-NODE. Boulevard des Quatre Journées, 4	transformation des combles en un appartement et rehausse de la toiture.
78	30-03-22	SIR	IXL20660	IXELLES. Chaussée d'Ixelles, 183.	mettre en conformité la couverture de la cour du rez-de-chaussée et les transformations en façade, et diviser les étages en 3 logements.
79	30-03-22	SIR	ETB20251	ETTERBEEK. Chaussée d'Etterbeek, 182-184.	réalisation d'une fresque sur le pignon droit de l'immeuble
80	30-03-22	SIR	AND20191	ANDERLECHT. Rue Démosthène, 87.	installation de volets.
81	30-03-22	SIR	BXL22837	BRUXELLES. Avenue Prudent Bols, 98.	rehausser et modifier le profil de la toiture, rehausser une partie de la façade arrière afin d'aménager une chambre et une salle de douche dans les combles ; aménager un balcon au dernier étage ; transformer les volumes du 1er étage et construire une terrasse et un escalier extérieur qui mène au jardin ; transformer les lucarnes dans le pan avant de la toiture ; apporter des transformations structurelles intérieures.
82	20-04-22	D	BXL40198	BRUXELLES. Rue Sainte-Catherine et tronçon de la place Sainte-Catherine, à hauteur des n°46 à 50	réaménagement de l'espace public et organisation d'une zone piétonne de plain-pied
83	20-04-22	D	BXL20527	BRUXELLES. Boulevard de Waterloo, 26 – Anc. Hôtel F. Maskens (arch. L. LAUREYS, 1897)	modification des façades du rez-de-chaussée : réunification de vitrines en façade avant et dans le passage cocher
84	20-04-22	Rem	BXL21799	BRUXELLES. Rue des Fripiers, 17 - Galerie du Centre	rénover l'entrée de la galerie, transformer les deux commerces de part et d'autre de l'entrée et changer l'utilisation du commerce de détail de gauche
85	20-04-22	F	IXL20663	IXELLES. Rue du Collège, 1 / Rue du Viaduc, 24-26 (arch. A. BOELENS, 1913)	remplacement des portes de garage à hauteur de la rue du Viaduc
86	20-04-22	Rem	BXL22780	BRUXELLES. Boulevard Lemonnier, 119 / rue de la Caserne, 32	transformer les immeubles en un logement collectif, rehausser la toiture avant et transformer la toiture du bâtiment arrière – nouveaux plans
87	20-04-22	SIR	IXL20661	IXELLES. Rue du Champs de Mars, 23 / rue de Naples, 49	création de terrasses au-dessus de l'entrée et remplacement de châssis fixes par des fenêtres ouvrantes au 1er étage
88	20-04-22	SIR	BXL21973	BRUXELLES. Place du Grand Sablon, 47-48	changer l'utilisation de l'espace commercial en un commerce avec espace de dégustation et mise en peinture de la devanture
89	20-04-22	SIR	BXL21296	BRUXELLES. Boulevard de Waterloo, 30 (1829)	demande de permis modificatif portant sur la transformation et la rénovation du bâtiment et de son intérieur d'îlot
90	20-04-22	SIR	BXL22839	BRUXELLES. Square Marguerite, 8	isoler le pignon de droite au moyen de panneaux sandwich "aspect ardoises"
91	20-04-22	SIR	SGL20471	SAINT-GILLES. Rue de la Source, 58	Modification du nombre de logements, modification des façades et ajout de terrasses, extension des volumes - nouveaux plans
92	20-04-22	SIR	AND20306	ANDERLECHT. Rue des Betteraves, 19-21 (parcelle G223C)	occupation du terrain agricole à des fins pédagogiques et ludiques : réalisation d'un atelier, un abri à outils et une toilette sèche (mise en conformité)
93	20-04-22	SIR	BXL22840	BRUXELLES. Square Marguerite, 35 / rue Le Corrège	changer la destination d'un bureau situé au rez-de-chaussée donnant sur la rue Le Corrège en logement ; remplacer les châssis en façade avant du futur logement (mise en conformité)
94	20-04-22	SIR	BSA20058	BERCHEM-STE-AGATHE. Venelle du Champ du Moulin, 25	extension d'une maison unifamiliale - nouvelle proposition avec volumétrie réduite - voir avis du 10/11/2021
95	20-04-22	SIR	BSA20056	BERCHEM-SAINTE-AGATHE. Rue des Chats, 59.	extension et transformation d'une maison unifamiliale
96	20-04-22	SIR	IXL20662	IXELLES. Chaussée de Wavre, 129	travaux d'étanchéité et d'isolation à effectuer au mur pignon orienté ouest

97	20-04-22	SIR	BXL22841	BRUXELLES. Rue des Renards, 32	mise en conformité de l'affectation en un rez-de-chaussée commercial et 3 logements, de l'installation de lucarnes et du renouvellement de châssis
98	20-04-22	SIR	SGL20414	SAINT-GILLES. Rue Antoine Bréart, 115	pose de 6 panneaux photovoltaïques sur le versant avant de la toiture (régularisation)
99	20-04-22	SIR	MSJ20239	MOLENBEEK-ST-JEAN. Rue Mommaerts, 35	transformation de la façade, changement d'utilisation du rez-de-chaussée commercial en logement et construction d'une annexe (mise en conformité)
100	20-04-22	hors COBAT	BXL20961	BRUXELLES. Place de la Bourse / rue A. Orts / rue P. Devaux – Anc. Hôtel Central (arch. Ch. GYS, A. CHAMBON, 1884-1885)	remplacer les châssis en bois gris par des châssis en aluminium gris-vert (mise en conformité)
101	20-04-22	hors COBAT	BXL22842	BRUXELLES. Avenue des Buissonnets, 55	transformer l'appartement du rez-de-chaussée en souplex, remplacer les menuiseries extérieures (effectué en 2001) et modifier la zone de recul (mise en conformité)
102	20-04-22	hors COBAT	BXL21639	BRUXELLES. Quai du Commerce, 26-30	Modification et réunion de 2 bâtiments voisins, rehausse de 2 niveaux
103	20-04-22	hors COBAT	BXL22843	BRUXELLES. Rue du Nom de Jésus, 13 (parcelle en L, intégrant le 56, Quai aux Briques)	démolir un atelier avec hangar et construire un immeuble à appartements
104	11-05-22	FSC	BXL30077	BRUXELLES. Place Poelaert	Placement d'une grande roue pour 6 ans
105	11-05-22	D	EVR20054	EVERE. Avenue du Cimetière de Bruxelles, 135	Démolition d'une maison unifamiliale et construction d'1 immeuble de logements – note de stabilité
106	11-05-22	Rem	MSJ20169	MOLENBEEK-ST-JEAN. Rue de la Flûte Enchantée, 30	Construction d'une salle de sport avec logement pour concierge
107	11-05-22	D	AUD20081	AUDERGHEM. Rue du Vieux Moulin, 114	Démolir et reconstruire une maison unifamiliale
108	11-05-22	Rem/D	BXL70087	BRUXELLES. Croix de Feu / de Strooper / Dieudonné Lefèvre / de Smet de Naeyer / Sobieski / Roosevelt / Bockstael /	Régulariser 10 enseignes publicitaires rétro-éclairées
109	11-05-22	Rem	IXL20521	IXELLES. Rue de la Vallée, 22 (arch. E. Delune - 1903)	mettre en conformité la division d'une maison unifamiliale en trois logements avec terrasses et lucarne arrière et abattage d'un arbre à haute tige (cyprés).
110	11-05-22	Rem	BXL22845	BRUXELLES. Bd Adolphe Max, 108-116 (arch. E. L'HOMME, 1876)	suppression de la galerie ouverte avec extension des deux commerces existants, mise à l'alignement des nouvelles vitrines et nouvel accès aux logements (régularisation)
111	11-05-22	SIR	BXL22774	BRUXELLES. Rue Charles Demeer / Rue Antoine Clesse / Avenue Jean Dubrucq - Ponts Demeer & Clesse	rénover le pont et nouveaux aménagements urbains – plans modificatifs
112	11-05-22	SIR	SGL20478	SAINT-GILLES. Rue de Roumanie, 33	modification de la façade (régularisation)
113	11-05-22	SIR	BXL22642	BRUXELLES. Place Emile Bockstael, 5 (arch. Ch. THOMISSE)	modification de la devanture commerciale et extension du rez-de-chaussée commercial par la couverture de la cour (mise en conformité) ; changement de l'utilisation de commerce (droguerie) en restaurant, aménagement du rez-de-chaussée commercial et installation d'une cuisine avec hotte d'extraction – plans adapté
114	11-05-22	SIR	SGL20479	SAINT-GILLES. Avenue Jef Lambeaux, 36 (arch. Alfred Malchair, 1900)	modifier le volume et installer une corniche en façade arrière d'une maison unifamiliale, régulariser les aménagements intérieurs et la modification du châssis en façade avant, aménagement d'une terrasse et d'un escalier extérieur.
115	11-05-22	SIR	BXL22844	BRUXELLES. Rue du Midi, 29	changer la destination du rez commercial arrière en logement (studio), couvrir la cour arrière pour agrandir le studio (mise en conformité), modifier la devanture commerciale (mise en conformité)
116	11-05-22	SIR	IXL20665	IXELLES. Rue Lanfray, 11	rehausser la maison d'un étage, modifier les menuiseries en façade avant et effectuer des transformations intérieures
117	1-06-22	D	BXL21411	BRUXELLES. Rue du Finistère 5-7 Rue Neuve / 70-72	transformer et rénover l'ensemble des biens
118	1-06-22	Rem	AND30021	ANDERLECHT / MOLENBEEK-ST-JEAN. Rues Heyvaert, du Chimiste, de Liverpool et des Mégissiers	aménager un espace vert public en intérieur d'îlot dans le cadre de la réalisation du parc de la Sennette
119	1-06-22	Rem	WMB20155	WATERMAEL-BOITSFORT. Place A. Payfa-Fosséprez, 10-11 - Académie de dessin	isolation du toit et des lucarnes par l'extérieur et remplacement des ardoises du toit
120	1-06-22	F	SBK30006	SCHAERBEEK. Rue Chaumontel - Institut de la Sainte-Famille	restaurer une aile et étendre l'école fondamentale
121	1-06-22	SIR	BXL22034	BRUXELLES. Avenue des Arts, 47-19 / rue du Commerce, 44	adapter la porte d'accès à l'immeuble de bureau ainsi que les sorties de secours dans les sous-sols (permis modificatif)
122	1-06-22	SIR	AND20218	ANDERLECHT. Rue de Fiennes, 44 (maison de 1876, transformée en 1909)	régulariser la couleur de la façade et le placement d'un conduit d'extraction de fumées
123	1-06-22	SIR	BXL22850	BRUXELLES. Place du Nouveau Marché aux Grains, 28-29 / rue de la Braie, 30	modification des baies du rez-de-chaussée, remplacement des menuiseries



124	1-06-22	SIR	IXL20651	IXELLES. Rue Joseph Stallaert, 16 (arch. M. DE MAET, 1928)	isoler le mur pignon au moyen d'un isolant revêtu d'ardoises de fibre de ciment
125	1-06-22	SIR	BXL22851	BRUXELLES. Rue de l'Etuve 30	remplacer les châssis en façade à rue des 3e, 4e et 5e étages et modifier les divisions
126	1-06-22	hors COBAT	FRT20194	FOREST. Avenue Albert, 192 (arch. J. MAECK, 1907)	augmenter le nombre de logements, modifier la façade à rue et le volume de toiture, aménager des terrasses à l'arrière et construire un bâtiment en fond de parcelle
127	1-06-22	hors COBAT	BXL22849	BRUXELLES / HAEREN. Rue Ste-Elisabeth, 14-14B et 14C	rénover le bien et régulariser sa division en trois logements
128	1-06-22	hors COBAT	BXL22848	BRUXELLES. Rue d'Anderlecht, 102	réaménager un logement sous combles
129	1-06-22	hors COBAT	WSL20146	WOLUWE-ST-LAMBERT. Avenue des Vaillants, 2 - Complexe sportif Poseidon	rénover les façades et améliorer l'accessibilité (permis modificatif)
130	1-06-22	hors COBAT	AND20139	ANDERLECHT. Rue de l'Agrafe, 40	adaptation d'un volume de toiture, création de terrasses entre les maisons avant et arrière, modifications intérieures (régularisation)
131	1-06-22	hors COBAT	UCL20431	UCCLE. Avenue Brugmann, 271	transformer un hôtel de maître et l'intégrer dans un ensemble de logements sur rez-de-chaussée commercial
132	22-06-22	D	BXL40193	BRUXELLES. Rue de la Régence	renouvellement des voies de tram, mise aux normes de l'accessibilité des arrêts "Petit Sablon" et aménagement de l'espace public aux abords de ces arrêts
133	22-06-22	Rem	BXL21890	BRUXELLES. Rue du Lombard, 34-42 - anc. siège de la Confédération de la Construction	transformation d'un immeuble de bureaux de 8 étages
134	22-06-22	F	BXL22857	BRUXELLES. Rue d'Arlon, 75-77	rénover lourdement un immeuble de bureaux
135	22-06-22	Rem	IXL20108 / IXL20608	IXELLES. Rue du Collège, 1 (site 77) et av. Général de Gaulle, 49-50 (site 86)	installation de caméras pour l'extension du réseau de caméras de la zone de police de Bruxelles-Ixelles
136	22-06-22	D	BXL22854	BRUXELLES. Av. Franklin Roosevelt, 69 / Av. Victoria, 33	transformation d'une maison unifamiliale en ambassade, extension dans la zone d'extension arrière, jardin
137	22-06-22	Rem	BXL22854	BRUXELLES. Av. Franklin Roosevelt, 69 / av. Victoria, 33	construction d'un tunnel d'évacuation
138	22-06-22	Rem	BXL21397	BRUXELLES. Rue des Tanneurs, 72-74	surélévation du duplex au 2ème étage/toit et construction d'une terrasse
139	22-06-22	Rem	FRT20192	FOREST. Avenue du Roi, 177	Surélévation de 3 niveaux, division en 6 unités de logement, adaptation de la cour anglaise (régularisation)
140	22-06-22	D	ETB20255	ETTERBEEK. Av. des Nerviens, 41 / coin rue Dekens	Réunion des 4e et 5e étages et extension du 5e avec terrasse en toiture
141	22-06-22	D	BXL22853	BRUXELLES / LAEKEN. Rue Laneau, 39	Transformation d'une maison en 4 logements avec une terrasse commune, aménagement du jardin
142	22-06-22	Rem	SGL20472	SAINT-GILLES. Rue de la Croix de Pierre, 34 / rue d'Ecosse	Modification du nombre de logements, travaux structurels intérieurs et modification de la façade (plans modifiés)
143	22-06-22	D	BXL22859	BRUXELLES. Petite rue des Bouchers, 15-19	Modifier et rénover les façades à rue, réaffecter les rez, terrasse arrière et volume de liaison entre les combles
144	22-06-22	Rem	BXL22858	BRUXELLES. Rue du Bailli, 1	créer un accès à la terrasse depuis la rue, modifier les baies, transformations intérieurs (régularisation)
145	22-06-22	F	BXL22673	BRUXELLES. Rue du Midi, 93 / rue des Grands Carnes, 17A	réunir 2 surfaces commerciales, renouveler la devanture, couvrir la cour intérieure (mise en conformité)
146	22-06-22	SIR	WMB20237	WATERMAEL-BOITSFORT. Rue de la Vénérie, 54-56-58	Transformations intérieures et mise en peinture des châssis et portes d'entrée (permis modificatif)
147	22-06-22	SIR	BXL21904	BRUXELLES / LAEKEN. Boulevard Emile Bockstael, 211 / angle rue Léopold Ier, 127	Modifier les châssis du 4e étage et de la lucarne avant (Léopold Ier) et les fenêtres du toit (Bockstael), etc. (régul partielle)
148	22-06-22	SIR	SBK20348	SCHAERBEEK. Rue Royale Sainte-Marie, 176-178 / rue Rubens, 84	Modifier l'aspect architectural de la façade du rez (station-service) - plans modifiés
149	22-06-22	SIR	BXL22855	BRUXELLES. Rue du Béguinage, 30	Supprimer escalier arrière, démolir/reconstruire annexes, etc.
150	22-06-22	SIR	AUD20032	AUDERGHEM. Place Félix Govaert, 8 - Maison mauresque	ouvrir une baie intérieure (mise en conformité)
151	22-06-22	SIR	BXL22807	BRUXELLES / LAEKEN. Rue de Vrière, 5 (arch. Fr. Van Stichel, 1913-1914)	Transformation d'une maison unifamiliale (plans modifiés)
152	22-06-22	SIR	BXL21874	BRUXELLES. Rue Van Campenhout, 84 (arch. C. BEKKERS, 1902)	transformation d'une maison individuelle et aménagement des espaces extérieurs
153	22-06-22	SIR	BXL22856	BRUXELLES. Rue des Palais Outre-Ponts, 464-466 (arch. G. Draps - 1915)	transformer, avec modification de volume et extension, un bâtiment principal et un bâtiment arrière en vue d'aménager 7 logements (5 studios et 2 appart. 2 ch.) avec au rez-de-chaussée, un espace stockage et de parking ; couvrir la cour ; mise en recul de 4m de la porte de garage par rapport au front de bâtisse ; modifier le pan arrière de la toiture du bâtiment principal ; aménager des terrasses en façade arrière du 1er au 3ème étage ; changer la couverture de la toiture en passant de tuiles noires à des tuiles

					rouges et modifier l'ensemble des menuiseries en façade avant (mise en conformité).
154	22-06-22	SIR	ETB20256	ETTERBEEK. Avenue Jules Malou, 35	régulariser l'aménagement de 2 studios, poser une échelle de secours en façade arrière, et remplacer les châssis
155	22-06-22	hors COBAT	SJN20010	SAINT-JOSSE-TEN-NOODE. Rue Gineste, 3 – ancien Palace Hôtel	création d'un emplacement pour des bâches événementielles
156	13-07-22	D & Rem	BXL21723	BRUXELLES. Lebeau, 2-18 / Justice, 6-17 / Ruysbroeck, 7 / Paille, 1-13 – Hôtel Central Téléphonique	Rénover 3 immeubles dont l'« Hôtel Central Téléphonique », démolir les autres bâtiments et construire 2 immeubles
157	13-07-22	D	EVR40014	EVERE. Rue de l'Arbre Unique	aménagement de la promenade verte dans la rue de l'Arbre Unique
158	13-07-22	Rem	SBK20367	SCHAERBEEK. Rue Royale-Sainte-Marie, 16-18	Diverses interventions dans deux immeubles dont certaines à régulariser au n°16
159	13-07-22	Rem	FRT20195	FOREST. Avenue Brugmann, 185	modification de la façade sur rue, adaptation du nombre de logements et construction de terrasses au rez-de-chaussée et au premier étage
160	13-07-22	Rem	UCL20433	UCCLE. Avenue Vanderaey, 157	ajout d'une extension arrière, réaménagement de l'espace à l'arrière (installation d'une clôture identique à celle d'origine et création d'un petit jardin) et remplacement des fenêtres (régularisation)
161	13-07-22	Rem	SGL20129	SAINT-GILLES. Parvis de Saint-Gilles, 1 - Ancien Hôtel communal de Saint-Gilles	rénover partiellement les façades et les toitures
162	13-07-22	D	WMB20118	WATERMAEL-BOITSFORT. Avenue Louis Vander Swaelmen, 7-9	rénover les deux immeubles de logements sociaux
163	13-07-22	Rem	SBK20366	SCHAERBEEK. Place Lehon, 23	placer un caisson comprenant une enseigne parallèle et une tente solaire, placer une enseigne perpendiculaire
164	13-07-22	Rem	SBK20366	SCHAERBEEK. Place Lehon, 23	mettre en conformité la construction d'une annexe au rez et la modification de l'aspect architectural de la façade à rue
165	13-07-22	Rem	BXL20437	BRUXELLES. Avenue de la Renaissance, 47-51	Changer répartition logements (régul), étendre les immeubles et modifier façade avant, etc.
166	13-07-22	SIR	IXL20665	IXELLES. Boulevard Général Jacques, 184	Mettre en conformité, réaménager logements, remplacer châssis avant, etc.
167	13-07-22	SIR	IXL20516	IXELLES. Place Sainte Croix, 4	aménager une terrasse sur l'espace public (reconduction du PU n°2014/550-267/4).
168	13-07-22	SIR	FRT20196	FOREST. Rue Pieter, 62	rehausser l'immeuble, aménager un duplex, aménager une terrasse sur toiture plate en façade arrière
169	13-07-22	SIR	UCL20434	UCCLE. Rue du Repos, 151	agrandir une baie au 1er étage, agrandir les lucarnes, réaménager le 1er et mettre en conformité un stationnement en zone de recul
170	13-07-22	hors COBAT	UCL20432	UCCLE. Square Coghen, 18	transformer une maison unifamiliale
171	13-07-22	hors COBAT	WSP20263	WOLUWE-SAINT-PIERRE. Avenue des Fougères, 19 – Anc. pavillon de la piscine du domaine Francqui	étendre et transformer une habitation quatre façades, construire une piscine
172	13-07-22	hors COBAT	WSP20264	WOLUWE-SAINT-PIERRE. Avenue de l'Horizon, 34	transformer une habitation unifamiliale en cohabitation de 8 unités
173	13-07-22	hors COBAT	SJN20116	SAINT-JOSSE-TEN-NOODE. Rue du Méridien, 4	rénovation d'un immeuble de logement avec rez-de-chaussée commercial
174	3-08-22	FSC	BXL40200	BRUXELLES. Av. de Madrid / av. van Praet / av. des Croix de feu / chée de Vilvorde / av. de l'Araucaria – Autoroute A12	restructurer l'axe routier R21 : requalifier l'autoroute A12 en boulevard urbain, mettre en double sens l'avenue Van Praet, supprimer les voies de transit sur l'av. des Croix de Feu, renforcer l'infrastructure RER, créer une promenade cyclo-piétonne
175	3-08-22	D	BXL22512	BRUXELLES. Rues de la Vierge Noire, 2-4 / Sainte-Catherine, 1 / Melsens, 26	installation d'un éclairage de façade pour un hôtel
176	3-08-22	FSC	BXL40204 / BXL40166	BRUXELLES. Avenue de Stalingrad, 1-117	réaménager l'avenue de Stalingrad et ses carrefours avec le boulevard du Midi, les rues Frédéric Basse, Sallaert, de la Fontaine, Roger van der Weyden, de la Roue et de la place Roupe ; modifier partiellement le PU 04/PFD/582158 : nouvelle implantation des grilles de désenfumage de la station de métro "Constitution".
177	3-08-22	D	BXL22501	BRUXELLES. Boulevard du Midi, 63	installation sur l'immeuble pour une durée limitée d'une oeuvre d'art représentant un harmonica dans le but de promouvoir les événements autour du centenaire de Toots Thielemens, tout en créant un nouveau point de repère marquant aussi l'entrée de la future station de métro
178	3-08-22	SIR	UCL20435	UCCLE. Chaussée de Saint-Job, 460	remplacer le portail d'accès au garage, modifier l'aspect de la façade avant, transformer la façade arrière, aménager une terrasse et une porte d'accès à celle-ci au premier étage, mettre en conformité les aménagements des abords (jardin) suite à des problèmes de stabilité
179	3-08-22	SIR	BXL22811	BRUXELLES. Rue Saint-Jean, 43	d'une part, couvrir partiellement la cour pour étendre le rez commercial (mise en conformité) ; et d'autre part, diviser une maison unifamiliale avec rez commercial en 2 duplex 2 chambres aux étages avec maintien du commerce au rez-de-chaussée ; aménager un balcon au 2e étage et apporter des transformations à l'enveloppe du bâtiment ainsi que des transformations intérieures – plans modifiés suite à la CC du 20/01/2022

180	3-08-22	SIR	WSL40024	WOLUWE-ST-LAMBERT. Avenue des Îles d'Or	réaménagement du carrefour formé par l'avenue des Îles d'Or, les rues Moonens et Vervloesem
181	3-08-22	SIR	BSA20060	BERCHEM-SAINTE-AGATHE. Rue Kasterlinden, 110	Extension et transformation d'une maison unifamiliale – mise en conformité
182	3-08-22	SIR	IXL20666	IXELLES. Rue de la Vallée, 6	Division de la maison en deux logements et installation d'un ascenseur et d'un escalier en colimaçon – mise en conformité
183	3-08-22	SIR	BXL21948	BRUXELLES. Boulevard d'Ypres, 35-37	d'une part, modifier la répartition et le nombre de logements au dernier étage de l'immeuble, de 3 unités à 4 unités ; et d'autre part, modifier les baies du dernier étage en façade avant et modifier le profil de toiture du penthouse - toiture (régularisation).
184	3-08-22	SIR	BXL22863	BRUXELLESE. Rue Claessens, 9	Étendre le café existant par la couverture de la cour, apporter des transformations intérieures et transformer la façade du rez-de-chaussée (mise en conformité)
185	3-08-22	hors COBAT	BSA20061	BERCHEM-SAINTE-AGATHE. Chaussée de Gand, 1326 – Ancienne laiterie de Berchem Saine-Agathe	changer l'affectation du site de commerce en bureaux, logements et activités productives ; démolir les bâtiments en intérieur d'îlot et construire deux nouveaux immeubles ; restaurer le fronton et les ferronneries de l'entrée de l'ancienne laiterie
186	17-08-22	FSC	BXL40205	BRUXELLES. Place Saintelette/ square Saintelette/ place de l'Yser	réaménagement de la place et du square Saintelettesquare, et de la place de l'Yser
187	17-08-22	Rem	SBK20254	SCHAERBEEK. Rue Général Eenens, 46	régularisation de certaines interventions en façade avant et réaménagement d'un logement au 3 <sup>e</sup> étage : surhausse de la toiture, ajout de lucarnes avant et arrière, aménagement d'une terrasse et surélévation des murs de clôture
188	17-08-22	Rem	BXL22864	BRUXELLES. Cantersteen / rue des Sols, 2-4 - Anc. Banque Belgoaise (arch. A. en J. Polak)	divers travaux dans le cadre du réaménagement en bureaux STIB (régularisation), dont l'installation de groupes de ventilation en toiture.
189	17-08-22	SIR	BXL21935	BRUXELLES. Rue de la Loi, 44-52 / rue Joseph II, 21-27	rénover lourdement et réaménager en partie 3 immeubles de bureaux – plans modifiés
190	17-08-22	SIR	UCL20437	UCCLE. Chemin Avijl, 38	maison unifamiliale à rénover
191	17-08-22	SIR	AUD20106	AUDERGHEM. Avenue Charles Schaller, 65 (arch. C. TITS)	agrandir et rénover une maison unifamiliale – plans modifiés
192	17-08-22	SIR	UCL20436	UCCLE. Avenue Adolphe Dupuich, 30-32	rénovation et transformation d'une maison 4 façades, construction d'une cour anglaise et aménagement des abords
193	17-08-22	SIR	SGL20471	SAINT-GILLES. Rue de la Source, 58	Modification du nombre de logements, rénovation de façade et extension-nouveaux plans (3 <sup>ème</sup> version)
194	17-08-22	SIR	ETB20131	ETTERBEEK. Avenue Jules Malou, 65-67	aménagement des combles, construction d'une lucarne et aménagement d'un toit plat en terrasse
195	7-09-22	Rem	IXL20667	IXELLES. Rue du Châtelain, 57	diviser la maison unifamiliale en 3 logements, agrandir la cour anglaise, aménager 2 terrasses arrière, construire 2 lucarnes et isoler la façade arrière
196	7-09-22	Rem	ETB20095	ETTERBEEK. Rue Fétis, 42	rénovation totale avec modification de la façade et surélévation pour créer 3 logements
197	7-09-22	Rem	BXL21910	BRUXELLES. Rue Ravenstein, 48-70 - Cantersteen, 39-55 - Shell Building (arch. A. DUMONT et M. VAN GOETHEM, 1931-1934)	poser des enseignes lumineuses perpendiculaires à hauteur des commerces et 3 totem lumineux au droit des entrées principales
198	7-09-22	Rem	BXL22867	BRUXELLES. Avenue de la Reine / rue des Palais Outre-Ponts	construire un ensemble de 5 logements
199	7-09-22	Rem	SBK20368	SCHAERBEEK. Rue Nestor de Tière, 1	extension des logements au rez-de-chaussée et aux étages, reconstruction et isolation de la façade arrière, régularisation des modifications de la façade avant
200	7-09-22	Rem	SGL20480	SAINT-GILLES. Chaussée de Charleroi, 206 (arch. C. DAMMAN, 1890)	modifier le nombre et la répartition des logements, modifier les façades et aménager des terrasses
201	7-09-22	Rem	SGL20129	SAINT-GILLES. Parvis de Saint-Gilles, 1 - Ancien Hôtel Communal de Saint-Gilles	rénover partiellement les façades et les toitures – examen des études complémentaires non communiquées lors de la demande initiale traitée par la CRMS en séance du 08/07/2022
202	7-09-22	Rem	BXL22871	BRUXELLES. Rue des Eperonniers, 48	restaurer les façades avant et arrière ainsi que les toitures, modifier la devanture commerciale et apporter des transformations intérieures
203	7-09-22	Rem	BXL30019	BRUXELLES. Square Marguerite Duras	réaménagement de l'espace vert – nouveaux plans (voir aussi l'avis de la CRMS du 1/12/2021)
204	7-09-22	SIR	ETB20258	ETTERBEEK. Rue Louis Hap, 43	rénovation et agrandissement d'une maison unifamiliale et construction d'un escalier d'accès au jardin
205	7-09-22	SIR	SGL20218	SAINT-GILLES. Chaussée de Waterloo, 64 (arch. Fr. RUCQUOI, 1903)	modifier la destination du rez-de-chaussée en bureaux, réaménager les espaces commerciaux, poser des enseignes (régularisation)
206	7-09-22	SIR	IXL20629	IXELLES. Boulevard de la Plaine, 1	demande de modification du permis délivré pour la rénovation d'un immeuble de bureaux : transformation partielle du programme de bureaux en logements (64 studios et 4 coliving répartis sur 2 étages) (voir aussi avis CRMS du 28/10/2020).
207	7-09-22	SIR	WMB20298	WATERMAEL-BOITSFORT. Avenue des Princes Brabançons, 31	implanter une piscine extérieure

208	7-09-22	SIR	BXL22865	BRUXELLES. Boulevard de l'Abattoir, 6	changer la destination du rez-de-chaussée commercial en habitation et aménager 10 chambres d'étudiants (régularisation)
209	7-09-22	SIR	AND20308	ANDERLECHT. Rue Démosthène, 103	transformer un appartement situé au rez-de-chaussée de l'immeuble, remplacer les menuiseries en aluminium par du PVC blanc et installer une porte sectionale (mise en conformité)
210	7-09-22	SIR	ETB20018	ETTERBEEK. Boulevard de l'Yser, 21-22	installation d'un panneau de signalisation et de deux mâts de drapeau dans la zone arrière de l'hôtel
211	7-09-22	SIR	BXL22868	BRUXELLES. Rue Dieudonné Lefèvre, 53	aménager un logement à l'étage sous combles, créer deux lucarnes en façade arrière, réaménager les intérieurs, agrandir les ouvertures, changer les châssis en façades avant et arrière, aménager un balcon couvert en façade arrière au 2e étage et imperméabiliser et couvrir la cour (mise en conformité).
212	7-09-22	SIR	BXL22869	BRUXELLES. Rue du Fossé aux Loups, 23-25	changer de destination et transformer une partie du rez-de-chaussée commercial en équipement, modifier la devanture.
213	7-09-22	SIR	BXL22870	BRUXELLES. Rue Antoine Dansaert, 14-16	extension de la boutique commerciale du n°16 au n°14, changement d'affectation vers horeca, rénovation de la devanture du n°14 et pose de stores, régularisation de la couverture de la cour au n°14, création de 3 ouvertures dans le mur, et installation de pompes à chaleur sur la toiture du n°14.
214	7-09-22	hors COBAT	FRT20198	FOREST. Chaussée de Neerstalle, 290	modifier le nombre de logements (de 1 à 3) ainsi que les volumes des annexes arrière (mise en conformité)
215	7-09-22	hors COBAT	BXL22866	BRUXELLES. Boulevard Adolphe Max, 52	transformer un rez-de-chaussée commercial en snack, changer la devanture commerciale et démonter une partie de la mezzanine (mise en conformité)
216	28-09-22	Rem	SBK20370	SCHAERBEEK. Avenue Louis Bertrand, 70 .	mise en conformité de différents travaux. Recours au GRBC contre le refus de permis par la Commune
217	28-09-22	Rem	SBK20300	SCHAERBEEK. Place des Bienfaiteurs, 31	modifier la toiture, aménager une terrasse en façade arrière, régulariser les modifications en façade à rue
218	28-09-22	Rem	BXL22873	BRUXELLES. Rue des Brasseurs, 6-10 (1862)	peindre les menuiseries et les façades du rez-de-chaussée en gris, installer une caméra et placer un soubassement en pierre bleue (mise en conformité)
219	28-09-22	Rem	AND20309	ANDERLECHT. Rue de la Tarentelle, 15	aménager une rampe descendant vers un nouveau garage en sous-sol
220	28-09-22	Rem	FRT20199	FOREST. Avenue Molière, 169	modifier le volume des annexes arrière et la façade arrière; aménager des terrasses.
221	28-09-22	Rem	FRT20176	FOREST. Avenue Molière, 143-145	isolation du mur pignon droit de l'immeuble, mise en conformité de l'état actuel de la façade à rue.
222	28-09-22	Rem	FRT20177	FOREST. Avenue Molière, 167	modifier la toiture et les annexes ; mettre en conformité la modification du nombre de logements (de 1 à 2) et la façade à rue.
223	28-09-22	Rem	SGL20476	SAINT-GILLES. Rue de Bordeaux, 21	changement de destination du bâtiment arrière d'atelier à logement, modification du volume et du relief du sol et du nombre et de la répartition des logements.
224	28-09-22	SIR	IXL20372	IXELLES. Place du Châtelain, 29 – Rue de l'Aqueduc, 82	mettre en conformité et modifier les tentes solaires
225	28-09-22	SIR	WSP20265	WOLUWE-SAINT-PIERRE. Avenue du Manoir d'Anjou, 27	Rénovation d'une habitation unifamiliale 3 façades (mise en conformité)
226	28-09-22	SIR	UCL20438	UCCLE. Dieweg, 110	réaliser de nouvelles terrasses suspendues en façade arrière avec remplacement des châssis de fenêtres en façade avant et arrière et remplacer les garde-corps en façade avant.
227	28-09-22	hors CoBAT	BXL22810	BRUXELLES. Avenue Louise, 350-358 - "The Choice"	rénover un immeuble de bureaux, modifier les façades avant et arrière, démolir et reconstruire le dernier étage (R+9), aménager des toitures vertes et des terrasses.
228	28-09-22	reporté	JET20032	JETTE. Chaussée de Wemmel, 192-198	démolition de 2 maisons unifamiliales, construction d'un immeuble à appartements et abattage de 9 arbres
229	19-10-22	D	UCL20439	UCCLE. Montagne de Saint-Job, 97	rénover et agrandir une maison unifamiliale par la rehausse de la toiture et la réalisation de chien-assis
230	19-10-22	Rem	IXL20654	IXELLES. Boulevard Général Jacques, 173-175	transformer, étendre et rehausser un immeuble afin d'y aménager 4 logements
231	19-10-22	Rem	IXL20669	IXELLES. Rue Darwin, 19	extension d'une maison unifamiliale, installation d'une terrasse et d'une lucarne
232	19-10-22	D	JET20032	JETTE. Chaussée de Wemmel, 192-198	démolition de 2 maisons unifamiliales, construction d'un immeuble à appartements et abattage de 9 arbres
233	19-10-22	Rem	BXL22730	BRUXELLES. Rue des Palais Outrepont, 405 – anc. Carrosseries François Van Damme	démolition d'un ancien bâtiment industriel et ses annexes, rénovation des maisons ouvrières, construction de logements et un parking
234	19-10-22	Fav	BXL22822	BRUXELLES. Place de la Monnaie, 4	modifier l'utilisation du commerce en restaurant, réaménager le logement, transformer le bâtiment
235	19-10-22	Rem	WMB20299	WATERMAEL-BOITSFORT. Naïades 21-29 / Vestales 1-3 / Berensheide	rénover partiellement 84 logements – projet La Pointe
236	19-10-22	Rem	IXL20670	IXELLES. Rue du Châtelain, 43	transformer l'immeuble, aménager 4 logements
237	19-10-22	Rem	ETB20260	ETTERBEEK. Rue des Ménapiens, 40	agrandissement et transformation d'une maison unifamiliale, modification de la teinte du vitrage

238	19-10-22	Rem	IXL20632	IXELLES. Rue Ernest Solvay, 8-10	mise en conformité du placement d'une enseigne perpendiculaire et l'installation d'un conduit de hotte, ainsi que la modification de la vitrine de l'établissement situé au rez-de-chaussée
239	19-10-22	SIR	BXL22660	BRUXELLES. Rue de Flandre, 118-120	transformer deux maisons avec rez de chaussée commerciaux
240	19-10-22	SIR	SGL20170	SAINT-GILLES. Parvis Saint-Gilles, 23	Extension d'une agence bancaire, changement de volume et de façade, panneaux d'enseigne
241	19-10-22	SIR	FRT20200	FOREST. Avenue Molière, 122	modifier le nombre de logements (de 4 à 5) et les façades avant et arrière
242	19-10-22	SIR	AND20297	ANDERLECHT. Rue de l'Instruction, 36	mettre en conformité la construction d'annexe et la division d'une maison
243	19-10-22	SIR	ETB20261	ETTERBEEK. Avenue Jules Malou 48	transformer un immeuble, étendre en toiture, construire une lucarne
244	19-10-22	Hors CoBAT	SGL20481	SAINT-GILLES. Rue de Prague, 12	modifier la répartition des logements, les aménagements intérieurs et le volume et la façade
245	19-10-22	Hors CoBAT	BXL22874	BRUXELLES. Rue de Nancy, 32-34	changer les châssis, portes, volets par des châssis et portes en bois bleu et des volets en pvc, repeindre le rez en bleu clair (mise en conformité)
246	9-11-22	D	BXL22879	BRUXELLES. Avenue Franklin Roosevelt, 59	démolition d'une villa et construction d'un complexe avec 7 logements et un parking souterrain
247	9-11-22	Fav	UCL20375	UCCLE. Chaussée d'Alseberg, 615	mise en conformité de modifications mineures apportées au fil du temps, demande de modification des aménagements intérieurs (ouverture de baies dans des murs porteurs), remplacement des châssis en façade avant et de la porte d'entrée, reconstruction du mur mitoyen arrière donnant sur le Carré Tillens
248	9-11-22	Rem	BXL22878	BRUXELLES. Rue Locquenghien, 41 (1849 / 1877, arch. A. HERENT)	transformer un ensemble de bâtiments d'habitation et d'un atelier situé sur la même parcelle pour y aménager 18 logements, rehausser la toiture du bien de droite et créer une lucarne sur le versant arrière de cette toiture, ajouter une série de lucarnes en façade avant du bâtiment de gauche, rehausser d'un niveau les 2 annexes existantes en fond de parcelle, changer les menuiseries et aménager un potager et un espace de rencontre dans la zone de cour et jardin
249	9-11-22	Rem	UCL20111/20441	UCCLE. Avenue de la Chênaie, 125-135	mettre en place des noues paysagères, des réservoirs à ciel ouvert, des barrages filtrants, et des bassins de tamponnement et d'infiltration, prolonger le chemin situé le long du talus de chemin de fer, créer un ouvrage de régulation de la hauteur du plan d'eau existant et abattre plusieurs arbres en fonction du relief préexistant.
250	9-11-22	D	BXL40180	BRUXELLES. Rue de Laeken / porte d'Anvers	réaménager de façade à façade l'espace public de la porte d'Anvers et du tronçon de la rue de Laeken situé à hauteur des numéros 165-180 - projet quasi identique aux plans examinés en 2017
251	9-11-22	Rem	IXL20671	IXELLES. Rue de la Vallée, 15 / rue du Lac, 16 (arch. E. Delune, transformée en 1953)	rénover la maison unifamiliale, dont isoler les façades, créer une lucarne avant, modifier le bow-window, remplacer les menuiseries à rue, placer une grille à front de rue, régulariser la lucarne arrière
252	9-11-22	D	BXL22850	BRUXELLES. Rue de la Braie, 30 / place du Nouveau Marché aux Grains, 28-29	isoler les façades à partir du 1er étage en façade avant et toutes les façades arrières, remplacer les châssis aux étages en pvc et ou bois blanc par des châssis en aluminium noir, réaménager les logements
253	9-11-22	SIR	MSJ20227	MOLENBEEK-SAINT-JEAN. Rue du Comte de Flandre, 5	régulariser le changement de destination d'un bureau en équipement (120m2) avec accès séparé
254	9-11-22	SIR	BXL22764	BRUXELLES. Rue de Flandre, 109	modifier la devanture et changer la destination d'un immeuble de logement avec rez commercial en établissement hôtelier (maison d'hôtes) (mise en conformité)
256	9-11-22	SIR	SBK20371	SCHAERBEEK. Rue Royale-Sainte-Marie, 118	dans un immeuble de 2 logements, mettre en conformité la couverture de la cour, la modification du nombre de logements (aménager 4 studios) et leurs aménagements intérieurs, la réalisation de travaux structurels et la modification de l'aspect architectural de la façade avant
257	9-11-22	SIR	BXL22875	BRUXELLES. Rue des Chapeliers, 5-7	modifier la destination du rez-de-chaussée d'un logement avec magasin attenant en commerce de type HORECA, impliquant la couverture de la cour et l'installation d'une hotte débouchant en intérieur d'îlot, aménager les combles au 3ème étage en un appartement une chambre avec suppression de la mezzanine et construction d'une terrasse intérieure, apporter des transformations structurelles intérieures, modifier l'aspect architectural de la façade avant et mettre à l'alignement la devanture commerciale et l'entrée des logements (mise en conformité)
258	9-11-22	SIR	BXL22876	BRUXELLES. Rue Véronèse, 2	modifier la toiture, créer deux lucarnes dans le pan avant de la toiture, démolir et reconstruire les annexes du rez-de-chaussée, réorganiser les pièces de vie, créer une terrasse sur le toit plat au premier étage
259	9-11-22	SIR	ETB20246	ETTERBEEK. Rue Louis Hap, 93	démolition d'une annexe, modification des aménagements aux 1er et 2e étages et suppression de la lucarne avant – permis modificatif
260	9-11-22	SIR	BXL22877	BRUXELLES. Rue Belliard, 218	modifier la devanture commerciale du rez-de-chaussée (mise en conformité)
261	9-11-22	SIR	MSJ20092	MOLENBEEK-SAINT-JEAN. Rue Paloke, 79 – Institut Notre-Dame	installer deux modules containers destinés comme salle de sport et vestiaires durant le chantier de rénovation
262	9-11-22	SIR	BXL21741	BRUXELLES. Rue du Vieux Marché aux Grains 33 / angle rue de la Braie	modifier les façades à rue (menuiseries des rues de la Braie et du Vieux Marché aux Grains), fermer une baie extérieure en intérieure d'îlot et

					changer l'utilisation d'un commerce de détails vers un commerce de service (mise en conformité)
26 3	9-11-22	SIR	UCL20392	UCCLE. Vieille rue du Moulin, 92-94	modifier le permis d'urbanisme 16-44960-2019 visant la construction d'un immeuble de 4 logements : modification de la façade avant, adaptation de la façade arrière, ajout d'un balcon au 2ème étage, modification du niveau de l'acrotère, modification des aménagements intérieurs (voir aussi l'avis CRMS du 5/02/2020)
26 4	9-11-22	SIR	SBK20371	SCHAERBEEK. Rue Royale Sainte-Marie, 80	dans un immeuble de 3 logements, reconstruire les balustrades des balcons situés aux 1er et 2ème étages de la façade avant et modifier l'aspect architectural du balcon du 1er étage
26 5	9-11-22	hors CoBAT	BXL22880	BRUXELLES. Avenue de la Brabançonne, 91-93	d'une part, diviser l'immeuble en 3 logements (mise en conformité), apporter des modifications à la devanture, couvrir l'entièreté de la parcelle et d'autre part, adjoindre les combles au 3ème étage afin de créer un duplex et créer une lucarne en façade arrière
26 6	30-11-22	Rem	IXL40027	IXELLES. Place du Châtelain (2-47)	réaménagement de la place du Châtelain de façade à façade
26 7	30-11-22	Rem	SGL20482	SAINT-GILLES. Rue Defacqz, 69 (1892)	modifier la répartition et le nombre de logements, les aménagements intérieurs avec travaux structurels et le volume ; aménager des terrasses
26 8	30-11-22	Rem	BXL22882	BRUXELLES. Boulevard Clovis, 37 (arch. Franz Van Ruyskensvelde, 1923)	apporter des modifications à la façade avant (mise en conformité) et placer un portillon à l'entrée du porche
26 9	30-11-22	Rem	GSH30004	GANSHOREN. Rue Vanderveken	abattage de 93 arbres et replantation d'une haie
27 0	30-11-22	Rem	AND20130	ANDERLECHT. Avenue d'Itterbeek, 580	construction de terrains de football couverts et d'autres installations (salle de soins, stockage, etc.)
27 1	30-11-22	Rem	UCL20422	UCCLE. Place de Saint-Job, 26-27	agrandir les rez-de-chaussée des immeubles n° 26 et 27, changer l'affectation de la surface commerciale du n° 27 de commerce de service en restaurant et débit de boissons (commerce de type horeca), aménager un logement unifamilial aux étages des deux immeubles, réunir les deux jardins et aménager deux emplacements de parking et un espace couvert pour le stockage des vélos du côté de la chaussée de Saint-Job
27 2	30-11-22	Fav	BXL22883	BRUXELLES. Rue de l'Hôpital, 7 (1889)	modifier la structure portante, créer un bow-window au 1er étage en façade arrière et construire une annexe arrière pour le WC au rez, modifier la division de châssis au 3ème étage en façade avant (mise en conformité); rénover et transformer une habitation unifamiliale et rehausser la toiture via une verrière amovible en façade arrière
27 3	30-11-22	Fav	BXL22535	BRUXELLES. Rue Tielemans, 8	démolir un hangar pour construire un immeuble de 13 logements
27 4	30-11-22	Rem	FRT20192	FOREST. Avenue du Roi, 177	rehausse du bâtiment de 2 étages, modification du nombre de logements de 1 à 5 et régularisation de la construction d'une cour anglaise (plans modifiés, suite à la commission de concertation)
27 5	30-11-22	Fav	IXL20672	IXELLES. Place Fernand Cocq, 12-12A_Rue Mercelis 2A-2 (1849-1930)	mettre en conformité la réalisation de transformations des immeubles notamment la réunion des deux rez-de-chaussée commerciaux (12 et 12A), le changement d'utilisation du rez-de-chaussée commercial du n°12A place Fernand Cocq (wasserette en commerce de type horeca) ainsi que l'extension au +1 (suppression d'un logement), le réaménagement des étages (réunion de 2 logements en en seul), le placement d'éléments sur les façades avant (luminaires, tentes solaires, chaufferettes, enseignes), la modification d'une baie au +1 ainsi que l'aménagement d'une terrasse sur la toiture du n°2A rue Mercelis
27 6	30-11-22	Rem	BXL22884	BRUXELLES. Quai aux Briques, 58	aménagement d'un logement aux 2ème et 3ème étages et d'une terrasse sur le toit plat (régularisation)
27 7	30-11-22	Fav	BXL22396	BRUXELLES. Boulevard Maurice Lemonnier, 4	prolonger le logement existant vers le bâtiment arrière occupant une profession libérale au 1er étage, redresser la toiture en pente de ce bâtiment pour aménager 3 chambres sur 2 niveaux et transformer sa façade
27 8	30-11-22	Fav	EVR40007	EVERE. Rue de Zaventem	Remplacer la sanisette existante (de type colonne Morris) au terminus bus «Cimetière de Bruxelles» par un nouveau sanitaire.
27 9	14-12-22	Rem	ETB20240	ETTERBEEK. Cours Saint Michel, 40-60 (arch. J. WYBAUW, 1974)	rénover un immeuble de bureaux avec rafraîchissement du parc, construire de nouveaux logements avec sous-sol donnant sur la rue Père de Deken - projet amendé suite au RIE
28 0	14-12-22	Rem	WMB20204	WATERMAEL-BOITSFORT. Avenue des Ortolans, 9	modifier le volume de la toiture afin d'aménager un appartement sous combles
28 1	14-12-22	Rem	IXL20674	IXELLES. Rue Saint-Boniface, 4	agrandir l'appartement du 4ème étage dans le grenier et rehausser l'immeuble d'un demi-niveau, changer la façade avant au rez-de-chaussée et mise en conformité de la couverture de la cour au sous-sol
28 2	14-12-22	Rem	UCL20350	UCCLE. Dieweg, 49 (arch. A. POMPE - 1923)	rénover et transformer une maison et diviser la parcelle en deux
28 3	14-12-22	Rem	BXL22886	BRUXELLES. Rue de Flandre, 188-188a	transformer une maison (logements et commerce) impliquant la couverture de la cour, la démolition de la toiture à versants et la rehausse de 2 étages avec toiture plate, la création de balcons en façade arrière, l'aménagement de 3 logements avec maintien du commerce au rez-de-chaussée et la modification des menuiseries du rez-de-chaussée en façade avant

284	14-12-22	Rem	AUD20101	AUDERGHEM. Drève Louisa Chaudoir, 14	rénovation d'une maison individuelle et construction d'un garage, isolation de l'enveloppe extérieure et renouvellement des menuiseries extérieures, modification des lucarnes, pose de panneaux photovoltaïques, construction d'un garage indépendant et ajout d'une terrasse et d'une piscine à l'arrière - comparaison avec les plans, examinés par la CRMS le 2/02/2022.
285	14-12-22	SIR	WSP40016	WOLUWE-ST-PIERRE / WOLUWE-ST-LAMBERT. Avenue de Broqueville / Avenue Paul Hymans	repositionner une piste cyclable existante, et marquage d'une piste cyclable sur l'axe Broqueville-Hymans. Marquage d'une bande cyclable suggérée sur l'avenue Paul Hymans entre les carrefours Vervloesem et Roodebeek
286	14-12-22	SIR	WMB20300	WATERMAEL-BOITSFORT. Avenue de Geai, 7	transformer l'habitation et construire une piscine (construction de lucarnes, bow-window et auvent, remplacement des châssis)
287	14-12-22	SIR	IXL20673	IXELLES. Rue de la Paix, 40 et 42	mettre en conformité les travaux structurels, l'aménagement de 3 logements, (à la place de 2) et le changement de menuiseries extérieures
288	14-12-22	SIR	WSL20147	WOLUWE-SAINT-LAMBERT. Avenue Georges Henri, 359	réaliser des petites modifications intérieures et en façade avant (modification du permis d'urbanisme 18/PFD/1718844)
289	14-12-22	SIR	FRT20201	FOREST. Rue Pieter, 5-7	mettre en conformité la rehausse de l'immeuble et la façade à rue, modifier la toiture arrière, étendre le logement du 2ème étage vers les combles
290	14-12-22	SIR	SGL20483	SAINT-GILLES. Rue de Rome, 15	étendre le logement du rez-de-chaussée au sous-sol, modifier les aménagements intérieurs avec travaux structurels, le volume et la façade
291	14-12-22	SIR	IXL20675	IXELLES. Rue Alphonse De Witte, 42	transformer l'immeuble notamment rehausser l'immeuble, mettre en conformité la couverture de la cour, démolir des annexes, diviser l'immeuble en 3 unités (1 commerce et 2 logements), aménager des terrasses et modifier la façade avant
292	14-12-22	SIR	ETB20097	ETTERBEEK. Chaussée de Wavre, 482	rehausser de deux niveaux partiellement sous toiture une maison unifamiliale afin de la diviser en deux logements

F : avis favorable / FSC : avis favorable sous conditions / D : avis défavorable / Rem : remarques et recommandations / SIR : sans incidence patrimoniale avec/sans remarques / NIS : demande non instruite en séance / PU : permis d'urbanisme / CU : certificat d'urbanisme

## 7. TABLEAU DES DEMANDES DE CERTIFICAT D'URBANISME

	séance	avis	n° dossier	adresse	objet de la réunion
1	/	/	/	/	/

## 8. TABLEAU DES AVIS EMIS DANS LE CADRE DES PROCEDURES DE PROTECTION

	séance	avis	n° dossier	adresse	objet de la réunion
1	12-01-22	propistion	SBK20356	SCHAERBEEK. Chaussée de Haecht, 256	Proposition de classement comme monument (voir aussi l'avis émis le 10/11/2021).
2	12-01-22	Fav	IXL20655	IXELLES. Avenue Armand Huysmans, 196 – Maison Rombaut-Deplus	proposition de classement comme monument émanant de la Commune
3	12-01-22	Fav	IXL20656	IXELLES. Rue de Belle-Vue, 2 / avenue du Général de Gaulle, 52 – Résidence Val du Roi (arch. L. J. Baucher, M. Draps, M. Libois, 1964-1967)	proposition de classement comme monument émanant de la Commune
4	2-02-22	reporté	SBK20361	SCHAERBEEK. Avenue Eugène Demolder, 38 (arch. V. BOELENS, 1911 /plafonds réalisés par Privat Livemont).	proposition de classement à l'initiative de la CRMS.
5	2-02-22	reporté	BXL22104	BRUXELLES. Avenue Franklin Roosevelt, 90 (arch. G. DEDOYARD, 1930).	proposition de classement comme monument de certaines parties de l'ancien Hôtel Pieper, à savoir la façade avant, le jardin privatif et sa clôture
6	23-02-22	Fav + proposition	BXL22104	BRUXELLES. Avenue Franklin Roosevelt, 90 (arch. G. DEDOYARD, 1930).	proposition de classement comme monument de certaines parties de l'ancien Hôtel Pieper, à savoir la façade avant, le jardin privatif et sa clôture
7	16-03-22		BXL60095	BRUXELLES. Etude en vue d'une campagne de protection du patrimoine néoclassique	Rapport final et recommandations
8	16-03-22	Fav	SBK20361	SCHAERBEEK. Avenue Eugène Demolder, 38 (arch. V. BOELENS, 1911 /plafonds réalisés par Privat Livemont).	proposition de classement à l'initiative de la CRMS
9	30-03-22	/	BXL60095	BRUXELLES. Etude en vue d'une campagne de protection du patrimoine néoclassique.	rapport final et recommandations

10	11-05-22	F	AND10002	ANDERLECHT. Place de la Vaillance – Collégiale Saints-Pierre-et-Guidon	Extension de classement comme monument à la parcelle 775B (y compris le mur de clôture)
11	11-05-22	F	KKB20050	KOEKELBERG. Av. du Panthéon, 1 / av. de la Liberté, 2 - Maison O. Bossaert (arch. A. CALLEWAERT)	classement comme monument de la totalité de la maison et de son jardin
12	1-06-22	F	SBK20365	SCHAERBEEK. Square Vergote, 33 - Hôtel Waxweiler	demande de classement comme monument de certaines parties de l'hôtel Waxweiler, émanant du propriétaire
13	1-06-22	Reporté	BXL22847	BRUXELLES. Rue de la Concorde, 65 – Ancien siège de l'Université Nouvelle de Bruxelles	demande de classement comme monument, émanant de la Ville de Bruxelles
14	1-06-22	F	WSL20028	WOLUWE-ST-LAMBERT. Chaussée de Roodebeek, 270 – Villa Montald	demande de classement comme monument des façades et toitures, émanant de la Commune
15	1-06-22	F	UCL30068 / UCL20078	UCCLE. Avenue du Silence, 72 - Cimetière de Saint-Gilles	demande de classement de 18 monuments funéraires et de l'entrée monumentale du cimetière
16	22-06-22	F	BXL40201	BRUXELLES. Place des Barricades	prise en considération d'une proposition de protection
17	22-06-22	F	BXL40200	BRUXELLES. Rue Coppens	prise en considération d'une proposition de protection
18	22-06-22	F	BXL30047	BRUXELLES. Quartier du Béguinage	prise en considération d'une proposition de protection
19	22-06-22	D	BXL22847	BRUXELLES. Rue de la Concorde, 65 – Ancien siège de l'Université Nouvelle de Bruxelles	demande de classement comme monument, émanant de la Ville de Bruxelles
20	22-06-22	F	AND10009	ANDERLECHT. Avenue d'Itterbeek, 93 - Chapelle Saint-Guidon	examen du dossier de fin d'enquête préalable au classement
21	22-06-22	F	UCL20407	UCCLE. Rue de Foestraets, 63 – maison personnelle de l'arch. P. HUMBLET	examen du dossier de fin d'enquête préalable au classement
22	13-07-22	Rem	IXL20104	IXELLES. Avenue Molière, 225 / Rue Vanderkindere, 284-288 et 302-306	clôture d'enquête de la procédure de classement comme monument de l'ancienne villa de Léon Drugman ainsi que de son jardin comme site
23	13-07-22	F	WSL20026	WOLUWE-SAINT-LAMBERT. Rue Vervloesem, 36 – Ecole communale Vervloesem	clôture d'enquête de la procédure de classement comme ensemble de l'école Vervloesem
24	3-08-22	Fav	BXL21913	BRUXELLES. Rue Haute, 4	demande de classement de l'immeuble
25	7-09-22	Fav	BXL22744	BRUXELLES. Rue Haute, 85A - Salle Elisabeth (arch. J. VAN HALL)	examen du dossier de fin d'enquête préalable au classement définitif comme monument (pas de remarques de la Ville, remarques du propriétaire)
26	7-09-22	Rem	WSP20024	WOLUWE-SAINT-PIERRE. Avenue de Tervueren, 368 - Talus de l'ancienne halte Woluwe-Avenue	examen du dossier de fin d'enquête préalable au classement définitif (pas de remarques ni de la Ville, ni du propriétaire)
27	28-09-22	Fav	BXL20423	BRUXELLES. Rue de l'Association, 32 (arch. J. Picquet, 1887) - Hôtel de maître Capouillet	extension de la protection à certaines parties de l'intérieur
28	19-10-22	D	ETB20259	ETTERBEEK. Rue de l'Aviateur Thieffry, 35	demande d'avis sur le classement de la maison à l'initiative du propriétaire
29	19-10-22	Fav	JET20025	JETTE. Rue Ferdinand Lenoir, 96	protection de la totalité de l'habitation du maître-verrier Frans Crickx
30	30-11-22	Fav	SBK20361	SCHAERBEEK. Avenue Eugène Demolder, 38 (arch. Victor Boelens, 1911 / peintures décoratives réalisées par Privat Livemont)	examen du dossier de fin d'enquête préalable au classement définitif
31	30-11-22	Rem	SBK20356	SCHAERBEEK. Chaussée de Haecht, 256	examen du dossier de fin d'enquête préalable au classement définitif
32	30-11-22	Fav	IXL20649	IXELLES. Avenue Armand Huysmans, 198 - Habitation personnelle de l'architecte Henri Montois	examen du dossier de fin d'enquête préalable au classement définitif.
33	30-11-22	Fav	SBK20369	SCHAERBEEK. Chaussée de Haecht, 159 - Hôtel particulier du peintre Alexandre Markelbach (vers 1850 / peintures décoratives réalisées par le peintre lui-même)	examen du dossier de fin d'enquête préalable au classement définitif



## 9. TABLEAU DES AVIS ÉMIS SUR DES PLANS URBANISTIQUES ET DES ASPECTS LÉGISLATIFS

	séance	avis	n° dossier	adresse	objet de la réunion
1	12-01-22	Rem	AND40027	ANDERLECHT. Boulevard Henri Simonet / route de Lennik.	élaboration du PPAS « Chaudron ».
2	12-01-22	Rem	EVR40013	EVERE. PPAS N° 101 "Stroobants-Picardie".	avant-projet de plan modificatif - nouvelle consultation suite à un vice de procédure, projet identique à celui examiné par la CRMS en sa séance du 3/02/2021.
3	20-04-22		BXL60004	UCCLE. Site de l'Hippodrome de Boitsfort	projet d'arrêté modificatif du PRAS concernant l'ancien Hippodrome de Boitsfort : fondement planologique pour l'extension du parking situé 51 chaussée de la Hulpe, compensée par l'affectation en zone forestière d'un tronçon du circuit de l'hippodrome
4	9-11-22	D	UCL20440	UCCLE. Avenue de la Chênaie, 147	demande de modifier le lotissement n°339 (division en deux du lot à front de rue)

## 10. TABLEAU DES RÉUNIONS AVEC REPRÉSENTATION DE LA CRMS

(les réunions précédées d'un \* concernent les comités d'accompagnement et les groupes de travail ; celles précédées d'un ° concernent des séances de la CRD)

	DATE	RENDEZ-VOUS	OBJET DE LA REUNION
1	11-1	Sur place	IXL - Rue Faider - Visite de la maison Roosenboom
2	11-1	Online	CRMS - Préparation par la présidence de la séance plénière du 12/01
3	12-1	Online	CRMS - Préparation par la présidence de la séance plénière du 12/01
4	14-1	Online	SBK - Place de la Reine, 14-15-16 - Pôle étudiant
5	14-1	Online	° BXL - Baksteenkaai 6-20 - Herbestemming (RP)
6	19-1	Online	* REGION - Etude CRMS protection du patrimoine néoclassique (CA)
7	19-1	Online	° UCL - Rue du Coq - Reconversion de l'Eglise du Précieux Sang (RP)
8	21-1	Online	° IXL - Rue Volta - Anc. centrale électrique (RP)
9	21-1	Online	* BXL - Regentschapstr. - K° Muziekconservatorium - Workshop Erfgoed (GT)
10	26-1	Online	° BXL - Av. Louise, 350-358 - The Choice (RP)
11	28-1	Online	° BXL - Rue de la Loi - Centre de conférence Realex (RP)
12	29-1	Sur place	FRT - Rue du Canada, 25 - Évaluation in situ du projet
13	30-1	Ter plaatse	AUD - L. Chaudoordreef 14 - Evaluatie ter plaatse van het ontwerp
14	31-1	Ter plaatse	JET - Ch. Woestelaan 183 - Withuis
15	31-1	Online	BXL - Regentschapstr. - K° Muziekconservatorium - Voorbereiding advies KCML
16	31-1	Online	AND - Dapperheidsplein - Aanleg van een ondergrondse parking
17	1-2	Sur place	AUD - Chée de Wavre, 1863 - Ensemble de maisons ouvrières - Évaluation in situ du projet
18	1-2	Online	CRMS - Préparation par la présidence de la séance plénière du 2/02
19	3-2	Online	SBK - Place de la Reine - Réaménagement de l'espace public
20	4-2	Online	BXL - Rue des Palais-outre-Ponts, 420
21	4-2	Online	* BXL - Regentschapstr. - K° Muziekconservatorium - Workshop Historische kleurstellingen (GT)
22	7-2	Online	* BSA - Contrat de quartier durable "Cité Moderne" (CA)
23	10-2	Online	* REGION - Etude CRMS protection du patrimoine néoclassique (CA)
24	10-2	Online	IXL - Vautierstraat 62 - Wiertzmuseum : woonhuis en tuin
25	11-2	Online	° BXL - Rue d'Arlon, 92 - Surhausse (RP)
26	11-2	Online	WMB - Av. des Cailles - Étude de faisabilité pour la construction d'un ensemble de logements
27	15-2	Online	REGION - Projet "Rénolution" : méthodologie Atelier Urbanisme et Patrimoine
28	16-2	Online	CRMS - Participation de la CRMS aux jury de concours relatifs à des projets patrimoniaux
29	16-2	Online	° BXL - Quai au Bois à Brûler, 29-31-33 (RP)
30	18-2	Online	° AND - Rue de la Bougie, 23-29 - Ancienne fonderie Lamal (RP)
31	18-2	Sur place	BXL - Av. Fr. Roosevelt, 90 - Hôtel Pieper
32	18-2	Ter plaatse	BXL - Baksteenkaai 6-20 - Bezoek n.a.v. de projectvergadering
33	21-2	Ter plaatse	BXL - Wetstraat - Résidence Palace - International Press Center
34	21-2	Online	* BXL - Poelaertplein - Restauratie en herinrichting van het Justitiepaleis (CA)
35	21-2	Ter plaatse	JET - Dielegemabdij - Masterplan
36	22-2	Online	SBK - Place de la Reine, 14-15-16 - Pôle étudiant
37	22-2	Ter plaatse	BXL - Louisalaan 346 - Woning Max Hallet - Muurschilderingen van de diensttrap
38	22-2	Online	CRMS - Préparation par la présidence de la séance plénière du 23/02
39	24-2	Sur place	SBK - Av. Eug. Demolder, 38 - Proposition de protection
40	25-2	Online	* BXL - Regentschapstr. - K° Muziekconservatorium - Workshop (GT)

41	25-2	Online	° GHR - J. Sermonlaan 21-23 (RP)
42	28-2	Online	AND - Cité jardin "La Roue" - Rénovation énergétique
43	1-3	Online	* BSA - Contrat de quartier durable "Cité Moderne" (CA)
44	7-3	Online	REGION - Métro nord - Réunion préparatoire (1ere partie)
45	8-3	Ter plaatse	BXL / IXL – O.-L.-V. ter Kamerkerk - Proefopstelling binnenverlichting
46	8-3	Online	REGION - Métro nord - Réunion préparatoire (2e partie)
47	9-3	Sur place	* BSA - Contrat de Quartier Durable "Cité Moderne" - visite des lieux (CA)
48	9-3	Online	° WSL - Kleineneberg, 181 (RP)
49	11-3	Online	* BXL - Regenschapstr. - K° Muziekconservatorium - Workshop (GT)
50	11-3	Online	° IXL - Rue du Mail - Site d'Ieteren (RP)
51	14-3	Ter plaatse	FRT - Koningslaan 177 - Evaluatie ter plaatse van het ontwerp
52	14-3	Online	CRMS - Préparation par la présidence de la séance plénière du 16/03
53	15-3	Online	CRMS - Préparation par la présidence de la séance plénière du 16/03
54	24-3	Online	BSA - Contrat de quartier durable "Cité Moderne" : consultation dossiers en préparation du CA
55	24-3	Online	REGION - Présentation des travaux "PRAS 2024" par Perspective
56	25-3	Online	° WMB - Deleurlaan - St-Hubertuskerk (RP)
57	28-3	Sur place	BXL - Place de la Chapelle, 7 - Évaluation in situ du projet
58	28-3	Sur place	KKB - Av. du Panthéon, 1 - proposition de classement
59	29-3	Online	CRMS - Préparation par la présidence de la séance plénière du 30/03
60	30-3	Online	CRMS - Préparation par la présidence de la séance plénière du 30/03
61	1-4	Online	° SGL - Bréart- en Morisstraat - Heraanleg van de openbare ruimte (RP)
62	15-4	Sur place	BXL - Bd de Waterloo, 26 - Hôtel Maskens - Évaluation in situ du projet
63	17-4	Ter plaatse	WMB - Tournay-Solvay park - Conciërgewoning, stallen en woning van de tuinman - Evaluatie van het ontwerp
64	19-4	Sur place	* SBK - Place de la Reine - réaménagement de l'espace public (CA)
65	19-4	Online	CRMS - Préparation par la présidence de la séance plénière du 20/04
66	20-4	Ter plaatse	BXL - Warandepark - plaatsen van camera's
67	20-4	Online	CRMS - Préparation par la présidence de la séance plénière du 20/04
68	21-4	Urban	REGION - Régimes de protection patrimoine / nature
69	21-4	Sur place	IXL - Rue du Mail - Site d'Ieteren – Visite suite à la RP
70	24-5	Ter plaatse	SBK - Vergotesquare 33 - Voorstel tot bescherming van de woning Waxweiler
71	27-4	Urban	WMB - Cité-jardin Le Logis - Installation de panneaux solaires
72	29-4	Online	° BXL - Grand-Place, 5-7 / rue du Midi, 8-18 - Rénovation d'un ensemble de bureaux (RP)
73	10-5	Online	CRMS - Préparation par la présidence de la séance plénière du 11/05
74	11-5	Sur place	BXL - Square Prince Léopold - Installation de toilettes sèches
75	13-5	Online	° AND - Veeartsenstraat - Heraanleg van de parkingplaatsen op de site van de voorm. Veeartsenijsschool (RP)
76	16-5	Online	* BXL - Poelaertplein - Restauratie en herinrichting van het Justitiepaleis (CA)
77	18-5	Urban	* REGION - Paysage urbain historique (GT)
78	20-5	Online	° GHR - J. Sermonlaan 21-23, aangepaste plannen (RP)
79	25-5	Urban	* REGION - Paysage urbain historique (GT)
80	28-5	Sur place	UCL - Cimetière de St-Gilles - Évaluation in situ de l'intérêt patrimonial du site
81	31-5	Online	CRMS - Préparation par la présidence de la séance plénière du 1/06
82	3-6	Online	REGION - Intégration de vitrage performant dans le bâti historique
83	3-6	Online	UCL - Cimetière de St-Gilles - Évaluation in situ de l'intérêt patrimonial du site
84	7-6	Sur place	BXL - Rue de la Concorde, 65 - Anc. siège de l'Université Nouvelle de BXL
85	14-6	Online	BXL - Jubelpark - Ontwerpplan restauratie
86	16-6	Online	BXL - Protection de paysages urbains historiques

87	17-6	Online	° BXL - Rue de la Dyle, 2-6 / quai des Péniches (RP)
88	20-6	Online	BXL - Rue de la Régence - Renouveau des voies de tram
89	21-6	Ter plaatse	BXL - Fr. Rooseveltlaan 69 / Victoriaalaan - Evaluatie ter plaatse van het ontwerp
90	21-6	Online	CRMS - Préparation par la présidence de la séance plénière du 22/06
91	22-6	Online	CRMS - Préparation par la présidence de la séance plénière du 22/06
92	23-6	Ter plaatse	BXL - Koningstraat 101-103 - Hotel Astoria - restauratie van de glaskap
93	24-6	Online	° SBK - Prinses Elisabethplein, 7 - Voorm. NMBS labo (RP)
94	24-6	Online	° IXL - Rue Volta - Réaffectation de l'ancienne centrale électrique (RP)
95	1-7	Online	° BXL - Rues Ravenstein / Marché au Bois / Baron Horta (RP)
96	1-7	Online	° SGL - Stade Joseph Marien (RP)
97	1-7	Online	° BXL - Rue de la Loi 62 (RP)
98	4-7	Urban	CRMS - Rencontre avec le Secrétaire d'État P. Smet (réunion préparatoire)
99	4-7	Sur place	BXL - Rue Haute, 4 - Proposition de protection
100	6-7	Cabinet P. Smet	CRMS - Rencontre avec le Secrétaire d'État P. Smet
101	6-7	Ter plaatse	BXL - Koningstraat 101-103 - Hotel Astoria - restauratie van de glaskap
102	8-7	Online	° BXL - Broekstraat, 33 (RP)
103	10-7	Sur place	WMB - Rue des Renoncules, 14 - Evaluation in situ du projet
104	11-7	KBR	BXL - Mont des Arts - Installation d'un ascenseur (Comité d'avis)
105	12-7	Sur place	EVR - Rue de l'Arbre Unique - Promenade verte - Evaluation in situ du projet
106	12-7	Online	CRMS - Préparation par la présidence de la séance plénière du 13/07
107	14-7	Sur place	BXL - Petite rue des Bouchers, 15-19
108	1-8	Ter plaatse	BXL - Beursgebouw - Verlichtingsproeven
109	11-8	Online	WMB - Tuinwijk Floréal - Plaatsing van dakvlakramen (voorbereidende vergadering)
110	16-8	Ter plaatse	BXL - Kantersteen - Stuiversstraat 2-4 - Ventilatiegroepen Bank Belgoise - Evaluatie van het ontwerp
111	16-8	Online	CRMS - Préparation par la présidence de la séance plénière du 13/07
112	17-8	Sur place	BXL - Gare Centrale - Installation de bouches d'aération - Évaluation in situ du projet
113	25-8	Sur place	BXL - Palais des Beaux-Arts - Réaménagement de l'accès depuis le rue Royale - Évaluation in situ
114	2-9	Ter plaatse	SBK - Roodebeeklaan 59-61 en 103 - Gemeenteschool XIII - Masterplan
115	2-9	Online	° BXL - Palais des Beaux-Arts - Étude de faisabilité concernant le réaménagement de l'accès depuis le rue Royale (RP)
116	6-9	Online	WMB - Cités jardins Le Logis / Floréal - Intégration de fenêtres de toiture - Réunion de travail
117	6-9	Online	CRMS - Préparation par la présidence de la séance plénière du 7/09
118	7-9	Online	CRMS - Préparation par la présidence de la séance plénière du 7/09
119	9-9	Sur place	BXL - Rue de Flandre, 122
120	9-9	Online	° BXL - Rue du Marché au Charbon, 37-39 (RP)
121	9-9	Online	° BXL - Grand-Place, 5-7 / rue du Midi, 8-18 - Rénovation d'un ensemble de bureaux (RP)
122	13-9	Sur place	CRMS - Rencontre avec le Comité du Vieux Paris
123	19-9	Online	* BXL - Poelaertplein - Restauratie en herinrichting van het Justitiepaleis (CA)
124	20-9	Sur place	FRT - Av. Molière, 143-145 - Évaluation in situ du projet
125	20-9	Online	* BXL - Jubelpark - Begeleidingscomité 'patrimoine vivant' (CA)
126	27-9	Online	CRMS - Préparation par la présidence de la séance plénière du 28/09
127	28-9	Online	CRMS - Préparation par la présidence de la séance plénière du 28/09
128	29-9	Urban	REGION - Évaluation de la réforme du CoBAT
129	29-9	Urban	REGION - Évaluation de la réforme du CoBAT - Réunion préparatoire
130	30-9	Urban	° SBK - Place de la Reine, 14-16 - Pôle étudiant (RP)
131	5-10	Ter plaatse	BXL - Jubelpark - Voorbereidende vergadering

132	5-10	Urban	° JET - Kardinaal Mercierplein - Toegankelijkheid van het station van Jette (RP)
133	6-10	Sur place	UCL - Av. Errera, 41 - Musée Van Buuren - Évaluation in situ du projet de masterplan
134	6-10	Sur place	BXL - Rue de la Dyle, 2-6 / quai des Péniches (visite dans le cadre de la RP)
135	10-10	Sur place	SGL - Rue Vanderschrick, 19 - Évaluation in situ de l'avant-projet
136	11-10	Hôtel de Ville	* BXL - Première enceinte - Masterplan pour la mise en valeur des vestiges (CA)
137	12-10	Sur place	ETB - Rue Aviateur Thieffry, 35 - Demande de classement
138	14-10	Urban	° BXL - Regentschapstr. - K° Muziekconservatorium - Voorontwerp uitbreiding en restauratie (RP)
139	17-10	Online	* BXL - Poelaertplein - Restauratie en herinrichting van het Justitiepaleis (CA)
140	18-10	Ter plaatse	ETB - Menapiërsstraat 40 - Evaluatie in situ van het ontwerp
141	18-10	Online	CRMS - Préparation par la présidence de la séance plénière du 19/10
142	19-10	Sur place	IXL - Rue E. Solvay, 8-10 - Évaluation in situ du projet
143	19-10	Online	CRMS - Préparation par la présidence de la séance plénière du 19/10
144	21-10	Online	° BXL - Boterstraat 38 - Renovatie en ongedaan maken bouwovertredingen (RP)
145	25-10	Urban	REGION - Évaluation des modifications du CoBAT - Diagnostic et définition des enjeux
146	26-10	Ter plaatse	* BXL - Jubelpark - Heraanleg en restauratie 'Levend erfgoed' - technische vergadering (CA)
147	26-10	Beliris	BXL - Regentschapstr. - K° Muziekconservatorium - Voorontwerp restauratie, workshop erfgoed
148	27-10	Sur place	BXL - Impasse Sainte-Pétronille - Évaluation in situ du projet
149	28-10	Urban	° BXL - Pilotoprojecten voor de vergroening van meerdere publieke ruimten (RP)
150	1-11	Sur place	MSJ - Pont du Jubilé - Évaluation in situ du projet
151	1-11	Sur place	UCL - Chée d'Alseberg, 615 - Évaluation in situ du projet
152	4-11	Sur place	BSA - Cité Moderne - Rénovation complète de 173 logements : évaluation in situ du projet
153	7-11	Ter plaatse	WMB - Jagersveld, 13 - Restauratie van de tuin van de woning Volckrick
154	8-11	Urban	REGION - Évaluation des modifications du CoBAT - Identifications de pistes de solutions
155	8-11	Online	CRMS - Préparation par la présidence de la séance plénière du 9/11
156	9-11	Online	CRMS - Préparation par la présidence de la séance plénière du 9/11
157	17-11	Sur place	BXL - Rue du Marché au Charbon, 37-39 - Visite suite à la réunion de projet du 9/09/2022.
158	21-11	Urban	CRMS - Groupe de travail : évènement du 1/02/2023 à l'occasion de la Nouvel An
159	21-11	Urban	CRMS - Plaque "Patrimoine néoclassique"
160	21-11	Sur place	IXL - Av. A. Huysmans, 198 - Dossier de protection
161	28-11	Hôtel communal	SBK - Hôtel communal - Présentation du projet de masterplan
162	29-11	Online	CRMS - Préparation par la présidence de la séance plénière du 30/11
163	29-11	Urban	GEWEST – « Compatibilité des régimes de protection avec les solutions fondées sur la nature »
164	30-11	Online	CRMS - Préparation par la présidence de la séance plénière du 30/11
165	30-11	Online	* BXL - Jubelpark - Heraanleg en restauratie 'Levend erfgoed' - technische vergadering (CA)
166	30-11	Urban	CRMS. Groupe de travail : évènement du 1/02/2023 à l'occasion de la Nouvel An
167	5-12	Ter plaatse	IXL - E. Duraylaan 60-68 - Palais de la Cambre
168	7-12	Online	* BXL - Jubelpark - Heraanleg en restauratie 'Water' - technische vergadering (CA)
169	8-12	Sur place	SBK - Rue Josaphat, 229 - Ecole Josaphat - Projet "pôle sportif"
170	9-12	Urban	° ETB - Renovatie van het station van Etterbeek (RP)
171	9-12	Online	° AND - E. Rostandstraat, 59 - Medailles Fisch (RP)
172	10-12	Sur place	WMB - Av. des Ortolans, 9 - Évaluation in situ du projet
173	12-12	Hôtel de Ville	* BXL - Première enceinte - Masterplan pour la mise en valeur des vestiges (CA)
174	12-12	Urban	CRMS - Rencontre avec L. Van Broeck, président du Comité d'experts Climat
175	12-12	Ter plaatse	* BXL - Jubelpark - Heraanleg en restauratie 'beheer van de bomenpopulatie' (CA)
176	13-12	Online	CRMS - Préparation par la présidence de la séance plénière du 14/11
177	14-12	Online	CRMS - Préparation par la présidence de la séance plénière du 14/11

178	15-12	Urban	* REGION - Manuel des espaces publics (CA)
179	16-12	Online	SBK - Rue Josaphat, 229 - École Josaphat - Projet "pôle sportif"
180	16-12	Urban	° BXL - Place J. Jacobs, 15 (RP)
181	19-12	Online	CRMS - Groupe de travail : évènement du 1/02/2023 à l'occasion de la Nouvel An
182	19-12	Sur place	BXL - Rue de Flandre, 188-188A
183	19-12	Online	* BXL - Poelaertplein - Restauratie en herinrichting van het Justitiepaleis (CA)
184	21-12	Urban	* REGION - Projet de RRU - Réunion du groupe de travail CRMS (GT)
185	21-12	Online	* BXL - Jubelpark - Heraanleg en restauratie 'Circulatie en (sport-)uitrusting' (CA)