



COMMISSION ROYALE DES MONUMENTS ET DES SITES
KONINKLIJKE COMMISSIE VOOR MONUMENTEN EN LANDSCHAPPEN

Commune d'Uccle
Service de l'Urbanisme
Monsieur Jonathan Biermann
Echevin de l'Urbanisme
Place Jean Vander Elst, 29
B – 1180 BRUXELLES

Bruxelles, le 04/12/2023

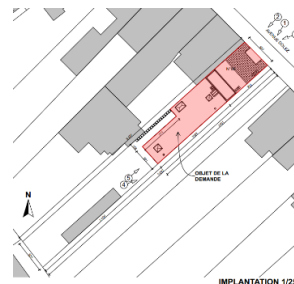
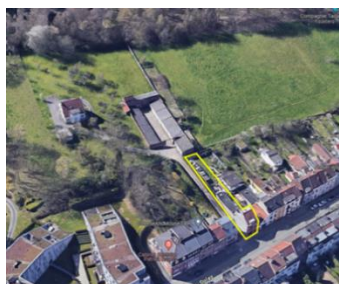
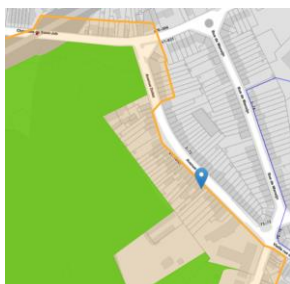
N/Réf. : UCL20455_717_PU
Gest. : TS/XX
V/Réf. : 16-47029-2023
Corr: Silva Baticam Gunhi Boar
NOVA : 16/AFD/1902468

UCCLE. Avenue Dolez, 89
(= zone de protection du parc du Kawberg)
DEMANDE DE PERMIS D'URBANISME: transformer une maison en 3 logements avec modification de volume. régulariser l'extension réalisée en 1971 et 1977 et la division en 3 logements réalisée en 2007

Avis de la CRMS

Monsieur l'Echevin,

En réponse à votre courrier du 08/11/2023, reçu le 09/11/2023, nous vous communiquons l'avis émis par la CRMS en sa séance du 29/11/2023, concernant la demande sous rubrique.



Localisation du bien dans la ZP du Kawberg (© Brugis / © Google Streetview & Google Maps). Demande de régularisation (document extrait du dossier).

La demande consiste à régulariser une extension construite entre 1971 et 1977 à l'arrière de la maison existante, ainsi que la division de l'immeuble en trois logements distincts. Selon la CRMS, l'extension réalisée n'a pas d'impact sur les vues vers et depuis le parc du Kawberg. Ce point n'appelle donc pas de remarques d'ordre patrimonial. La Commission regrette néanmoins la perte de surface non-bâtie en intérieur d'îlot, dont elle souligne la forte densité peu valorisante.

Bien que les menuiseries ne fassent pas l'objet de la demande, la Commission les juge peu qualitatives (divisions, matériaux). S'agit-il de la situation de droit ? Elle préconise leur remplacement dès que l'opportunité se présente.

Veillez agréer, Monsieur l'Echevin, l'expression de nos sentiments distingués.

A. AUTENNE
Secrétaire

C. FRISQUE
Président f.f.

c.c. : mkreutz@urban.brussels ; hlelievre@urban.brussels ; crms@urban.brussels ; avis.advies@urban.brussels ; protection@urban.brussels ; lleirens@urban.brussels ; info.urbanisme@uccle.brussels ; gsilvabaticam@uccle.brussels ; jderoux@uccle.brussels

1/1