



COMMISSION ROYALE DES MONUMENTS ET DES SITES  
KONINKLIJKE COMMISSIE VOOR MONUMENTEN EN LANDSCHAPPEN

**Commune de Forest**  
Service Urbanisme-Environnement  
**Monsieur Alain Mugabo**  
Échevin  
Chaussée de Bruxelles, 112  
B - 1190 BRUXELLES

Bruxelles, le 18/03/2024

N/Réf. : FRT20210\_722\_PU  
Gest. : TS  
V/Réf. : PU 28430  
Corr: Niyigena Adèle  
NOVA : 07/AFD/1912857

**FOREST. Rue du Canada, 11 (arch. Frédéric DRAVERS)**  
(= partiellement en zone de protection de l'Hôtel de maître Beaux-Arts et son jardin (maison d'A. Vandekerckhove) / Inventaire)  
**DEMANDE DE PERMIS D'URBANISME : Mettre en conformité la division d'une maison unifamiliale en 4 logements**  
Demande de la Commune du : 23/02/2024

**Avis de la CRMS**

Monsieur l'Échevin,

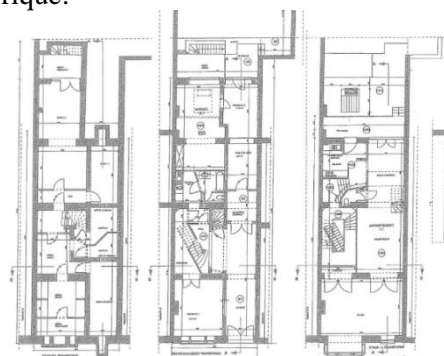
En réponse à votre courrier du 20/02/2024, reçu le 23/02/2024, nous vous communiquons l'avis émis par la CRMS en sa séance du 13/03/2024, concernant la demande sous rubrique.



Contexte patrimonial (© BruGIS)



Façade du bien concerné par la demande (© Inventaire du patrimoine architectural)



Situation projetée. Images extraites du dossier

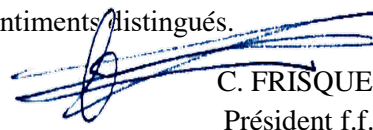
Avis

Les transformations dont la régularisation est aujourd'hui demandée n'ont pas d'impact sur les vues vers et depuis la maison d'A. Vandekerckhove classée.

Le bien est aussi inscrit à l'inventaire et présente un intérêt patrimonial intrinsèque. La CRMS estime que les modifications apportées à l'intérieur du bien (divisions multiples, murs en biais, demis-niveaux, déplacement de la première volée de la cage d'escalier) ne sont pas acceptables sur le plan patrimonial et perturbent la spatialité de cette maison bourgeoise qui a conservé des décors d'origine remarquables (moultures, marbres, menuiseries). La Commission demande dès lors de revoir les aménagements intérieurs en respectant les volumes d'origine et en préservant tous les décors intérieurs. La cage d'escalier monumental devrait être préservée en totalité.

Veuillez agréer, Monsieur l'Échevin, l'expression de nos sentiments distingués.

  
A. AUTENNE  
Secrétaire

  
C. FRISQUE  
Président f.f.

c.c. : [milleclef@urban.brussels](mailto:milleclef@urban.brussels) ; [mkreutz@urban.brussels](mailto:mkreutz@urban.brussels) ; [hlelievre@urban.brussels](mailto:hlelievre@urban.brussels) ; [urbanisme@forest.brussels](mailto:urbanisme@forest.brussels) ; [crms@urban.brussels](mailto:crms@urban.brussels) ; [avis.advies@urban.brussels](mailto:avis.advies@urban.brussels) ; [protection@urban.brussels](mailto:protection@urban.brussels) ; [lleirens@urban.brussels](mailto:lleirens@urban.brussels) ; [aniyigena@forest.brussels](mailto:aniyigena@forest.brussels)

1/1